

PERNES HEL

1 LOCALIZAÇÃO

Pernes

2 PROPRIETÁRIO**3 DADOS DE REFERÊNCIA**LAT 392234N
LONG 0083942W**Elevação:** 29m/95FT**Declinação Mag:** 03° W (2013)
Variação Anual: 0.13° Decrescente**Área de Aterragem****Coordenadas da TLOF ou THR da FATO**

392234N0083942W

Elevação da TLOF ou/e FATO

29m/95FT

**Dimensões das Áreas TLOF e FATO;
Superfície, Resistência e Marcas**TLOF Dimensões - 8m diam.
TLOF Superfície - Asfalto
TLOF Resistência -
FATO Dimensões - 25.5mx19.5m
FATO Superfície - Asfalto
FATO Resistência -
Área Segurança - 34mx25.5m
Marcas - Letra H. Marcas de limite TLOF
e FATO**Rumo Verdadeiro e Magnético da FATO**

NIL

Distâncias declaradas disponíveis

NIL

Sinalização luminosa de APCH e FATO

Não

ObservaçõesSinal de Identificação
Indicador da direcção do vento**1 LOCATION**

Pernes

2 OWNER**3 AD REFERENCE DATA**LAT 392234N
LONG 0083942W**Altitude:** 29m/95FT**Mag.Var:** 03° W (2013)
Annual change: 0.13° Decreasing**Landing Area****Coordinates TLOF or THR of FATO**

392234N0083942W

TLOF and/or FATO Elevation

29m/95FT

**TLOF and FATO area dimensions; Surface
Strength and Marking**TLOF Dimensions - 8m diam.
TLOF Surface - ASPH
TLOF Strength -
FATO Dimensions - 25.5mx19.5m
FATO Surface - ASPH
FATO Strength -
Safety Area- 34mx25.5m
Marking - H. TLOF and FATO limitation
marks**True and Magnetic BRG of FATO**

NIL

Declared distance available

NIL

APCH and FATO lighting

No

RemarksId. Signal.
Wind Direction Indicator

MANUAL VFR

Meteorologia

NIL

4 USO DO HELIPORTO**Horas de serviço:** HJ**Tráfego autorizado:**

VFR

Voos de Combate a Incêndios e
Protecção Civil**5 PROCEDIMENTOS**

NIL

6 INFORMAÇÃO ADICIONAL

NIL

Meteo

NIL

4 HELIPORT USE**Operational Hours:** HJ**Approved traffic:**

VFR

Fire Fighting and Civil Safeguard flights

5 PROCEDURES

NIL

6 ADDITIONAL INFORMATION

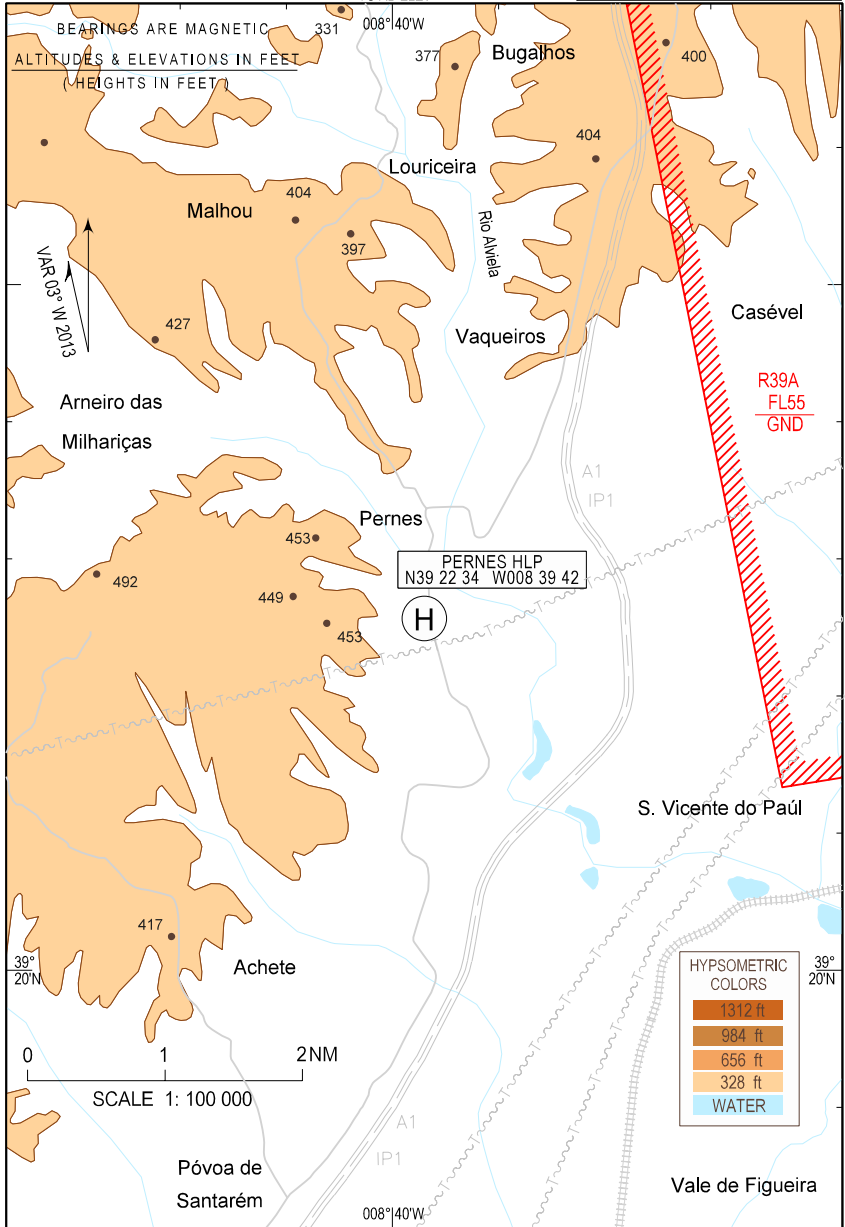
NIL

CARTA APROXIMAÇÃO VISUAL VISUAL APPROACH CHART

AD ELEV 95 ft
HEIGHTS RELATED
TO AD ELEV

PERNES HEL

FIS 123.755



BLANK