

## LEIRIA HOSP HEL

**1 LOCALIZAÇÃO**

Leiria (Heliporto do Hospital)

**2 PROPRIETÁRIO**

Administração do Hospital

**3 DADOS DE REFERÊNCIA**LAT 394440N  
LONG 0084735W**Elevação:** 62m/205FT**Declinação Mag:** 03° W (2013)  
Variação Anual: 0.13° Decrescente**Área de Aterragem****Coordenadas da TLOF ou THR da FATO**

394440N0084735W

**Elevação da TLOF ou/e FATO**

62m/205FT

**Dimensões das Áreas TLOF e FATO;  
Superfície, Resistência e Marcas**TLOF Dimensões - 15m diâmetro  
TLOF Superfície - Betão betuminoso.  
TLOF Resistência -  
FATO Dimensões - 28X28m  
FATO Superfície - Betão betuminoso  
FATO Resistência -  
Área Segurança - 36X36m  
Marcas - Letra **H** (vermelho). Marcas de limite TLOF (Amarelo) e FATO (Branco)**Rumo Verdadeiro e Magnético da FATO**Canal de aproximação:  
359.63°(GEO) 002.70°(MAG)**Distâncias declaradas disponíveis**

NIL

**Sinalização luminosa de APCH e FATO**Luzes APCH (270° and 360°)  
Luzes de FATO e TLOF**1 LOCATION**

Leiria (Hospital Heliport)

**2 OWNER**

Hospital Administration

**3 AD REFERENCE DATA**LAT 394440N  
LONG 0084735W**Elevation:** 62m/205FT**Mag.Var:** 03° W (2013)  
Annual change: 0.13° Decreasing**Landing Area****Coordinates TLOF or THR of FATO**

394440N0084735W

**TLOF and/or FATO Elevation**

62m/205FT

**TLOF and FATO area dimensions; Surface  
Strength and Marking**TLOF Dimensions - 15m diameter  
TLOF Surface - Asphalt  
TLOF Strength -  
FATO Dimensions - 28X28m  
FATO Surface - Asphalt  
FATO Strength -  
Safety Area - 36X36m  
Marking - **H (Red)**. TLOF (yellow) and  
FATO (white) limitation marks**True and Magnetic BRG of FATO**APCH direction:  
359.63°(GEO) 002.70°(MAG)**Declared distance available**

NIL

**APCH and FATO lighting**APCH lights (270° and 360°)  
FATO and TLOF lights

**MANUAL VFR****Observações**

Sinal de Identificação  
Indicador da direcção do vento

**Meteorologia**

Temperatura média máxima: 26.2°  
Temperatura média mínima: 4.3°  
Precipitação anual (média) : 834mm

**4 USO DO HELIPORTO**

**Horas de serviço:** H24

**Tráfego autorizado:**

VFR /D/N

Apenas aprovado para voos de emergência médica e Protecção Civil.

**5 PROCEDIMENTOS**

NIL

**6 INFORMAÇÃO ADICIONAL**

NIL

**Remarks**

Id. Signal.  
Wind Direction Indicator

**Meteo**

Max. temp (average): 26.2°  
Min. temp (average): 4.3°  
Annual Precipitation (average): 834mm

**4 HELIPORT USE**

**Operational Hours:** H24

**Approved traffic:**

VFR /D/N

Only approved for medical emergencies and Civil Safeguard.

**5 PROCEDURES**

NIL

**6 ADDITIONAL INFORMATION**

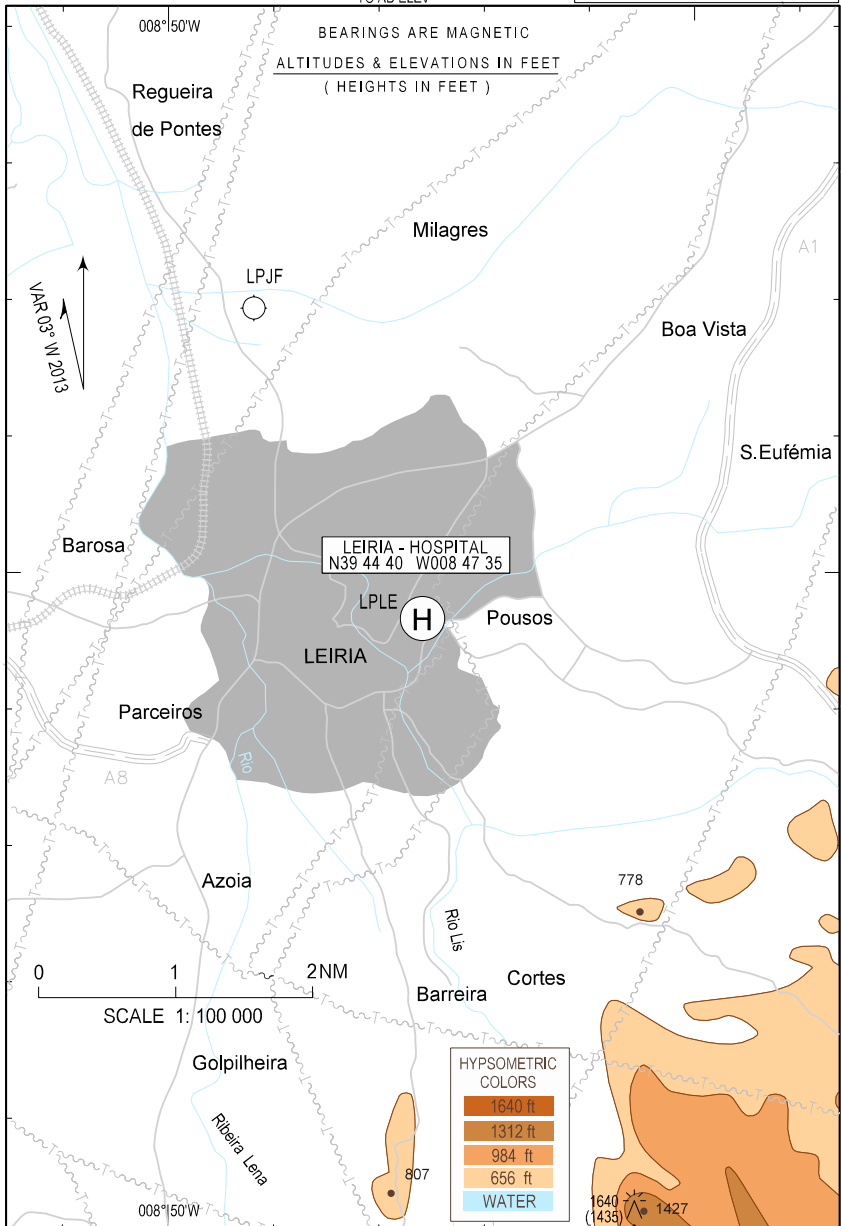
NIL

CARTA APROXIMAÇÃO VISUAL  
VISUAL APPROACH CHART

AD ELEV 205 ft  
HEIGHTS RELATED  
TO AD ELEV

LEIRIA HOSP HLP / LPLE

FIS 123.755



BLANK