

GUARDA HOSP HEL

1 LOCALIZAÇÃO

Guarda (Heliporto do Hospital)

2 PROPRIETÁRIO

Câmara Municipal da Guarda

Director HEL:

Tel: +351271210508

3 DADOS DE REFERÊNCIA

LAT 403147.37N

LONG 0071641.24W (WGS84)

Elevação: 1000.35m/3282FT

Declinação Mag: 03° W (2013)

Variação Anual: 0.13° Decrescente

Área de Aterragem

Coordenadas da TLOF ou THR da FATO

403147.37N0071641.24W

Elevação da TLOF ou/e FATO

1000.35m/3282FT

**Dimensões das Áreas TLOF e FATO;
Superfície, Resistência e Marcas**

TLOF Dimensões - 13m diâmetro

TLOF Superfície - Betão.

TLOF Resistência - 10 Toneladas

FATO Dimensões - 28.5X28.5m

FATO Superfície - Betão

FATO Resistência - 10 Toneladas

Área Segurança - Sim

Marcas - Letra H (vermelha). Marcas de limite TLOF e FATO (brancas)

Rumo Verdadeiro e Magnético da FATO

Canal de aproximação:

003.58° (GEO) 006.08° (MAG)

135° (GEO) 138° (MAG)

Distâncias declaradas disponíveis

NIL

Sinalização luminosa de APCH e FATO

FATO (Luzes Brancas), TLOF (Luzes Amarelas) e nos dois canais de aproximação

1 LOCATION

Guarda (Hospital heliport)

2 OWNER

Câmara Municipal da Guarda

HEL Director:

Phone: +351271210508

3 AD REFERENCE DATA

LAT 403147.37N

LONG 0071641.24W (WGS84)

Elevation: 1000.35m/3282FT

Mag.Var: 03° W (2013)

Annual change: 0.13° Decreasing

Landing Area

Coordinates TLOF or THR of FATO

403147.37N0071641.24W

TLOF and/or FATO Elevation

1000.35m/3282FT

TLOF and FATO area dimensions; Surface Strength and Marking

TLOF Dimensions - 13m diameter

TLOF Surface - Concrete.

TLOF Strength - 10 Tonnes

FATO Dimensions - 28.5X28.5m

FATO Surface - Concrete.

FATO Strength - 10 Tonnes

Safety Area- Yes

Marking - H (red). TLOF and FATO limitation marks (white)

True and Magnetic BRG of FATO

APCH direction:

003.58° (GEO) 006.08° (MAG)

135° (GEO) 138° (MAG)

Declared distance available

NIL

APCH and FATO lighting

FATO (White lights), TLOF (Yellow lights) and both approach channels lighted

Observações

Indicador da direcção do vento

Meteorologia

Temperatura média máxima: 14.35°
 Temperatura média mínima: 6.98°

4 USO DO HELIPORTO

Horas de serviço: H24

Exclusivamente voos de emergência médica e protecção civil

Tráfego autorizado:

VFR nocturno e diurno
 Apenas certificado para voos de emergência médica e combate a incêndios florestais

5 PROCEDIMENTOS

NIL

6 INFORMAÇÃO ADICIONAL

Heliporto de superfície. Canais de aproximação e descolagem com inclinação de 4,5% para Noroeste e 8% para Sul

Obstáculos:

Linhas de alta e média tensão com balizagem luminosa

Áreas de aproximação:

Edifício - Dist: 319.50m
 Elevação: 1027.3m Balizagem (diurna e nocturna)

Poste - Dist: 369.70m
 Elevação: 1022.8 Balizagem diurna e nocturna

Poste - Dist: 360.38
 Elevação: 1011.12m Balizagem diurna e nocturna

Áreas Circunvizinhas:

(GEO) 033° Antena dist: 820m
 Elevação: 1129.9m Balizagem diurna e nocturna

Remarks

Wind Direction Indicator

Meteo

Max. temp (average):14.35°
 Min. temp (average): 6.98°

4 HELIPORT USE

Operational Hours: H24

Only flights for medical emergencies and Civil protection.

Approved traffic:

VFR (day and night)
 Certificate only for medical emergencies and wild fires fighting operation

5 PROCEDURES

NIL

6 ADDITIONAL INFORMATION

Surface Heliport. Approach and Take off channels with 4,5% inclination to Northwest and 8% inclination to South

Obstacles:

Power lines lighted

Approach areas:

Building - Dist: 319.50m
 Elevation: 1027.3m Marked (day and night)

Mast - Dist: 369.70m
 Elevation: 1022.8 Marked (day and night)

Mast - Dist: 360.38
 Elevation: 1011.12m Marked (day and night)

Vicinity areas:

(GEO) 033° Antenna dist: 820m
 Elevation: 1129.9m Marked (day and night)

(GEO) 022° Antena dist: 451.5m
Elevação: 1081m Balizagem diurna e
nocturna

(GEO) 022° Antenna dist: 451.5m
Elevation: 1081m Marked (day and night)

(GEO) 224° Poste dist: 305m
Elevação: 1023m Balizagem diurna e
nocturna

(GEO) 224° Mast dist: 305m
Elevation: 1023m Marked (day and night)

(GEO) 222° Poste dist: 392m
Elevação: 1033m Balizagem diurna e
nocturna

(GEO) 222° Mast dist: 392m
Elevation: 1033m Marked (day and night)

(GEO) 033° Poste dist: 380m
Elevação: 1035m Balizagem diurna e
nocturna

(GEO) 033° Mast dist: 380m
Elevation: 1035m Marked (day and night)

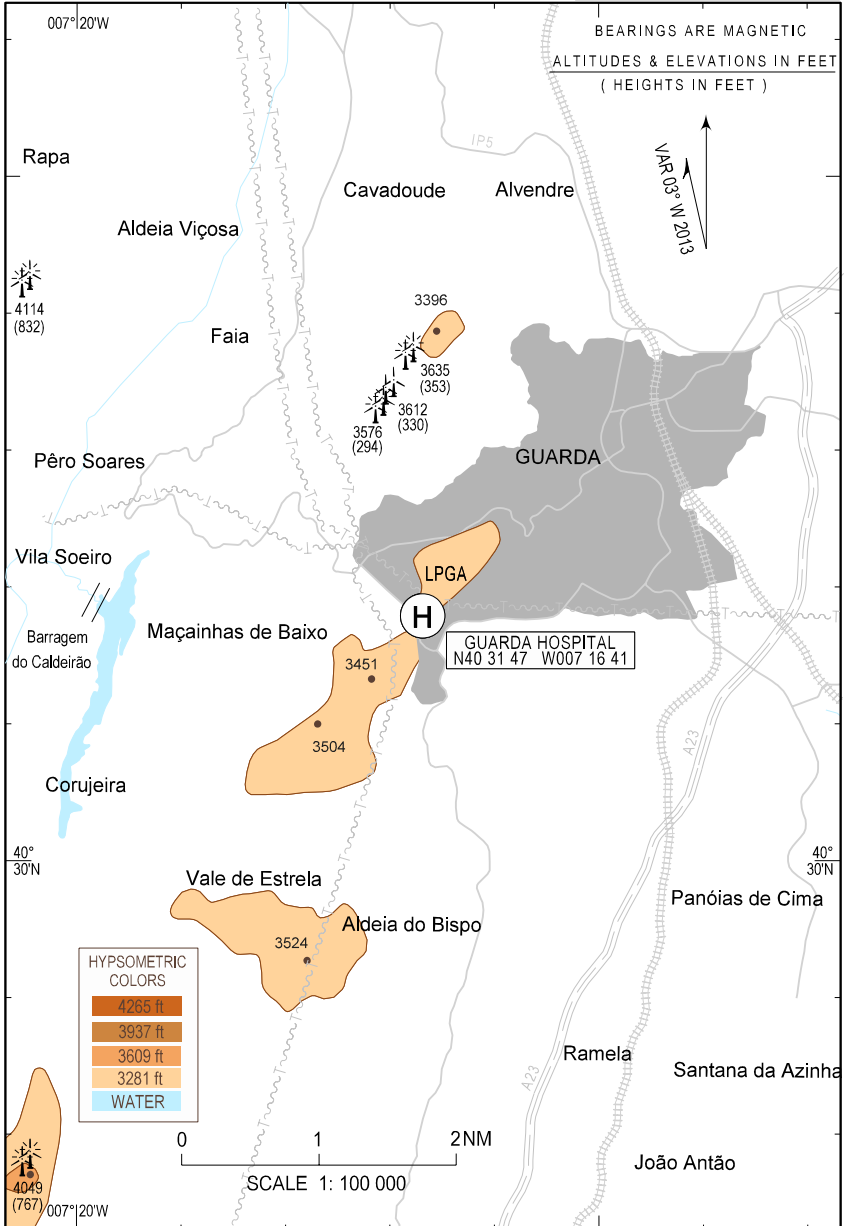
BLANK

CARTA APROXIMAÇÃO VISUAL
VISUAL APPROACH CHART

AD ELEV 3282 ft
HEIGHTS RELATED
TO AD ELEV

GUARDA HOSP HEL/LPGA

FIS 130.905



BLANK