

COVILHÃ HOSP HEL

1 LOCALIZAÇÃO

Covilhã - Hospital

2 PROPRIETÁRIO

Administração do Hospital

3 DADOS DE REFERÊNCIALAT 401603N
LONG 0072929W**Elevação:** 483m/1585FT**Declinação Mag:** 03° W (2013)
Variação Anual: 0.13° Decrescente**Área de Aterragem****Coordenadas da TLOF ou THR da FATO**

401603N0072929W

Elevação da TLOF ou/e FATO

483m/1585FT

**Dimensões das Áreas TLOF e FATO;
Superfície, Resistência e Marcas**TLOF Dimensões - 15m diâmetro.
TLOF Superfície - Betão
TLOF Resistência -
FATO Dimensões - 28X28m
FATO Superfície - Betão e asfalto
FATO Resistência -
Área Segurança - 37.4X37.4m
Marcas - Letra H. Marcas de limite TLOF
e FATO**Rumo Verdadeiro e Magnético da FATO**Canal Aproximação:
222.43°(GEO) 224.98°(MAG)
312.45°(GEO) 315.00°(MAG)**Distâncias declaradas disponíveis**

NIL

Sinalização luminosa de APCH e FATO

Sim

1 LOCATION

Covilhã - Hospital

2 OWNER

Hospital Administration

3 AD REFERENCE DATALAT 401603N
LONG 0072929W**Elevation:** 483m/1585FT**Mag.Var:** 03° W (2013)
Annual change: 0.13° Decreasing**Landing Area****Coordinates TLOF or THR of FATO**

401603N0072929W

TLOF and/or FATO Elevation

483m/1585FT

**TLOF and FATO area dimensions; Surface
Strength and Marking**TLOF Dimensions - 15m diameter.
TLOF Surface - Concrete
TLOF Strength -
FATO Dimensions - 28X28m
FATO Surface - Concrete and ASPH
FATO Strength -
Safety Area- 37.4X37.4m
Marking - H. TLOF and FATO limitation
marks**True and Magnetic BRG of FATO**APCH Direction:
222.43°(GEO) 224.98°(MAG)
312.45°(GEO) 315.00°(MAG)**Declared distance available**

NIL

APCH and FATO lighting

Yes

MANUAL VFR**Observações**

Sinal de Identificação
Indicador da direcção do vento

Meteorologia

NIL

4 USO DO HELIPORTO

Horas de serviço: H24

Tráfego autorizado:
VFR
Emergência Médica

5 PROCEDIMENTOS

NIL

6 INFORMAÇÃO ADICIONAL

NIL

Remarks

Id. Signal.
Wind Direction Indicator

Meteo

NIL

4 HELIPORT USE

Operational Hours: H24

Approved traffic:
VFR
Medical Emergency

5 PROCEDURES

NIL

6 ADDITIONAL INFORMATION

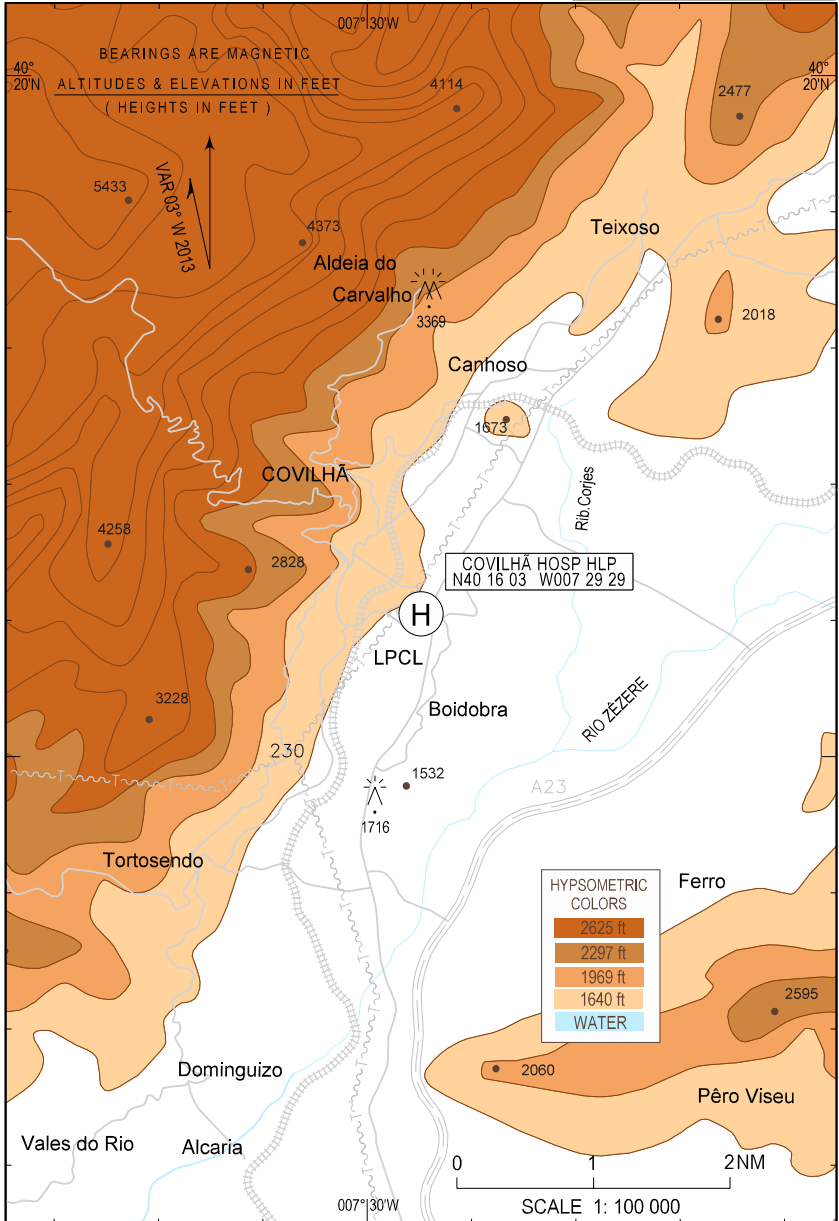
NIL

CARTA APROXIMAÇÃO VISUAL
VISUAL APPROACH CHART

AD ELEV 1585 ft
HEIGHTS RELATED
TO AD ELEV

COVILHA HOSP HEL / LPCL

FIS 130.905



BLANK