

COIMBRA HOSP (Covões) HEL

1 LOCALIZAÇÃO

Coimbra

2 PROPRIETÁRIO

Administração do Hospital

3 DADOS DE REFERÊNCIALAT 401141N
LONG 0082737W**Elevação:** 83m/273FT**Declinação Mag:** 03° W (2013)
Variação Anual: 0.13° Decrescente**Área de Aterragem****Coordenadas da TLOF ou THR da FATO**

401141N0082737W

Elevação da TLOF ou/e FATO

83m/273FT

**Dimensões das Áreas TLOF e FATO;
Superfície, Resistência e Marcas**TLOF Dimensões - 22.5X22.5m
TLOF Superfície - Asfalto
TLOF Resistência -
FATO Dimensões - 22.5X22.5m
FATO Superfície - Asfalto
FATO Resistência -
Área Segurança - 30X30m
Marcas - Letra H. Marcas de limite TLOF
e FATO**Rumo Verdadeiro e Magnético da FATO**Canal de aproximação:
281.32°(GEO) 284.22°(MAG)**Distâncias declaradas disponíveis**

NIL

Sinalização luminosa de APCH e FATO

NIL

ObservaçõesSinal de Identificação
Indicador da direcção do vento**1 LOCATION**

Coimbra

2 OWNER

Hospital Administration

3 AD REFERENCE DATALAT 401141N
LONG 0082737W**Elevation:** 83m/273FT**Mag.Var:** 03° W (2013)
Annual change: 0.13° Decreasing**Landing Area****Coordinates TLOF or THR of FATO**

401141N0082737W

TLOF and/or FATO Elevation

83m/273FT

**TLOF and FATO area dimensions; Surface
Strength and Marking**TLOF Dimensions - 22.5X22.5m
TLOF Surface - ASPH
TLOF Strength -
FATO Dimensions - 22.5X22.5m
FATO Surface - ASPH
FATO Strength -
Safety Area- 30X30m
Marking - H. TLOF and FATO limitation
marks**True and Magnetic BRG of FATO**APCH Direction:
281.32°(GEO) 284.22°(MAG)**Declared distance available**

NIL

APCH and FATO lighting

NIL

RemarksId. Signal.
Wind Direction Indicator

Meteorologia

NIL

4 USO DO HELIPORTO**Horas de serviço:** HJ**Tráfego autorizado:**

VFR

Emergência Médica

5 PROCEDIMENTOS

NIL

6 INFORMAÇÃO ADICIONALHeliporto dentro dos limites da ATZ
LPCO**Meteo**

NIL

4 HELIPORT USE**Operational Hours:** HJ**Approved traffic:**

VFR

Medical Emergency

5 PROCEDURES

NIL

6 ADDITIONAL INFORMATION

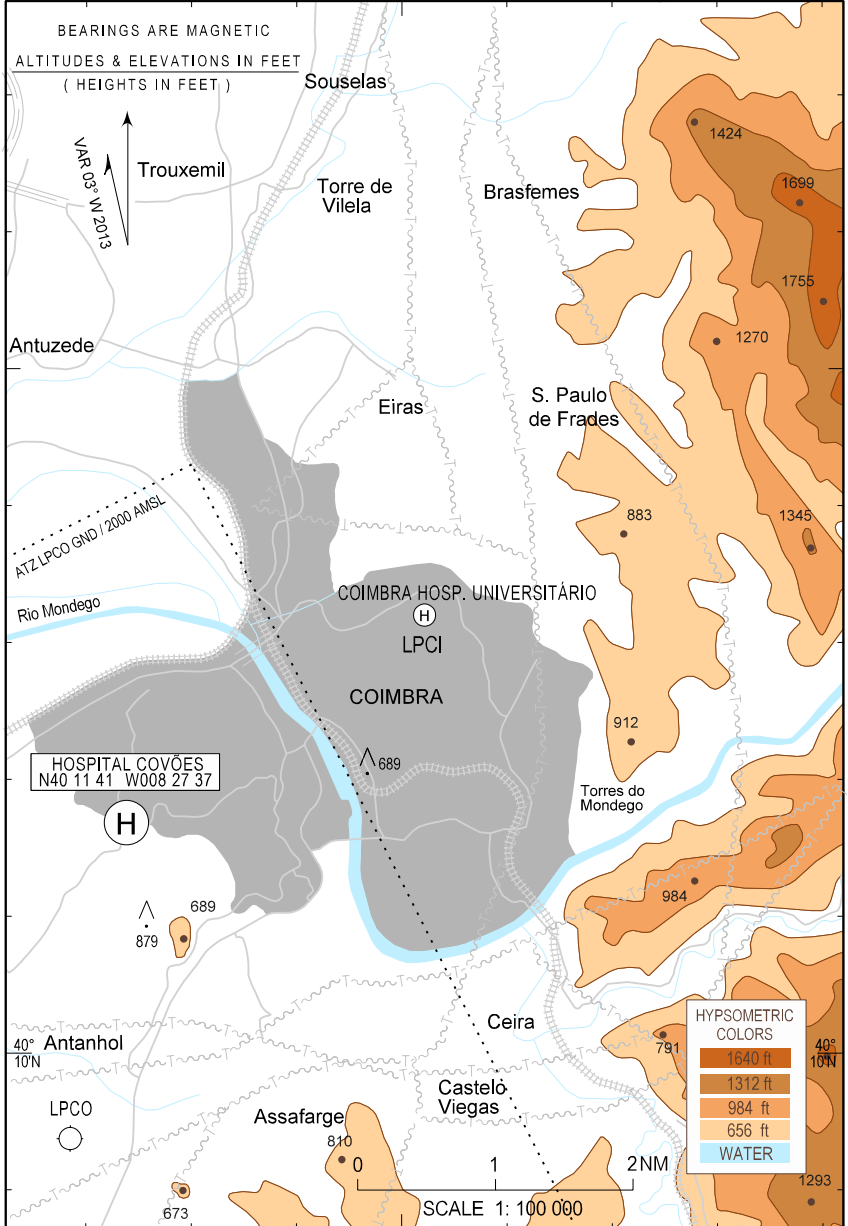
Heliport within ATZ LPCO limits

CARTA APROXIMAÇÃO VISUAL
VISUAL APPROACH CHART

COIMBRA HOSP COVÕES HLP/LPCV

AD ELEV 273 ft HEIGHTS RELATED TO AD ELEV

FIS 130.905



BLANK