

CARNAXIDE HOSP HEL

1 LOCALIZAÇÃO

Carnaxide (Hospital de Santa Cruz)

2 PROPRIETÁRIO

Administração do Hospital

Tel HEL:

Tel: +351 210433003

3 DADOS DE REFERÊNCIA

LAT 384334N

LONG 0091403W

Elevação: 109.84m/360.38 FT**Declinação Mag:** 03° W (2013)

Variação Anual: 0.13° Decrescente

Área de Aterragem**Coordenadas da TLOF**

384334N0091403W

Elevação da TLOF ou/e FATO

109.84m/360.38FT

**Dimensões das Áreas TLOF e FATO;
Superfície, Resistência e Marcas**

TLOF Dimensões - 12m diâmetro

TLOF Superfície - Betão betuminoso.

TLOF Resistência - 7.5TON

FATO Dimensões - 28m diâmetro

FATO Superfície - Betão betuminoso.

FATO Resistência -7.5TON

Área Segurança - 37m diâmetro

Marcas - Letra **H**. Marcas de limite TLOF ,

FATO e Área de Segurança

Rumo Verdadeiro e Magnético da FATO

Canal de aproximação:

258.67° (GEO) / 261.70° (MAG)

Canal descolagem:

078.67° (GEO) / 081.70° (MAG)

Distâncias declaradas disponíveis

NIL

Sinalização luminosa de APCH e FATO

Luzes de APCH, FATO e TLOF

1 LOCATION

Carnaxide (Hospital de Santa Cruz)

2 OWNER

Hospital Administration

HEL Phone:

Phone: +351 210433003

3 AD REFERENCE DATA

LLAT 384334N

LONG 0091403W

Elevation: 109.84m/360.38 FT**Mag.Var:** 03° W (2013)

Annual change: 0.13° Decreasing

Landing Area**Coordinates TLOF**

384334N0091403W

TLOF and/or FATO Elevation

109.84m/360.38FT

**TLOF and FATO area dimensions; Surface
Strength and Marking**

TLOF Dimensions - 12m diameter

TLOF Surface - Asphalt

TLOF Strength - 7.5TON

FATO Dimensions - 28m diameter

FATO Surface - Asphalt

FATO Strength -7.5TON

Safety Area- 37m diameter

Marking - **H**. TLOF, FATO and safety area
limitation marks**True and Magnetic BRG of FATO**

APCH Direction:

258.67° (GEO) / 261.70° (MAG)

TKOF Direction:

078.67° (GEO) / 081.70° (MAG)

Declared distance available

NIL

APCH and FATO lighting

APCH, FATO e TLOF lighted

MANUAL VFR**Observações**

Sinal de Identificação
 Indicador direcção de vento (iluminado)
 Indicador da direcção de aterragem

Meteorologia

Temperatura Referência: 22.5°C
 Temperatura média máxima: 26.3°C
 Temperatura média mínima: 7.4°C
 Nebulosidade anual (média): 0.4
 Precipitação anual (média) : 735mm
 Vento predominante: N/NW

4 USO DO HELIPORTO

Horas de serviço: H24

Tráfego autorizado:

VFR diurnos e nocturnos de emergência médica (INEM)

5 PROCEDIMENTOS

NIL

6 INFORMAÇÃO ADICIONAL**Obstáculos:**

Marco geodésico (balizado dia e noite)

Remarks

Id. Signal.
 Wind Direction Indicator (lighted)
 Landing direction indicator

Meteo

Ref. Temp: 22.5°C
 Max. temp (average):26.3°C
 Min. temp (average): 7.4°C
 Annual Nebulosity (average): 0.4
 Annual Precipitation (average):735mm
 Dominant Wind: N/NW

4 HELIPORT USE

Operational Hours: H24

Approved traffic:

Day and Night VFR for Medical Emergency (INEM)

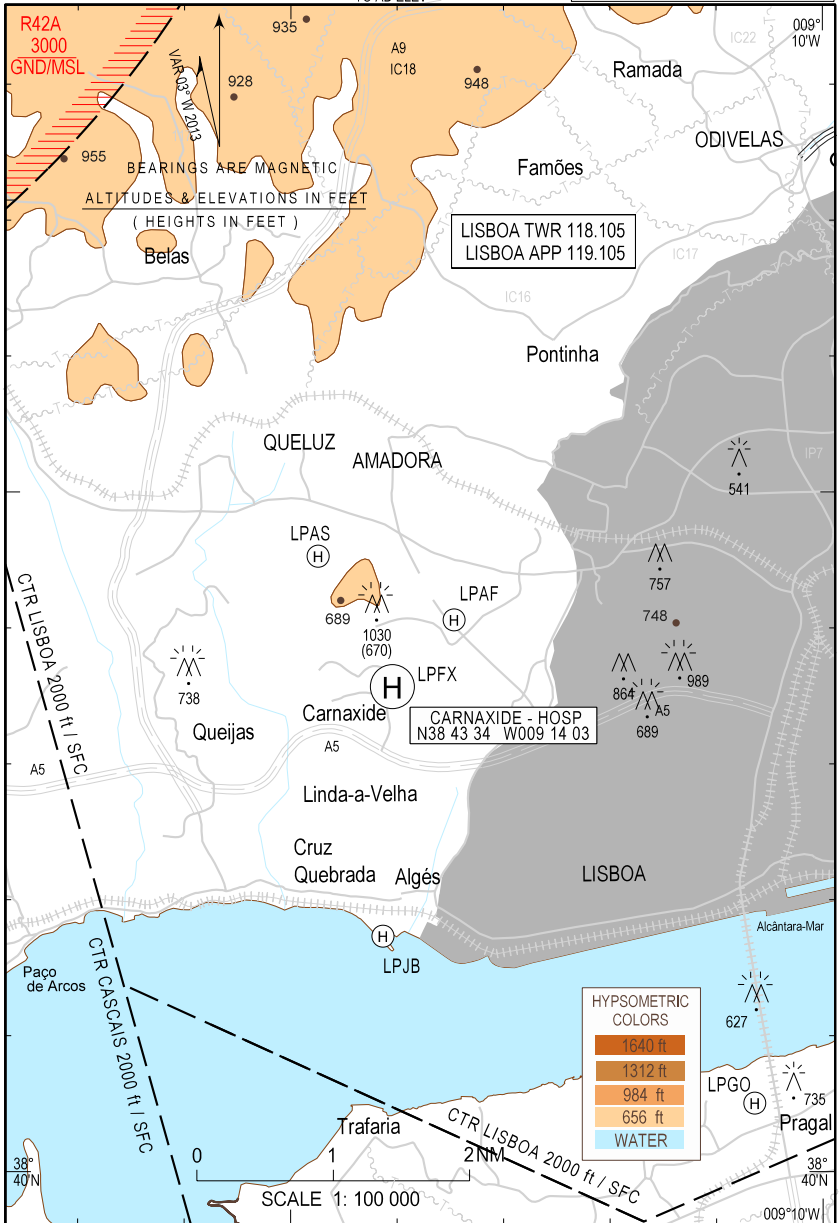
5 PROCEDURES

NIL

6 ADDITIONAL INFORMATION**Obstacles:**

Geodesic sign (day and night marked)

CARTA APROXIMAÇÃO VISUAL AD ELEV 360 ft CARNAXIDE HOSP HLP / LPFX
VISUAL APPROACH CHART HEIGHTS RELATED TO AD ELEV LISBOA APP FIS 119.105



BLANK