

BRAGA HOSP HEL**1 LOCALIZAÇÃO**

Hospital de Braga
Sete Fontes
São Vitor
4710-243 Braga

2 PROPRIETÁRIO

Administração do Hospital de Braga
ESCALA BRAGA
Tel: +351 253027000
Fax: +351 253027999
Email: hbraga@hospitaldebraga.pt

Diretor do Heliporto:
Tel: +351 915303530
Email: raquel.lusquinos@hospitaldebraga.pt

3 DADOS DE REFERÊNCIA

LAT 413406.8N
LONG 0082359.9W

Altitude: 270.4m/ 887FT

Declinação Magnética: 03° W (2013)
Variação Anual: 0.13° Decrescente

Área de Aterragem**Coordenadas da TLOF ou THR da FATO**

413406.8N 0082359.9W

Altitude da TLOF ou/e FATO (M/FT)

270.4m/ 887FT

**Dimensões das Áreas TLOF e FATO;
Superfície, Resistência e Marcas**

TLOF Dimensões -
TLOFSuperfície -
TLOF Resistência -
FATO Dimensões - 34.2m diâmetro
FATOSuperfície - Betão
FATO Resistência - 16T
Área Segurança - 45.6m diâmetro
Marcas - Letra H (vermelha). Marcas de
limite/ TLOF (Amarela) FATO (Branca)

Rumo Verdadeiro e Magnético da FATO

Canal de aproximação / descolagem
199° / 314°(GEO) 202° / 317°(MAG)

1 LOCATION

Braga Hospital
Sete Fontes
São Vitor
4710-243 Braga

2 OWNER

Braga Hospital Administration
ESCALA BRAGA
Phone: +351 253027000
Fax: +351 253027999
Email: hbraga@hospitaldebraga.pt

Heliport Director:
Phone: +351 915303530
Email: raquel.lusquinos@hospitaldebraga.pt

3 AD REFERENCE DATA

LAT 413406.8N
LONG 0082359.9W

Elevation: 270.4m/ 887FT

Mag. Var: 03° W (2013)
Annual change: 0.13° Decreasing

Landing Area**Coordinates TLOF or THR of FATO**

413406.8N 0082359.9W

TLOF and/or FATO Elevation

270.4m/ 887FT

**TLOF and FATO area dimensions;
Surface Streight and Marking**

TLOF Dimensions -
TLOFSurface -
TLOF Strength -
FATO Dimensões - 34.2m diameter
FATOSurface - Concrete
FATO Strength - 16T
Safety Area- 45.6m diameter
Marking - H (Red). TLOF (Yellow) and
FATO (White) limit marks

True and Magnetic BRG of FATO

TKOF and APCH sector
199° / 314°(GEO) 202° / 317°(MAG)

MANUAL VFR**Distâncias declaradas disponíveis**

NIL

Sinalização luminosa de APCH e FATO

Luzes FATO (Branças) e Projectores

ObservaçõesIndicador da direcção do vento
(Iluminado)**Meteorologia**

Nil

4 USO DO HELIPORTO**Horas de serviço:** H24**Tráfego autorizado:**Voos VFR diurnos e nocturnos de
Emergência Médica**5 PROCEDIMENTOS**

NIL

6 INFORMAÇÃO ADICIONAL

Heliporto elevado

Obstáculos:

Linha de transporte de energia
413425.2N0082425.0W / Alt.306m**Declared distance available**

NIL

APCH and FATO lighting

FATO lights (White) and Floodlighting

Remarks

Wind Direction Indicator (Lighted)

Meteo

Nil

4 HELIPORT USE**Operational Hours:** H24**Approved traffic:**Day and Night VFR for Medical
Emergency**5 PROCEDURES**

NIL

6 ADDITIONAL INFORMATION

Elevated Heliport

Obstacles:

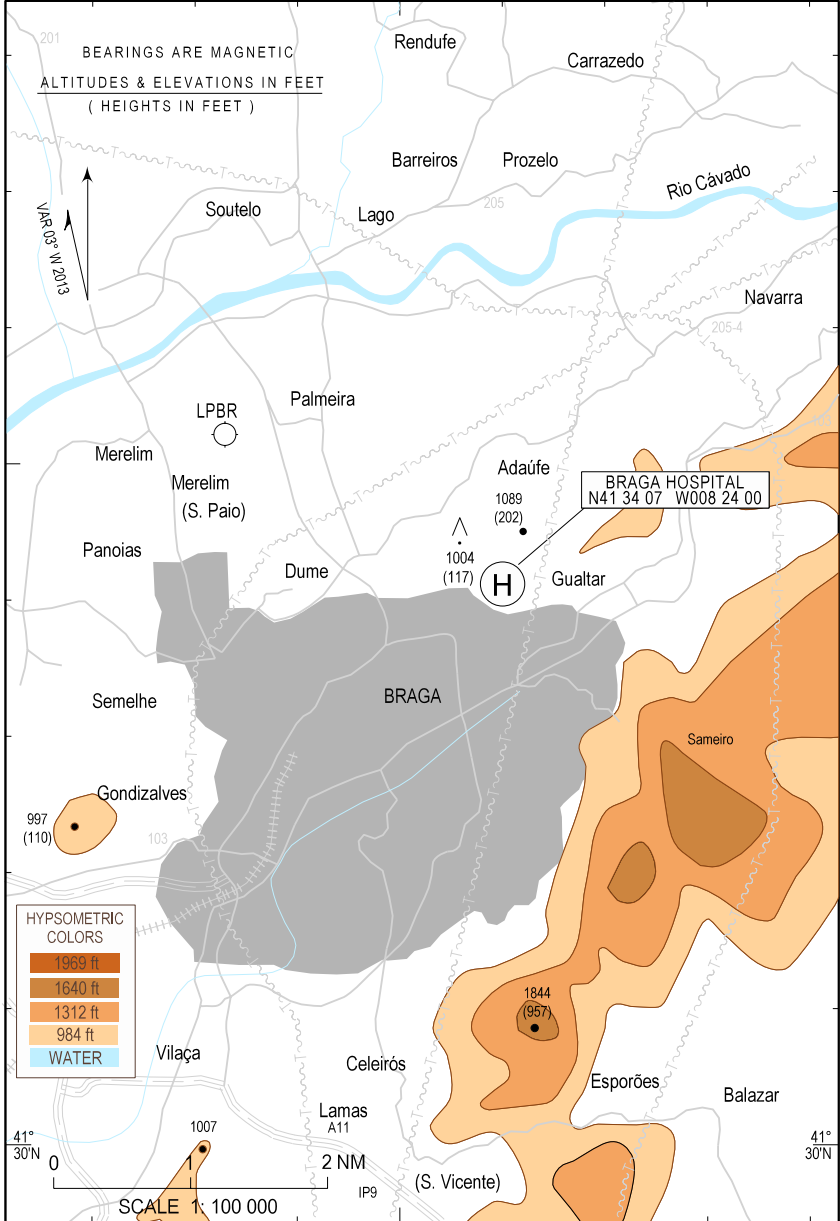
Power Line at
413425.2N0082425.0W / Alt: 306m

CARTA APROXIMAÇÃO VISUAL VISUAL APPROACH CHART

AD ELEV 887 ft
HEIGHTS RELATED
TO AD ELEV

BRAGA HOSP HLP / LPBH

PORTO APP FIS 120.910



BLANK