

## BEJA HEL

**1 LOCALIZAÇÃO**

Beja

**2 PROPRIETÁRIO**

Câmara Municipal de Beja

**Tel:** +351 284311800**FAX:** +351284322300**Director HEL:**

Tel: +351 284327308 / +351 962667820

**3 DADOS DE REFERÊNCIA**

LAT 380329N

LONG 0075231W

**Elevação:** 194m/636FT**Declinação Mag:** 03° W (2013)

Variação Anual: 0.13° Decrescente

**Área de Aterragem****Coordenadas da TLOF ou THR da FATO**

380329N 0075231W

**Elevação da TLOF ou/e FATO**

194m/636FT

**Dimensões das Áreas TLOF e FATO;  
Superfície, Resistência e Marcas**

TLOF Dimensões - 18m diâmetro

TLOF Superfície - Betão betuminoso.

TLOF Resistência -

FATO Dimensões - 37.5X37.5m

FATO Superfície - Betão betuminoso

FATO Resistência -

Área Segurança -

Marcas - Letra **H**. Marcas de limite TLOF e FATO**Rumo Verdadeiro e Magnético da FATO**

Canal Aproximação:

148° (GEO) 151°(MAG)

**Distâncias declaradas disponíveis**

NIL

**1 LOCATION**

Beja

**2 OWNER**

Câmara Municipal de Beja

**Phone:** +351 284311800**FAX:** +351284322300**HEL Director:**

Phone: +351 284327308 / +351 962667820

**3 AD REFERENCE DATA**

LAT 380329N

LONG 0075231W

**Elevation:** 194m/636FT**Mag.Var:** 03° W (2013)

Annual change: 0.13° Decreasing

**Landing Area****Coordinates TLOF or THR of FATO**

380329N 0075231W

**TLOF and/or FATO Elevation**

194m/636FT

**TLOF and FATO area dimensions; Surface  
Strength and Marking**

TLOF Dimensions - 18m diameter

TLOF Surface - Asphalt

TLOF Strength -

FATO Dimensions - 37.5X37.5m

FATO Surface - Asphalt

FATO Strength -

Safety Area-

Marking - **H**. TLOF and FATO limitation marks**True and Magnetic BRG of FATO**

APCH Direction:

148° (GEO) 151°(MAG)

**Declared distance available**

NIL

**MANUAL VFR****Sinalização luminosa de APCH e FATO**

NIL

**Observações**

Sinal de Identificação  
Indicador da direcção do vento

**Meteorologia**

NIL

**4 USO DO HELIPORTO****Horas de serviço:** HJ**Tráfego autorizado:**

VFR

Apenas aprovado para voos de apoio a  
combate a incêndios e Protecção Civil.

**5 PROCEDIMENTOS**

NIL

**6 INFORMAÇÃO ADICIONAL****Obstáculos:**

Casa dist 250m elevação 198m/620FT

**Hotéis:**Beja**Restaurantes:** Beja**Estação Ferroviária:** Beja**Correios:** Beja**APCH and FATO lighting**

NIL

**Remarks**

Id. Signal.  
Wind Direction Indicator

**Meteo**

NIL

**4 HELIPORT USE****Operational Hours:** HJ**Approved traffic:**

VFR

Only approved for fire fighting operation  
and Civil Safeguard.

**5 PROCEDURES**

NIL

**6 ADDITIONAL INFORMATION****Obstacles:**

House dist 250m elevation 198m/620FT

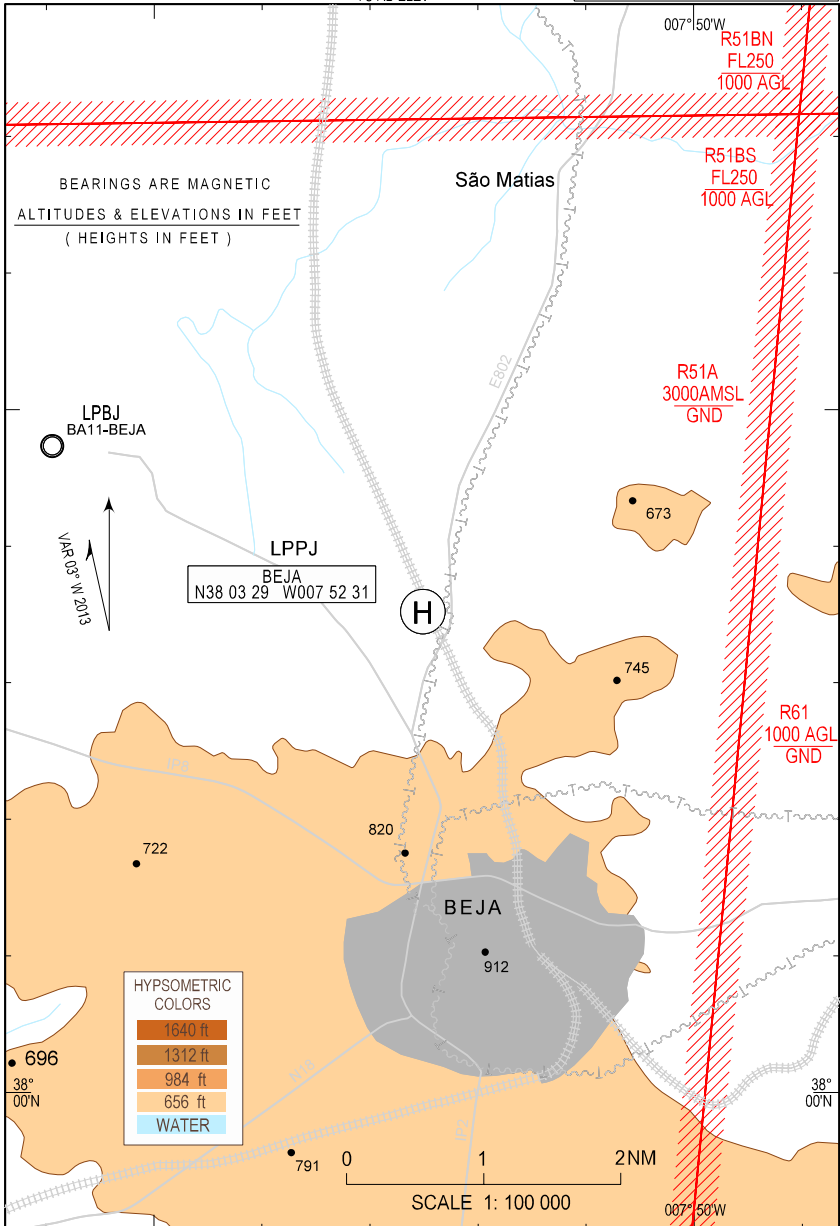
**Hotels:**Beja**Restaurants:** Beja**Railway Station:** Beja**Post Office:** Beja

CARTA APROXIMAÇÃO VISUAL  
VISUAL APPROACH CHART

AD ELEV 636 ft  
HEIGHTS RELATED  
TO AD ELEV

BEJA HLP / LPPJ

FIS 123.755



BLANK