

ALGÉS HEL

1 LOCALIZAÇÃO

Passeio Marítimo de Algés
(Junto à Torre VTS)

2 PROPRIETÁRIO

Helibravo - Aviação, Lda
Aeródromo Municipal de Cascais
Hangar 8 - Tires
2785 - 632 S.Domingos de Rana

Contactos Heliporto:

Recepção: +351 213011794
Director: +351 934451162
Email: info@lisbonhelicopters.com

3 DADOS DE REFERÊNCIA

LAT 384144N
LONG 0091408W

Elevação: 12FT

Declinação Mag: 03° W (2013)
Variação Anual: 0.13° Decrescente

Área de Aterragem**Coordenadas da TLOF ou THR da FATO**

384144N 0091408W

Elevação da TLOF ou/e FATO (M/FT)

12FT

**Dimensões das Áreas TLOF e FATO;
Superfície, Resistência e Marcas**

TLOF Dimensões - Diâmetro 10.74m
TLOFSuperfície - Betão
TLOF Resistência - 3 TON
FATO Dimensões - Diâmetro 15m
FATOSuperfície - Betão
FATO Resistência - 3 TON
Área Segurança - Diâmetro 26m
Marcas - H, Marcas de limite TLOF e FATO: (Branças)

Rumo Verdadeiro e Magnético da FATO

Canais de aproximação:
344° (MAG) 341° (GEO)
Canais de descolagem:
314° (MAG) 311° (GEO)

1 LOCATION

Passeio Marítimo de Algés
(Near VTS Tower)

2 OWNER

Helibravo - Aviação, Lda
Aeródromo Municipal de Cascais
Hangar 8 - Tires
2785 - 632 S.Domingos de Rana

Recepção: +351 213011794
Director: +351 934451162
Email: info@lisbonhelicopters.com

3 AD REFERENCE DATA

LAT 384144N
LONG 0091408W

Elevation: 12FT

Mag.Var: 03° W (2013)
Annual change: 0.13° Decreasing

Landing Area**Coordinates TLOF or THR of FATO**

384144N 0091408W

TLOF and/or FATO Elevation

12FT

**TLOF and FATO area dimensions; Surface
Strenght and Marking**

TLOF Dimensions - Diameter 10.74m
TLOFSurface - CONC.
TLOF Strength - 3 TON
FATO Dimensions - Diameter 15m
FATOSurface - CONC
FATO Strength - 3 TON
Safety Area- Diameter 26m
Marking - H, TLOF and FATO limit marks: (White)

True and Magnetic BRG da FATO

APCH Direction:
344° (MAG) 341° (GEO)
TKOF Direction:
314° (MAG) 311° (GEO)

MANUAL VFR**Distâncias declaradas disponíveis**

NIL

Sinalização luminosa de APP e FATO

NIL

Observações

Indicador da direcção do vento

Meteorologia

NIL

4 USO DO HELIPORTO**Tráfego autorizado:**
VFR E NÃO REGULAR**Horário de Operação:**

10:00-19:00 LMT

PPR com antecedência mínima de 48h através do contacto telefónico para o Director do Heliporto; aplicam-se taxas. Noutros horários, também a pedido, com sobretaxa (SR-SS)

Combustível:

AVGAS 100LL

Combate a Incêndios Categoria:

H2

5 PROCEDIMENTOS**Descolagem**

Contacto telefónico prévio com a TWR LPPT

Contacto rádio com a TWR LPPT acima de 300 FT

Permanecer entre Heliporto e Cruz Quebrada a 500 FT sobre o Rio Tejo até coordenação com TWR LPPT.

Aproximação

Reportar final à TWR LPPT acima de 300FT.

6 INFORMAÇÃO ADICIONAL

Hel. Certificado: 29 Maio 2024

Declared distance available

NIL

APP and FATO lighting

NIL

Remarks

Wind Direction Indicator

Meteo

NIL

4 HELIPORT USE**Approved traffic:**
VFR AND NON SCHEDULED**Operational Hours:**

10:00-19:00 LMT

Prior request with minimum 48h in advance by telephone to Heliport Manager, charges applied. Other times, also upon request, additional charges (SR-SS)

Refuelling:

AVGAS 100LL

Fire Fighting Category:

H2

5 PROCEDURES**Take off**

Prior telephone contact with TWR LPPT

Radiotelephony contact with TWR LPPT above 300 FT

Hold between Heliport and Cruz Quebrada at 500 FT over Tejo river until coordination with TWR LPPT

Approach

Report final to TWR LPPT above 300 FT

6 ADDITIONAL INFORMATION

Certified Hel: 29 May 2024

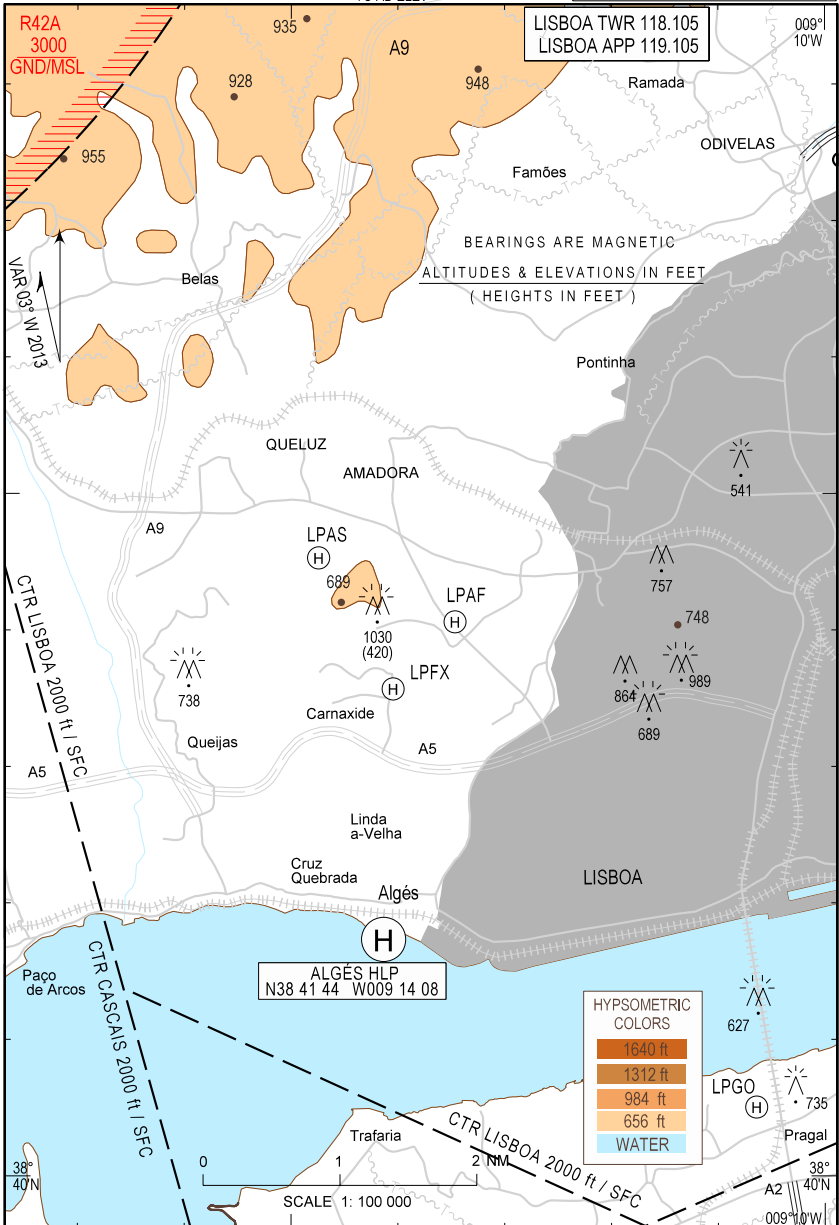
CARTA APROXIMAÇÃO VISUAL VISUAL APPROACH CHART

AD ELEV 12 ft
HEIGHTS RELATED
TO AD ELEV

ALGÉS HLP / LPJB

LISBOA APP FIS 119.105

LISBOA TWR 118.105
LISBOA APP 119.105



BLANK