

## ALFRAGIDE HEL

**1 LOCALIZAÇÃO**

Alfragide

**2 PROPRIETÁRIO**

ALFRAPARQUE SA

Tel: +351 210304711 / +351 210304700  
Fax: +351 210304777**3 DADOS DE REFERÊNCIA**LAT 384404 N  
LONG 0091328 W**Elevação:** 166m/545FT

Heliporto Elevado

**Declinação Mag:** 03° W (2013)  
Variação Anual: 0.13° Decrescente**Área de Aterragem****Coordenadas da TLOF ou THR da FATO**

384404N0091328W

**Elevação da TLOF ou/e FATO**

166m/545FT

**Dimensões das Áreas TLOF e FATO;  
Superfície, Resistência e Marcas**TLOF Dimensões - 16.95m diâmetro  
TLOF Superfície - Metálica  
TLOF Resistência -  
FATO Dimensões - 19.56X19.56m  
FATO Superfície - Metálica  
FATO Resistência -  
Área Segurança - 32.86X23m  
Marcas - **H** (branco). Marcas de limite  
TLOF (amarela) e FATO (branca)**Rumo Verdadeiro e Magnético da FATO**Direcção das zonas de descolagem:  
084°/264° (GEO) 087°/267°(MAG)**Distâncias declaradas disponíveis**

NIL

**1 LOCATION**

Alfragide

**2 OWNER**

ALFRAPARQUE SA

Phone: +351 210304711 / +351 210304700  
Fax: +351210304777**3 AD REFERENCE DATA**LAT 384404 N  
LONG 0091328 W**Elevation:** 166m/545FT

Elevated heliport

**Mag.Var:** 03° W (2013)  
Annual change: 0.13° Decreasing**Landing Area****Coordinates TLOF or THR of FATO**

384404N0091328W

**TLOF and/or FATO Elevation**

166m/545FT

**TLOF and FATO area dimensions; Surface  
Strength and Marking**TLOF Dimensions - 16.95m diameter  
TLOF Surface - .Metallic  
TLOF Strength -  
FATO Dimensions - 19.56X19.56m  
FATO Surface - Metallic  
FATO Strength -  
Safety Area- 32.86X23m  
Marking - **H** (white). TLOF (yellow) and  
FATO (white) limitation marks**True and Magnetic BRG of FATO**TKOF direction:  
084°/264° (GEO) 087°/267°(MAG)**Declared distance available**

NIL

**MANUAL VFR****Sinalização luminosa de APCH e FATO**

Luzes de FATO  
Iluminação por varrimento

**Observações**

Sinal de Identificação  
Indicador da direção do vento iluminado  
ABn

**Meteorologia**

**Temperatura Referência:** 22.5°C  
**Temperatura média máxima:** 26.3°C  
**Temperatura média mínima:** 7.4°C  
**Nebulosidade anual (média):** 0.4  
**Precipitação anual (média) :** 735mm  
**Vento predominante:** NW

**4 USO DO HELIPORTO**

**Horas de serviço:** HJ

**Tráfego autorizado:** VFR  
Heliporto Particular - Utilização sujeita a pedido prévio ao Director do Heliporto

**5 PROCEDIMENTOS**

NIL

**6 INFORMAÇÃO ADICIONAL**

HEL Certificado: 31 Dezembro 2023

**APCH and FATO lighting**

FATO Lights  
Lighting scanning

**Remarks**

Id. Signal.  
Wind Direction Indicator lighted  
ABn

**Meteo**

**Ref. Temp:** 22.5°C  
**Max. temp (average):** 26.3°C  
**Min. temp (average):** 7.4°C  
**Annual Nebulosity (average):** 0.4  
**Annual Precipitation (average):** 735mm  
**Dominant Wind:** NW

**4 HELIPORT USE**

**Operational Hours:** HJ

**Approved traffic:** VFR  
Private Heliport - Use subject to prior request to Heliport Director

**5 PROCEDURES**

NIL

**6 ADDITIONAL INFORMATION**

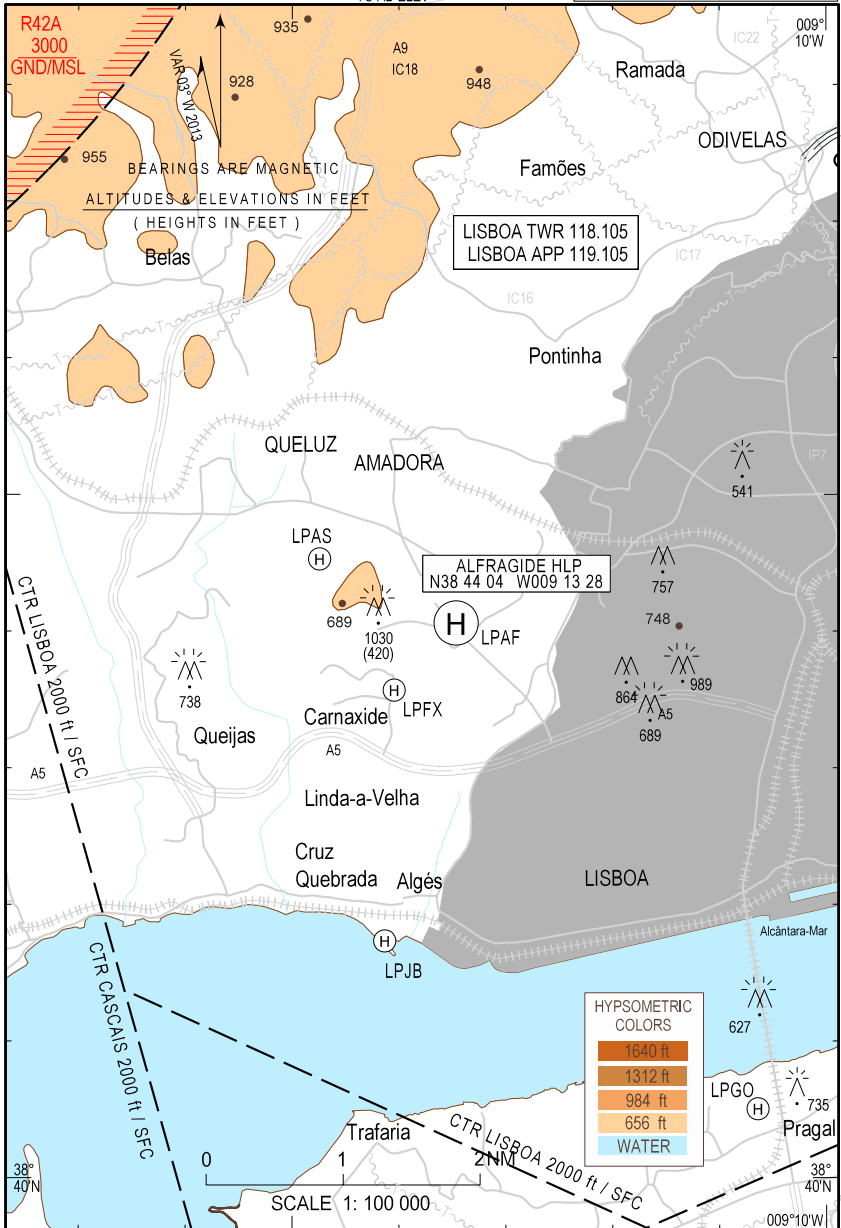
Certified Hel: 31 December 2023

CARTA APROXIMAÇÃO VISUAL  
VISUAL APPROACH CHART

AD ELEV 545 ft  
HEIGHTS RELATED  
TO AD ELEV

ALFRAGIDE HLP / LPAF

LISBOA APP FIS 119.105



BLANK