

**SANTARÉM AD****1 LOCALIZAÇÃO**

Aeródromo Cosme Pedrogão - Santarém  
2 km S

**2 DADOS DE REFERÊNCIA AD**

LAT 391231N  
LONG 0084119W

**Elevação:** 9,23m/30.27FT

**THR RWY 05** 391224.85N0084127.00W  
elevação: 8.7m

**Fim Pista 05:** 391246.61N0084057.16W  
elevação: 9.2m

**THR RWY 23** 391244.83N0084059.59W  
elevação: 9.2m

**Fim Pista 23:** 391219.84N0084133.89W  
elevação: 8.5m

**Temperatura de Referência:** 30° C  
**Temperatura média máxima:** 23.4° C  
**Temperatura média mínima:** 9.8° C  
**Precipitação anual (média) :** 711.2 mm  
**Vento predominante:**  
NW (Mai/Out) NE (Nov/Abr)

**Declinação Mag:** 03° W (2013)  
Variação Anual: 0.13° Decrescente

**3 ALTITUDE DE TRANSIÇÃO**

NIL

**4 TRÁFEGO AUTORIZADO**

VFR (MTOM = ou < 5700KG)  
Operação Ultraleves - Sim

**5 HORÁRIO DE OPERAÇÃO**

**Aeródromo:** HJ

**6 ADMINISTRAÇÃO do AD**

**Endereço:**  
Para-Clube de Santarém  
Aeródromo de Santarém  
2000-474 Santarém

**AD Tel:** +351 243098801

**Diretor do AD Tel:** +351 914113816

**Email:** lpsr.joseduarte@hotmail.com

**1 LOCATION**

Aerodrome Cosme Pedrogão - Santarém  
2 km S

**2 AD REFERENCE DATA**

LAT 391231N  
LONG 0084119W

**Elevation:** 9.23m/30.27FT

**THR RWY 05** 391224.85N0084127.00W  
elevation: 8.7m

**RWY 05 End:** 391246.61N0084057.16W  
elevation: 9.2m

**THR RWY 23** 391244.83N0084059.59W  
elevation: 9.2m

**RWY 23 End:** 391219.84N0084133.89W  
elevation: 8.5m

**Ref. Temp:** 30°C  
**Max. temp (average):** 23.4°C  
**Min. temp (average):** 9.8° C  
**Annual Precipitation (average):** 711.2mm  
**Dominant Wind:**  
NW (May/Oct) NE (Nov/Apr)

**Mag.Var:** 03° W (2013)  
Variação Anual: 0.13° Decrescente

**3 TRANSITION ALTITUDE**

NIL

**4 APPROVED TRAFFIC**

VFR (MTOM = or < 5700KG)  
Ultralight Operation - Yes

**5 HOURS OF OPERATION**

**Aerodrome:** HJ

**6 AD ADMINISTRATION**

**Post:**  
Para-Clube de Santarém  
Aeródromo de Santarém  
2000-474 Santarém

**AD phone:** +351 243098801

**AD Director Phone:** +351 914113816

**Email:** lpsr.joseduarte@hotmail.com

**Director do AD Substituto Tel:**

+351 917631727

Email: msantos.lpsr@gmail.com

**7 SERVIÇO DE FRONTEIRAS**

Nil

**8 COMBUSTÍVEL E LUBRIFICANTE**

NIL

**9 REPARAÇÃO/MANUTENÇÃO**Sim **Tel:** +351 917246528**10 COMBATE INCÊNDIOS  
CATEGORIA**

CAT 1 SLCI, disponibilizado o serviço de Equipamento de Apoio (SEA)

**11 RESTRIÇÕES LOCAIS**

Devido à existência de vários obstáculos nas vizinhanças afectando as superfícies limitativas de obstáculos do aeródromo, as operações de voo só poderão efectuar-se em boas condições de visibilidade.

Na aproximação à pista 23, quando o vento está cruzado, ocorre forte descendência que pode ser perigosa imediatamente antes da soleira.

**RWY 05**

Alguns abatimentos na berma direita nos primeiros 200M

**Obstáculos:****Aproximação pista 05:**

Viaduto Dist: 388m Elevação 18m, com balizagem diurna

**Áreas Circunvizinhas**

Montes (QDR 287°) Dist: 500m Elevação: 70m

Montes (QDR 356°) Dist: 600m Elevação: 60m

Montes (QDR 030°) Dist: 900m Elevação: 64m

**AD Director Deputy Phone:**

+351 917631727

Email: msantos.lpsr@gmail.com

**7 CUSTOMS**

Nil

**8 FUEL AND OIL**

NIL

**9 REPAIR FACILITIES**Yes **Phone:** +351 917246528**10 FIRE FIGHTING CATEGORY**

CAT 1 SLCI. Available Support equipment Service (SEA)

**11 LOCAL RESTRICTIONS**

Due to the presence of several obstacles in the vicinity of the aerodrome, affecting the obstacle clearance limit, flight operations shall be subject to good visibility conditions.

Approach RWY23 with cross wind can determine dangerous windshear immediately before THR

**RWY 05**

Some sunken surfaces in the first 200 M of the right shoulder

**Obstacles:****Approach RWY 05:**

Viaduct Dist: 388m Elevation 18m, day marked

**Vicinity of the aerodrome**

Hills (QDR 287°) Dist: 500m Elevation: 70m

Hills (QDR 356°) Dist: 600m Elevation: 60m

Hills (QDR 030°) Dist: 900m Elevation: 64m

**MANUAL VFR**

Montes (QDR 020°) Dist: 1200m  
Elevação: 120m

**Pilar da ponte 1** (sobre o Rio Tejo mais próximo do AD) (QDR 132°) Dist: 1000m  
Altitude: 70m

**Pilar da ponte 2** (sobre o Rio Tejo mais afastado do AD) (QDR 135°) Dist: 1050m  
Altitude: 70m

**Antena Rádio- Muge** (QDR 186°)  
Dist: 7NM Sul do aeródromo  
Elevação: 284m (869FT)  
Coordenadas: 390532N 0084145W  
**Luzes:** Vermelha dia/noite

Ver Secção 21 - Atividades aéreas desportivas e recreativas

**12 PROCEDIMENTOS****Perigo de colisão com aves:**

Na área de movimento.  
Entre OUT e MAR o AD é sobrevoado por grandes bandos de estorninhos perto do pôr do Sol.

**13 INFORMAÇÃO ADICIONAL**

AD Certificado: 31 Dezembro 2023

**Comunicações :**

**CS:** Santarém Rádio  
FREQ 122.600MHz (HJ)  
Cobertura: 25NM/FL040  
Tipo Emissão: A3E

Mandatória a capacidade das aeronaves efetuarem comunicações rádio bilaterais

**FIS:** LISBOA INFORMATION  
FREQ 123.750MHz (H24)

Escola de Pára-quedaismo; actividade de Ultraleves e Asa Delta localizada no aeródromo.

**Operações Comerciais:**  
Só com autorização da Direcção do Aeródromo (+351 917631727)

**Hangares:**

1- Pára-clube Santarém - 300 m2 (20X15); Porta 13.5/3.7 m

Hills (QDR 020°) Dist: 1200m Elevation: 120m

**Bridge pillar 1** (over Tejo River nearest the AD) (QDR 132°) Dist: 1000m  
Elevation: 70m

**Bridge pillar 2** (over Tejo River further the AD) (QDR 135°) Dist: 1050m Elevation: 70m

**Antenna Broadcast-Muge** (QDR 186°)  
Dist: 7NM South of aerodrome  
Elevation: 284m (869FT)  
Coordinates: 390532N 0084145W  
**Lights:** Red day/night

See Section 21 - Aerial sporting and recreational activities

**12 PROCEDURES****Bird hazard warning**

On movement area.  
Between OCT and MAR the AD has large flocks of starlings near the sunset.

**13 ADDITIONAL INFORMATION**

Certified AD: 31 December 2023

**Communication Facilities:**

**CS:** Santarém Radio  
FREQ 122.600MHz (HJ)  
Coverage: 25NM/FL040  
Emission Type: A3E

Mandatory to aircraft capable of maintaining two way radio communication

**FIS:** LISBOA INFORMATION  
FREQ 123.750MHz (H24)

Parachuting school; ULM and Glider Flights activities located in the aerodrome

**Comercial Operation:**  
Subject to AD Administration authorization (+351 917631727)

**Hangars:**

1- Pára-clube Santarém - 300 m2 (20X15); Door 13.5/3.7 m

2- Pára-clube Santarém - 380 m2  
(20X19); Porta 17.5/3.5 m

3- Pára-clube Santarém - 400 m2  
(20X20); Porta 3.5 m

4- Pára-clube Santarém - 400 m2  
(20X20); Porta 3.5 m

5- Pára-clube Santarém - 500 m2  
(25X20); Porta 3.5 m

6- M1 Dunas Aviation (Reparação/  
Manutenção) - 1200 m2  
(60x20); Porta 4m

**Hotéis:** Santarém

**Restaurantes:** Santarém

**Estação Ferroviária:** Santarém

**Saúde:** Santarém

**Correios:** Santarém

**Banco:** Santarém

2- Pára-clube Santarém - 380 m2  
(20X19); Door 17.5/3.5 m

3- Pára-clube Santarém - 400 m2  
(20X20); Door 3.5 m

4- Pára-clube Santarém - 400 m2  
(20X20); Door 3.5 m

5- Pára-clube Santarém - 500 m2  
(25X20); Door 3.5 m

6- M1 Dunas Aviation (Repair facilities) -  
1200 m2  
(60x20); Door 4m

**Hotels:** Santarém

**Restaurants:** Santarém

**Railway Station:** Santarém

**Health:** Santarém

**Post Office:** Santarém

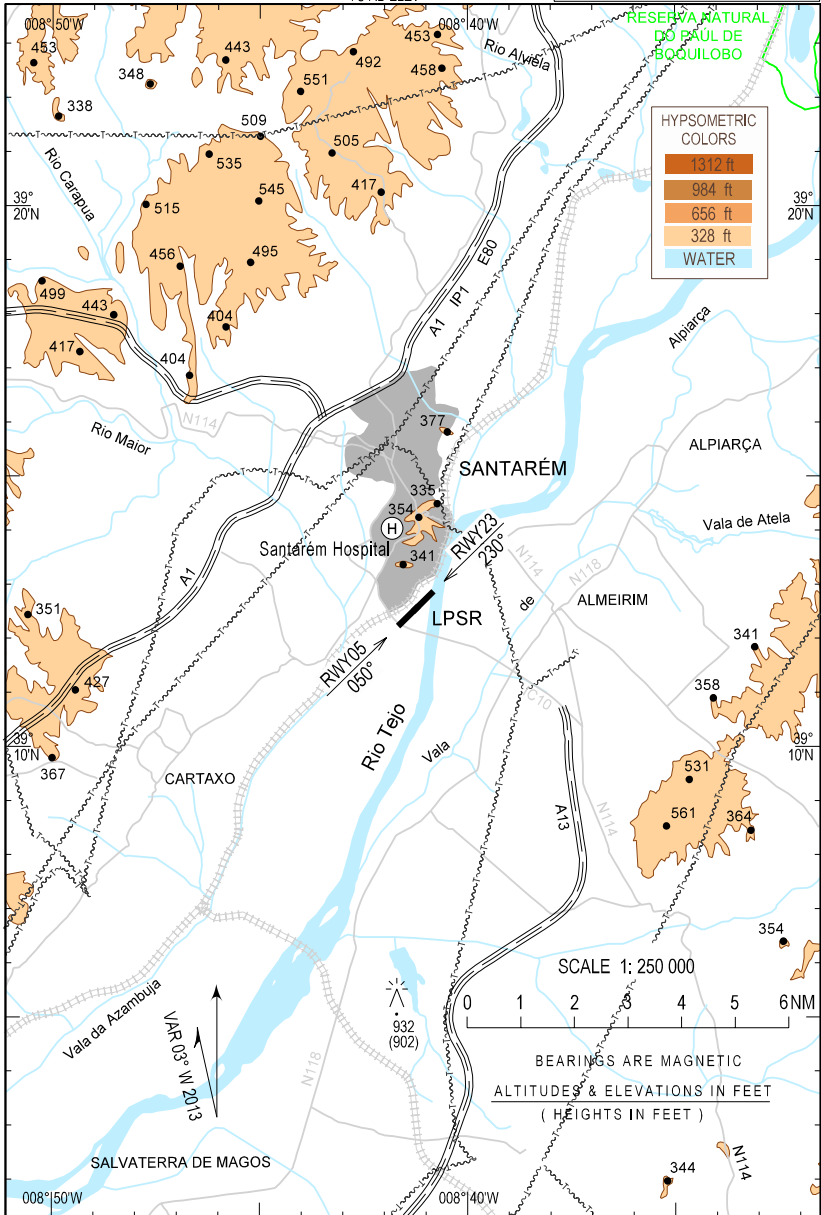
**Bank:** Santarém

CARTA APROXIMAÇÃO VISUAL  
VISUAL APPROACH CHART

AD ELEV 30 ft  
HEIGHTS RELATED  
TO AD ELEV

SANTARÉM / LPSR

RADIO 122.600 FIS 123.750



BLANK

CARTA DE AERODROMO  
AERODROME CHART

AD ELEV 9 m  
LAT 39°12'31"N  
LONG 008°41'19"W

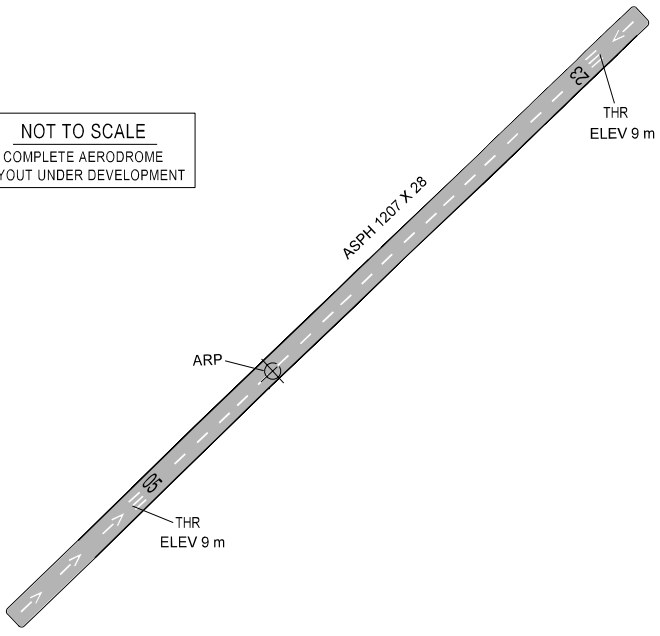
SANTAREM/LPSR

RADIO 122.600 FIS 123.750

ELEVATIONS AND DIMENSION IN METRES  
BEARINGS ARE MAGNETIC

↑  
VAR 03° W 2013  
ANNUAL CHANGE 08' E

NOT TO SCALE  
COMPLETE AERODROME  
LAYOUT UNDER DEVELOPMENT



RWY	DIRECTION	THR	BEARING STRENGTH
05	050°	39° 12' 25" N 008° 41' 27" W	
23	230°	39° 12' 45" N 008° 41' 00" W	

CARACTERÍSTICAS FÍSICAS / PHYSICAL CHARACTERISTICS						
RWY	Dimensões e pavimento Dimensions and surface	Resistência Strength	Distâncias Declaradas Declared Distances			
			TORA	TODA	ASDA	LDA
05	1207x28 ASPH		1127	1207	1207	981
23			981	1207	1207	1127
THR RWY 05 displaced 226m THR RWY23 displaced 80m						
APRON: 200X70m						
TWY: width 12.5m						

ILUMINAÇÃO / LIGHTING							
RWY	APCH	PAPI	THR	END	TDZ	RCL	EDGE

SURFACE MOVEMENT GUIDANCE AND MARKINGS						
ID SIGN	WDI	LDI	RWY MARKS	TDZ MARKS	RWY DESIGNATION	RCL
	X		X		X	X