

SANTARÉM AD

1 LOCALIZAÇÃO

Aeródromo Cosme Pedrogão - Santarém
2 km S

2 DADOS DE REFERÊNCIA AD

LAT 391231N
LONG 0084119W

Elevação: 9,23m/30.27FT

THR RWY 05 391224.85N0084127.00W
elevação: 8.7m

Fim Pista 05: 391246.61N0084057.16W
elevação: 9.2m

THR RWY 23 391244.83N0084059.59W
elevação: 9.2m

Fim Pista 23: 391219.84N0084133.89W
elevação: 8.5m

Temperatura de Referência: 30° C
Temperatura média máxima: 23.4° C
Temperatura média mínima: 9.8° C
Precipitação anual (média) : 711.2 mm
Vento predominante:
NW (Mai/Out) NE (Nov/Abr)

Declinação Mag: 03° W (2013)
Variação Anual: 0.13° Decrescente

3 ALTITUDE DE TRANSIÇÃO

NIL

4 TRÁFEGO AUTORIZADO

VFR (MTOM = ou < 5700KG)
Operação Ultraleves - Sim

5 HORÁRIO DE OPERAÇÃO

Aeródromo: HJ

6 ADMINISTRAÇÃO do AD

Endereço:
Para-Clube de Santarém
Aeródromo de Santarém
2000-474 Santarém

AD Tel: +351 243098801

Diretor do AD Tel: +351 914113816

Email: lpsr.joseduarte@hotmail.com

1 LOCATION

Aerodrome Cosme Pedrogão - Santarém
2 km S

2 AD REFERENCE DATA

LAT 391231N
LONG 0084119W

Elevation: 9.23m/30.27FT

THR RWY 05 391224.85N0084127.00W
elevation: 8.7m

RWY 05 End: 391246.61N0084057.16W
elevation: 9.2m

THR RWY 23 391244.83N0084059.59W
elevation: 9.2m

RWY 23 End: 391219.84N0084133.89W
elevation: 8.5m

Ref. Temp: 30°C
Max. temp (average): 23.4°C
Min. temp (average): 9.8° C
Annual Precipitation (average): 711.2mm
Dominant Wind:
NW (May/Oct) NE (Nov/Apr)

Mag.Var: 03° W (2013)
Variação Anual: 0.13° Decrescente

3 TRANSITION ALTITUDE

NIL

4 APPROVED TRAFFIC

VFR (MTOM = or < 5700KG)
Ultralight Operation - Yes

5 HOURS OF OPERATION

Aerodrome: HJ

6 AD ADMINISTRATION

Post:
Para-Clube de Santarém
Aeródromo de Santarém
2000-474 Santarém

AD phone: +351 243098801

AD Director Phone: +351 914113816

Email: lpsr.joseduarte@hotmail.com

Director do AD Substituto Tel:

+351 917631727

Email: msantos.lpsr@gmail.com

7 SERVIÇO DE FRONTEIRAS

Nil

8 COMBUSTÍVEL E LUBRIFICANTE

NIL

9 REPARAÇÃO/MANUTENÇÃOSim **Tel:** +351 917246528**10 COMBATE INCÊNDIOS
CATEGORIA**

CAT 1 SLCI, disponibilizado o serviço de Equipamento de Apoio (SEA)

11 RESTRIÇÕES LOCAIS

Devido à existência de vários obstáculos nas vizinhanças afectando as superfícies limitativas de obstáculos do aeródromo, as operações de voo só poderão efectuar-se em boas condições de visibilidade.

Na aproximação à pista 23, quando o vento está cruzado, ocorre forte descendência que pode ser perigosa imediatamente antes da soleira.

RWY 05

Alguns abatimentos na berma direita nos primeiros 200M

Obstáculos:**Aproximação pista 05:**

Viaduto Dist: 388m Elevação 18m, com balizagem diurna

Áreas Circunvizinhas

Montes (QDR 287°) Dist: 500m Elevação: 70m

Montes (QDR 356°) Dist: 600m Elevação: 60m

Montes (QDR 030°) Dist: 900m Elevação: 64m

AD Director Deputy Phone:

+351 917631727

Email: msantos.lpsr@gmail.com

7 CUSTOMS

Nil

8 FUEL AND OIL

NIL

9 REPAIR FACILITIESYes **Phone:** +351 917246528**10 FIRE FIGHTING CATEGORY**

CAT 1 SLCI. Available Support equipment Service (SEA)

11 LOCAL RESTRICTIONS

Due to the presence of several obstacles in the vicinity of the aerodrome, affecting the obstacle clearance limit, flight operations shall be subject to good visibility conditions.

Approach RWY23 with cross wind can determine dangerous windshear immediately before THR

RWY 05

Some sunken surfaces in the first 200 M of the right shoulder

Obstacles:**Approach RWY 05:**

Viaduct Dist: 388m Elevation 18m, day marked

Vicinity of the aerodrome

Hills (QDR 287°) Dist: 500m Elevation: 70m

Hills (QDR 356°) Dist: 600m Elevation: 60m

Hills (QDR 030°) Dist: 900m Elevation: 64m

MANUAL VFR

Montes (QDR 020°) Dist: 1200m
Elevação: 120m

Pilar da ponte 1 (sobre o Rio Tejo mais próximo do AD) (QDR 132°) Dist: 1000m
Altitude: 70m

Pilar da ponte 2 (sobre o Rio Tejo mais afastado do AD) (QDR 135°) Dist: 1050m
Altitude: 70m

Antena Rádio- Muge (QDR 186°)
Dist: 7NM Sul do aeródromo
Elevação: 284m (869FT)
Coordenadas: 390532N 0084145W
Luzes: Vermelha dia/noite

Ver Secção 21 - Atividades aéreas desportivas e recreativas

12 PROCEDIMENTOS**Perigo de colisão com aves:**

Na área de movimento.
Entre OUT e MAR o AD é sobrevoado por grandes bandos de estorninhos perto do pôr do Sol.

13 INFORMAÇÃO ADICIONAL

AD Certificado: 31 Dezembro 2023

Comunicações :

CS: Santarém Rádio
FREQ 122.605MHz (HJ)
Cobertura: 25NM/FL040
Tipo Emissão: A3E

Mandatória a capacidade das aeronaves efetuarem comunicações rádio bilaterais

FIS: LISBOA INFORMATION
FREQ 123.755MHz (H24)

Escola de Pára-quedaismo; actividade de Ultraleves e Asa Delta localizada no aeródromo.

Operações Comerciais:
Só com autorização da Direcção do Aeródromo (+351 917631727)

Hangares:

1- Pára-clube Santarém - 300 m2 (20X15); Porta 13.5/3.7 m

Hills (QDR 020°) Dist: 1200m Elevation: 120m

Bridge pillar 1 (over Tejo River nearest the AD) (QDR 132°) Dist: 1000m
Elevation: 70m

Bridge pillar 2 (over Tejo River further the AD) (QDR 135°) Dist: 1050m Elevation: 70m

Antenna Broadcast-Muge (QDR 186°)
Dist: 7NM South of aerodrome
Elevation: 284m (869FT)
Coordinates: 390532N 0084145W
Lights: Red day/night

See Section 21 - Aerial sporting and recreational activities

12 PROCEDURES**Bird hazard warning**

On movement area.
Between OCT and MAR the AD has large flocks of starlings near the sunset.

13 ADDITIONAL INFORMATION

Certified AD: 31 December 2023

Communication Facilities:

CS: Santarém Radio
FREQ 122.605MHz (HJ)
Coverage: 25NM/FL040
Emission Type: A3E

Mandatory to aircraft capable of maintaining two way radio communication

FIS: LISBOA INFORMATION
FREQ 123.755MHz (H24)

Parachuting school; ULM and Glider Flights activities located in the aerodrome

Comercial Operation:
Subject to AD Administration authorization (+351 917631727)

Hangars:

1- Pára-clube Santarém - 300 m2 (20X15); Door 13.5/3.7 m

2- Pára-clube Santarém - 380 m2
(20X19); Porta 17.5/3.5 m

3- Pára-clube Santarém - 400 m2
(20X20); Porta 3.5 m

4- Pára-clube Santarém - 400 m2
(20X20); Porta 3.5 m

5- Pára-clube Santarém - 500 m2
(25X20); Porta 3.5 m

6- M1 Dunas Aviation (Reparação/
Manutenção) - 1200 m2
(60x20); Porta 4m

Hotéis: Santarém

Restaurantes: Santarém

Estação Ferroviária: Santarém

Saúde: Santarém

Correios: Santarém

Banco: Santarém

2- Pára-clube Santarém - 380 m2
(20X19); Door 17.5/3.5 m

3- Pára-clube Santarém - 400 m2
(20X20); Door 3.5 m

4- Pára-clube Santarém - 400 m2
(20X20); Door 3.5 m

5- Pára-clube Santarém - 500 m2
(25X20); Door 3.5 m

6- M1 Dunas Aviation (Repair facilities) -
1200 m2
(60x20); Door 4m

Hotels: Santarém

Restaurants: Santarém

Railway Station: Santarém

Health: Santarém

Post Office: Santarém

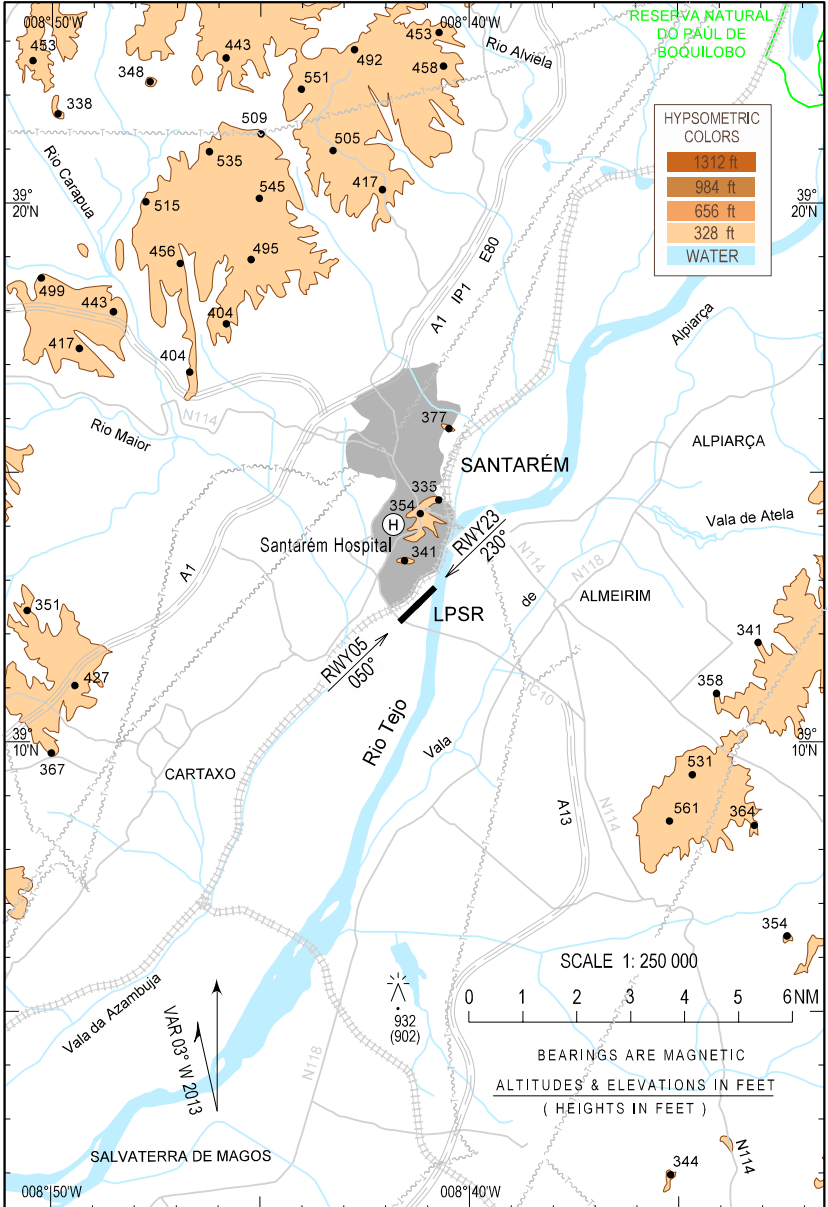
Bank: Santarém

CARTA APROXIMAÇÃO VISUAL
VISUAL APPROACH CHART

AD ELEV 30 ft
HEIGHTS RELATED
TO AD ELEV

SANTARÉM / LPSR

RADIO 122,605 FIS 123,755



BLANK

CARTA DE AERODROMO
AERODROME CHART

AD ELEV 9 m
LAT 39°12'31"N
LONG 008°41'19"W

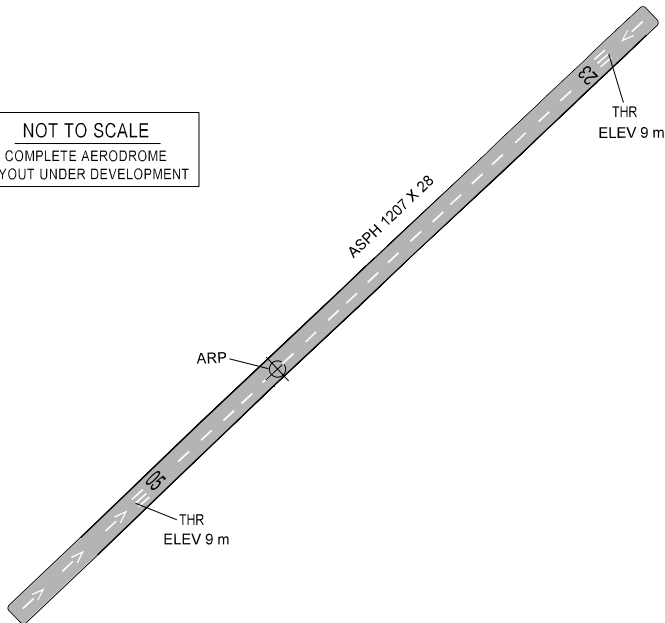
SANTAREM/LPSR

RADIO 122.605 FIS 123.755

ELEVATIONS AND DIMENSION IN METRES
BEARINGS ARE MAGNETIC

VAR 03° W 2013
ANNUAL CHANGE 08' E

NOT TO SCALE
COMPLETE AERODROME
LAYOUT UNDER DEVELOPMENT



RWY	DIRECTION	THR	BEARING STRENGTH
05	050°	39° 12' 25" N 008° 41' 27" W	
23	230°	39° 12' 45" N 008° 41' 00" W	

CARACTERÍSTICAS FÍSICAS / PHYSICAL CHARACTERISTICS						
RWY	Dimensões e pavimento Dimensions and surface	Resistência Strength	Distâncias Declaradas Declared Distances			
			TORA	TODA	ASDA	LDA
05	1207x28 ASPH		1127	1207	1207	981
23			981	1207	1207	1127
THR RWY 05 displaced 226m THR RWY23 displaced 80m						
APRON: 200X70m						
TWY: width 12.5m						

ILUMINAÇÃO / LIGHTING							
RWY	APCH	PAPI	THR	END	TDZ	RCL	EDGE

SURFACE MOVEMENT GUIDANCE AND MARKINGS						
ID SIGN	WDI	LDI	RWY MARKS	TDZ MARKS	RWY DESIGNATION	RCL
	X		X		X	X