

## SANTA MARIA AD

**1 LOCALIZAÇÃO**

SANTA MARIA

5KM (2.7NM) BRG 328° GEO da Câmara Municipal de Vila do Porto

**2 DADOS DE REFERÊNCIA AD**

LAT:36 58 26N

LONG:025 10 16W

**Elevação:** 94 M / 308 FT

Ondulação do Geóide - 54M

**THR RWY 18** - 36 59 08.71N025 10 24.23W

ELEVAÇÃO 86.1M

RWY END - 36 57 30.84N025 10 04.98W

**THR RWY 36**- 36 57 30.84N025 10 04.98W

ELEVAÇÃO 86M

RWY END 36 59 08.71N025 10 24.23W

**Temperatura Ref:**

23° C (AUG)

**Declinação Mag:** 08° W (2013)

Variação Anual: 0.17° Decrescente

**3 ALTITUDE DE TRANSIÇÃO**

4000 FT

Classificação do espaço aéreo: C

**4 TRÁFEGO AUTORIZADO**

IFR/VFR

**5 HORÁRIO DE OPERAÇÃO****Horário Operacional:** 06:45/21:30 LMT

O prolongamento de horário (encerramento e abertura) é garantido para voos de emergência.

Pedidos de reabertura ou prolongamento do horário de encerramento para voos em situação de não emergência ou para garantia de assistência em caso de divergência, devem ser devidamente justificados e submetidos à aprovação da Administração do Aeródromo até às 20:00 LMT.

(Serão aplicadas taxas de reabertura)

**1 LOCATION**

SANTA MARIA

5KM (2.7NM) BRG 328° GEO from City Hall in Vila do Porto

**2 AD REFERENCE DATA**

LAT:36 58 26N

LONG:025 10 16W

**Elevation:** 94 M / 308 FT

Geoid Undulation - 54M

**THR RWY 18** - 36 59 08.71N025 10 24.23W

ELEVATION 86.1M

RWY END - 36 57 30.84N025 10 04.98W

**THR RWY 36**- 36 57 30.84N025 10 04.98W

ELEVATION 86M

RWY END 36 59 08.71N025 10 24.23W

**Ref. temperature:**

23° C (AUG)

**Mag Var:** 08° W (2013)

Annual change: 0.17° Decreasing

**3 TRANSITION ALTITUDE**

4000 FT

Airspace Classification: C

**4 APPROVED TRAFFIC**

IFR/VFR

**5 HOURS OF OPERATION****Operational Hours:** 06:45/21:30 LMT

Aerodrome extension after closing time or reopening, shall be granted for emergency flights.

Aerodrome extension after closing time for non-emergency flights and background assistance, must be duly justified and submitted to approval of AD Administration until 20:00 LMT. (Reopening fees are applicable)

**Administração do Aeródromo:**  
0630/2130 LMT

**Alfândega:** H24

**Sáude:** A pedido

**AIS Briefing:** NIL.

Boletins de Informação Antes de Voo sujeitos a pedido através do Serviço de Operações Aeroportuárias 0630/2130 LMT ou por contacto directo com qualquer unidade AIS/ARO de aerodromo.

**ATS Reporting Office (ARO):** NIL.

Aceitação e reenvio de Planos de Voo e mensagens associadas através do Serviço de Operações Aeroportuárias ou por contacto directo com qualquer unidade AIS/ARO de aerodromo.

**METEO:** H24

Tel: +351 296886326  
Fax: +351 296886005  
email: lpaz@ipma.pt

Centro de Meteorologia Aeronáutica  
Associado: Santa Maria AMO

**Combustíveis:**

08:00 / 20:00 LMT

Combustível disponível das 20:00 / 08:00 LMT a pedido prévio com a antecedência de uma hora, sujeito a sobretaxa de 100 USD

**ATS:** H24

**Handling:**

0600 / 2400 LMT (Fora deste horário o serviço pode ser disponibilizado a pedido)

**Security:** H24

## 6 ADMINISTRAÇÃO DO AD

**Endereço:**

ANA Aeroportos de Portugal, SA  
Aeroporto de Santa Maria  
Apartado 574  
Ilha de Santa Maria – Açores  
9580–908 Vila do Porto

**AD Administration:**  
0630/2130 LMT

**Customs and immigration:** H24

**Health and sanitation:** On Request

**AIS Briefing Office:** NIL.

Pre-Flight Information Bulletins upon request through Airport Operations Service 0630/2130 LMT or via direct contact with any AIS/ARO Aerodrom unit.

**ATS Reporting Office (ARO):** NIL.

Acceptance and forwarding of FPL and associated messages through AD Operations Service or via direct contact with any AIS/ARO Aerodrom unit.

**MET Briefing Office:** H24

Phone: +351 296886326  
Fax: +351 296886005  
email: lpaz@ipma.pt

Associated MET Office: Santa Maria AMO

**Fuelling:**

08:00 / 20:00 LMT

Fuel available 20:00 / 08:00 LMT on request with PPR of one hour, subject to a surcharge of USD 100.

**ATS:** H24

**Handling:**

0600 / 2400 LMT (Outside these hours services available on request)

**Security:** H24

## 6 AD ADMINISTRATION

**Post:**

ANA Aeroportos de Portugal, SA  
Aeroporto de Santa Maria  
Apartado 574  
Ilha de Santa Maria – Açores  
9580–908 Vila do Porto

Tel Administração do AD - +351.296.820020  
 Operações AD - +351.296.820023  
 Fax: Administração AD- +351.296.886170  
 Operações AD - +351.296.886335  
 AFS: AFTN : LPAZYDYA  
 Email AD Admin: santamaria.airport@ana.pt  
 URL: http://www.ana.pt

## 7 SERVIÇO DE FRONTEIRAS

Serviço disponível

## 8 COMBUSTÍVEL E LUBRIFICANTE

AVGAS 100LL and JET A1  
 BP Turbo Oil 2380, Aviation Oil 100 e  
 Aeroshell Oil W100

## 9 REPARAÇÃO/ MANUTENÇÃO

Pequenas reparações

## 10 COMBATE INCÊNDIOS CATEGORIA

CAT 6 (no horário de funcionamento do aeródromo)  
 CAT 7 a CAT 9 - Disponível através de contacto  
 com operações aeroportuárias.

A reabertura dos serviços de salvamento e combate a incêndios CAT 3 será providenciada 1 hora após pedido do ATC para busca e salvamento e voos de evacuação médica.

## 11 RESTRIÇÕES LOCAIS

### Obstáculos:

LPAZ 01 Antena  
 Elevação:133M Altura: 33M  
 Balizada e iluminada  
 365831.8N 0250956.4W

LPAZ 02 Antena  
 Elevação:606M Altura: 26M  
 Balizada e iluminada  
 365859.2N 0250526.3W

LPAZ 03 Antena  
 Elevação:606M Altura: 26M  
 Balizada e iluminada  
 365858.9N 0250526.5W

LPAZ 04 Antena  
 Elevação:607M Altura: 26M  
 Balizada e iluminada  
 365858.3N 0250527.4W

Phone:AD Administration - +351.296.820020  
 AD Operations - +351.296.820023  
 Fax:AD Administration- +351.296.886170  
 AD Operations - +351.296.886335  
 AFS: AFTN: LPAZYDYA  
 Email AD Admin: santamaria.airport@ana.pt  
 URL: http://www.ana.pt

## 7 CUSTOMS

Yes

## 8 FUEL AND OIL

AVGAS 100LL and JET A1  
 BP Turbo Oil 2380, Aviation Oil 100 and  
 Aeroshell Oil W100

## 9 REPAIR FACILITIES

Minor repairs only

## 10 FIRE FIGHTING CATEGORY

CAT 6 (Within AD HR)  
 CAT 7 to CAT 9 - For this purpose contact airport  
 operations.

Reopening rescue and fire fighting services CAT 3 will be granted 1 hour after ATC request for search and rescue and medevac movements.

## 11 LOCAL RESTRICTIONS

### Obstacles:

LPAZ 01 Antenna  
 Elevation:133M Height: 33M  
 Marked and lighted  
 365831.8N 0250956.4W

LPAZ 02 Antenna  
 Elevation:606M Height: 26M  
 Marked and lighted  
 365859.2N 0250526.3W

LPAZ 03 Antenna  
 Elevation:606M Height: 26M  
 Marked and lighted  
 365858.9N 0250526.5W

LPAZ 04 Antenna  
 Elevation:607M Height:26M  
 Marked and lighted  
 365858.3N 0250527.4W

**MANUAL VFR**

LPAZ 05 Antena  
Elevação:601M Altura: 28M  
365858.0N 0250526.7W

LPAZ 06 Antena  
Elevação:175M Altura: 41M  
Balizada e iluminada  
365740.7N 0250835.1W

LPAZ 07 Antena  
Elevação:177M Altura: 43M  
Balizada e iluminada  
365741.0N 0250834.8W

LPAZ 08 Torre  
Elevação:603M  
Balizada e iluminada  
365846.0N 0250526.9W

Gerador Eólico Figueiral (01/03)  
Elevação: 221M Altura: 60M  
365656.7N 0250744.9W

Gerador Eólico Figueiral (02/03)  
Elevação: 212M Altura: 60M  
365654.9N 0250751.6W

Gerador Eólico Figueiral (03/03)  
Elevação: 204M Altura: 60M  
365652.8N 0250800.1W

**12 PROCEDIMENTOS****Comunicações rádio:**

Comunicações rádio bilaterais obrigatória.

**13 INFORMAÇÃO ADICIONAL**

AD Certificado 28 DEC 2017 / Ilimitada

**Comunicações ATS**

**APP** - Call Sign Santa Maria Approach  
Freq: 119.100 MHz H24 (Primária)  
121.500 MHz H24 (Emergência)

**TWR** - Call Sign Santa Maria Tower  
Freq: 118.100 MHz H24 (Primária)  
121.500 MHz H24 (Emergência)

**Hotéis:** 3 Hotéis - 350 camas

**Restaurants:**

Restaurante AD : 200 refeições por hora

LPAZ 05 Antenna  
Elevation:601M Height: 28M  
365858.0N 0250526.7W

LPAZ 06 Antenna  
Elevation:175M Height: 41M  
Marked and lighted  
365740.7N 0250835.1W

LPAZ 07 Antenna  
Elevation:177M Height: 43M  
Marked and lighted  
365741.0N 0250834.8W

LPAZ 08 Tower  
Elevation:603M  
Marked and lighted  
365846.0N 0250526.9W

Windmill Figueiral (01/03)  
Elevation: 221M Height: 60M  
365656.7N 0250744.9W

Windmill Figueiral (02/03)  
Elevation: 212M Height: 60M  
365654.9N 0250751.6W

Windmill Figueiral (03/03)  
Elevation: 204M Height: 60M  
365652.8N 0250800.1W

**12 PROCEDURES****Radio Communications**

Mandatory to aircraft capable of maintaining two way radio communications.

**13 ADDITIONAL INFORMATION**

Certified AD 28 DEC 2017 / Unlimited

**ATS Communications Facilities**

**APP** - Call Sign Santa Maria Approach  
Freq: 119.100 MHz H24 (Primary)  
121.500 MHz H24 (Emergency)

**TWR** - Call Sign Santa Maria Tower  
Freq: 118.100 MHz H24 (Primary)  
121.500 MHz H24 (Emergency)

**Hotels:** 3 Hotels - 350 beds

**Restaurants:**

AD Restaurant : 200 meals per hour

**Transportes:**

Autocarros, Táxis e 3 Rent-a-Car

**Saúde:**

Primeiros socorros, 1 Ambulância.  
Hospital em Vila do Porto 3KM (1.6NM)  
do Aeródromo.

**Banco:** No aerodromo

SEG-SEX 08:30 / 16:00 LMT

**Correios:** No aerodromo

SEG-SEX 08:30 / 16:00 LMT

**Posto Turismo:** No aerodromo

SEG-SEX 08:30 /16:00 LMT

**Transportation:**

Buses, Taxis and 3 Rent-a-Car Stations

**Medical facilities:**

First Aid Treatment, Rest Rooms, 1  
Ambulance. Hospital in Vila do Porto 3KM  
(1.6NM) from Aerodrome

**Bank:** At Aerodrome

MON-FRI 08:30 / 16:00 LMT

**Post Office:** At Aerodrome

MON-FRI 08:30 / 16:00 LMT

**Tourist Office:** At Aerodrome

MON-FRI 08:30 /16:00 LMT

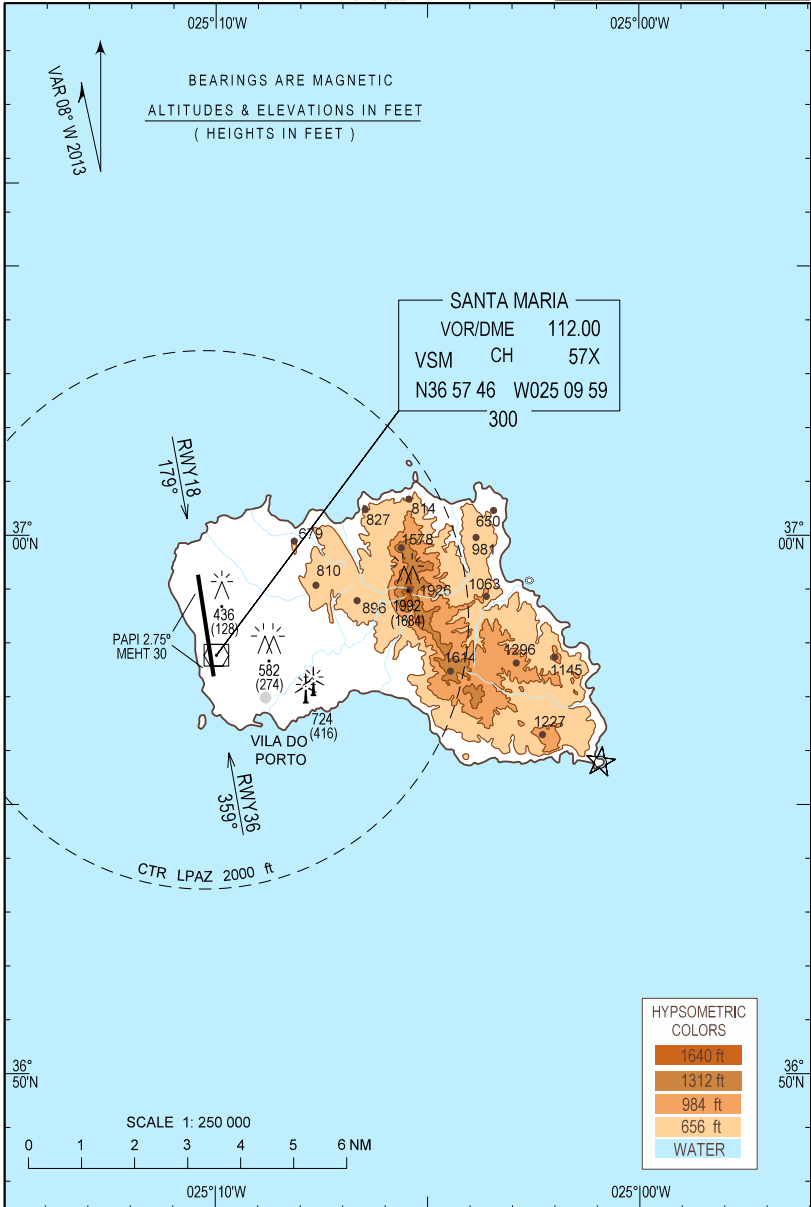
BLANK

CARTA APROXIMAÇÃO VISUAL  
VISUAL APPROACH CHART

AD ELEV 308 ft  
HEIGHTS RELATED  
TO AD ELEV

SANTA MARIA / LPAZ

TWR 118.100 APP 119.100



BLANK

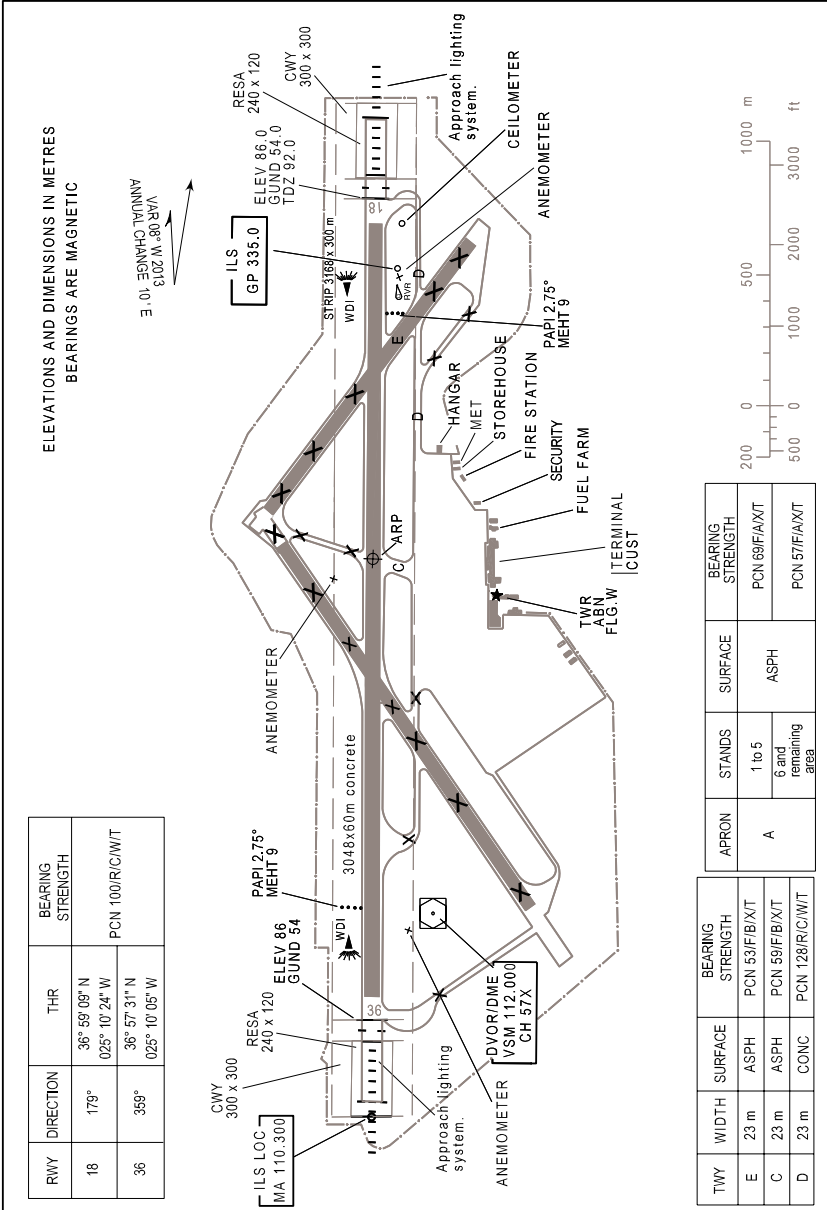


CARTA DE AERODROMO  
AERODROME CHART

ADELEV 94 m  
LAT 36°58'26"N  
LONG 025°10'16"W

SANTA MARIA / LPAZ

TWR 118.100 APP 119.100



BLANK

CARACTERÍSTICAS FÍSICAS / PHYSICAL CHARACTERISTICS						
RWY	Dimensões (M) e pavimento Dimensions (M) and surface	Resistência Strength	Distâncias Declaradas Declared Distances			
			TORA	TODA	ASDA	LDA
18	3048x60 CONC	PCN 100R/C/W/T	3048	3348	3048	3048
36			3048	3348	3048	3048
RWY18 /36 : CWY 300 x 300; STRIP 3168 x 300; RESA 240 x 120						
Nota: Entre os 300 M e os 600 M do início da RWY 36 - PCN 87/R/C/W/T						
Note: Between 300 M and 600 M from the beginning RWY 36 - PCN 87/R/C/W/T						

Velocidade / Speed	RWY	Coefficiente de Fricção / Friction Coefficient	RWY
65 Km/h	18	0,88/ 0,92/ 0,97	36
95 Km/h		0,83/ 0,91/ 0,97	

ILUMINAÇÃO / LIGHTING							
RWY	APCH	PAPI	THR	END	TDZ	RCL	EDGE
18	Approach Lighting System (U.S. Standard SALS) 459M LIH	Slope 2.75° Left Side MEHT 9M	Green	Red	Nil	Nil	3048M spacing 60M White Last 600M Yellow LIH
36							

SURFACE MOVEMENT GUIDANCE AND MARKINGS						
ID SIGN	WDI	LDI	RWY MARKS	TDZ MARKS	RWY DESIGNATION	RCL
X	X Lighted		X	X	X	X

<b>Aprons, taxiways and check locations data</b>					
1	Apron Surface and Strength	<b>APRON</b>	<b>SURFACE</b>	<b>STRENGTH</b>	
		A - Stands 1 to 5	ASPH	PCN 69/F/A/X/T	
		A - Stand 6 and remaining area	ASPH	PCN 57/F/A/X/T	
2	Taxiway width, surface and strength	<b>TAXIWAY</b>	<b>WIDTH</b>	<b>SURFACE</b>	<b>STRENGTH</b>
		A	Fechado/Closed		
		C	23M	ASPH	PCN 59/F/B/X/T
		D	23M	CONC	PCN128/R/C/W/T
		E	23 M	ASPH	PCN 53/F/B/X/T
3	Altimeter Checkpoint location and elevation	<b>LOCATION</b>		<b>ELEVATION</b>	
		THR 36		86M / 282FT	
		THR 18		86M / 283FT	