

SANTA CRUZ AD

1 LOCALIZAÇÃO

Santa Cruz
500m (0,3 NM) SE

2 DADOS DE REFERÊNCIA AD

LAT 390725N
LONG 0092248W

Elevação: 49m/161FT

THR RWY 17 390732.60N0092250.18W
elevação: 41m

Fim Pista 17: 390715.70N0092245.28W
elevação: 51m

THR RWY 35 390719.99N0092246.52W
elevação: 49m

Fim Pista 35: 390734.93N0092250.86W
elevação: 40m

Temperatura média máxima: 18.5° C

Temperatura média mínima: 12.2° C

Nebulosidade anual (média): 5.7

Precipitação anual (média): 582 mm

Vento predominante: NW

Declinação Mag: 03° W (2013)

Varição Anual: 0.13° Decrescente

3 ALTITUDE DE TRANSIÇÃO

Nil

4 TRÁFEGO AUTORIZADO

VFR (MTOM = ou < 5700KG)

Operação de ultraleves - SIM

5 HORÁRIO DE OPERAÇÃO

Aeródromo: HJ

6 ADMINISTRAÇÃO do AD

Endereço:

Câmara Municipal de Torres Vedras

AD Tel .

+351 261937299

Director do AD Tel:

+351 967603856 / +351 261931056

1 LOCATION

Santa Cruz
500m (0,3 NM) SE

2 AD REFERENCE DATA

LAT 390725N
LONG 0092248W

Elevation: 49m/161FT

THR RWY 17 390732.60N0092250.18W
elevation: 41m

RWY 17 End: 390715.70N0092245.28W
elevation: 51m

THR RWY 35 390719.99N0092246.52W
elevation: 49m

RWY 35 End: 390734.93N0092250.86W
elevation: 40m

Max. temp (average): 18.5°C

Min. temp (average): 12.2° C

Annual Nebulosity (average): 5.7

Annual Precipitation (average): 582mm

Dominant Wind: NW

Mag.Var: 03° W (2013)

Annual change: 0.13° Decreasing

3 TRANSITION ALTITUDE

Nil

4 APPROVED TRAFFIC

VFR (MTOM = or < 5700KG)

Ultralight operation - YES

5 HOURS OF OPERATION

Aerodrome: HJ

6 AD ADMINISTRATION

Post::

Câmara Municipal de Torres Vedras

AD phone:

+351 261937299

AD Director Phone:

+351 967603856 / +351 261931056

7 SERVIÇO DE FRONTEIRAS

Nil

8 COMBUSTÍVEL E LUBRIFICANTEAVGAS 100LL
Óleo**9 REPARAÇÃO/MANUTENÇÃO**

Nil

**10 COMBATE INCÊNDIOS
CATEGORIA**

Nil

11 RESTRIÇÕES LOCAIS

Não é permitida a operação de helicópteros em missões de instrução de voo de treino ao solo, aos sábados, domingos e feriados.

Obstáculos:

-Antena - posição: 390629N0092205W
Elevação: 78m sem balizagem.
-Obstáculo Altura 6M a 50M da
THR RWY35

Atividades potencialmente perigosas:

Atividade de voo de planadores.

Aeromodelismo:

O lado Oeste do aeródromo é utilizado pontualmente para actividade de aeromodelismo. A actividade cessará sempre que haja aeronaves no circuito.

Atividade de Parapente:

Sobre a linha de costa, 2NM a Norte do Aeródromo.

Ver Secção 21 - Atividades aéreas desportivas e recreativas

7 CUSTOMS

Nil

8 FUEL AND OILAVGAS 100LL
Oil**9 REPAIR FACILITIES**

Nil

10 FIRE FIGHTING CATEGORY

Nil

11 LOCAL RESTRICTIONS

Helicopter ground training flight operations not allowed on Saturdays, Sundays and holidays.

Obstacles:

-Antenna - Position 390629N0092205W
Elevation 78m no signalised.
-Obstacle 6M Height at 50M from
THR RWY35

Potentially dangerous activities:

Glider flying activities .

Model Flying:

West side of the aerodrome is occasionally used to aerobatics activities. These activities will stop whenever traffic is expected in aerodrome circuit.

Paragliding Activity:

Above coast line, 2NM North from the Aerodrome.

See Section 21 - Aerial sporting and recreational activities

12 PROCEDIMENTOS

Nas descolagens a partir da pista 35 é interdito o sobrevoos da Vila de Santa Cruz - a aeronave logo que possível, mas nunca a menos de 150 pés, deverá voltar à esquerda (90° de volta), em direcção ao mar, evitando o sobrevoos da vila.

13 INFORMAÇÃO ADICIONAL

AD Certificado: 31 Dezembro 2023

Comunicações :

Acima de 1000ft contactar APP Sintra
Freq 118.600MHZ
Abaixo dos 1000ft contactar FIS Centro:
LISBOA INFORMATION
FREQ 123.750MHZ (H24)

Estação Aeronáutica
CS: SANTA CRUZ RADIO
FREQ: 122.350MHz (HO)
Cobertura: 15NM FL030
Tipo de emissão: A3E

Aeroclube de Torres Vedras sediado no aeródromo.

Hangar:

1 - Aeroclube de Torres Vedras -540m2
(30x18) Porta 12x3,55 m
2 - Aeroclube de Torres Vedras
(Manutenção de Aeronaves) Porta
16x3,55 m

Hotéis: Santa Cruz

Restaurantes: Santa Cruz

Estação Ferroviária: Torres Vedras

Saúde: Torres Vedras

12 PROCEDURES

Take off from RWY35 must be done avoiding the overflight of Vila de Santa Cruz - the aircraft shall turn left (90°) to sea direction (as soon as possible but never below 150 Feet) avoiding the village overflight

13 ADDITIONAL INFORMATION

Certified AD: 31 December 2023

Communication Facilities:

Above 1000ft contact APP Sintra
Freq 118.600MHZ
Below 1000ft contact FIS Centre:
LISBOA INFORMATION
FREQ 123.750MHZ (H24)

Aeronautical Station
CS: SANTA CRUZ RADIO
FREQ: 122.350MHz (HO)
Coverage 15NM FL030
Emission type: A3E

Aeroclube de Torres Vedras located at the aerodrome.

Hangar:

1 - Aeroclube de Torres Vedras -540m2
(30x18) Door 12x3,55 m
2 - Aeroclube de Torres Vedras (Aircraft
Maintenance) Door 16x3,55 m

Hotels: Santa Cruz

Restaurants: Santa Cruz

Railway Station: Torres Vedras

Health: Torres Vedras

BLANK

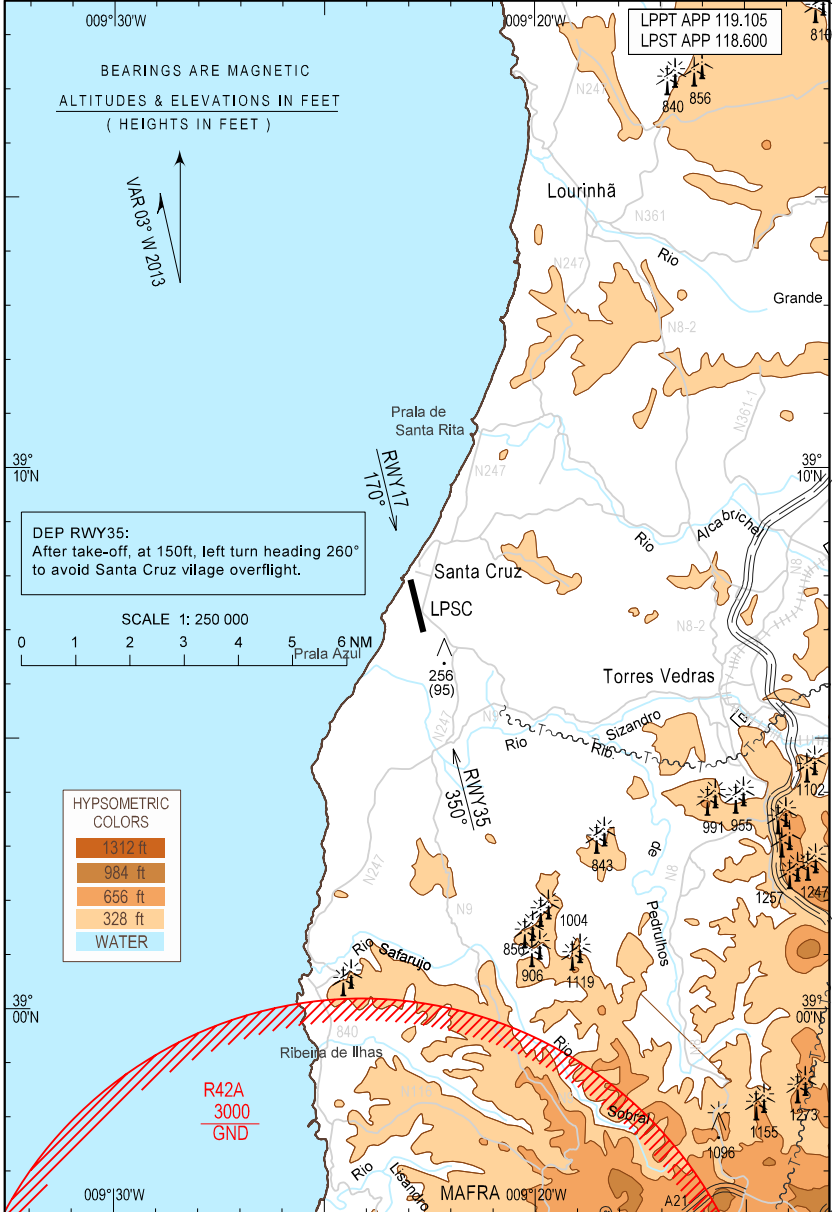
CARTA APROXIMAÇÃO VISUAL
VISUAL APPROACH CHART

AD ELEV 161 ft
HEIGHTS RELATED
TO AD ELEV

SANTA CRUZ / LPSC

RADIO 122.350 FIS 123.750

LPST APP 119.105
LPST APP 118.600



BLANK

CARTA DE AERODROMO
AERODROME CHART

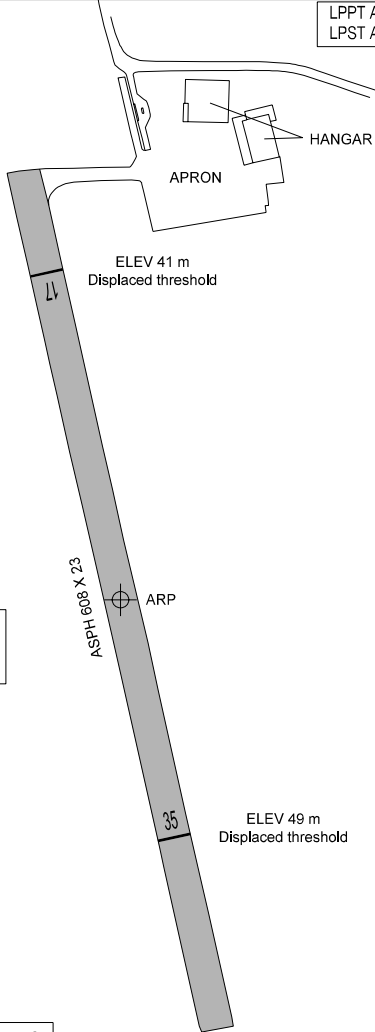
AD ELEV 49 m
LAT 39°07'25"N
LONG 009°22'48"W

SANTA CRUZ / LPSC

RADIO 122.350 FIS 123.750

LPPT APP 119.105
LPST APP 118.600

ANNUAL CHANGE 08' E
VAR 03° N 2013



NOT TO SCALE
COMPLETE AERODROME
LAYOUT UNDER DEVELOPMENT

RWY	DIRECTION	THR	BEARING STRENGTH
17	170°	39° 07' 33" N 009° 22' 50" W	
35	350°	39° 07' 20" N 009° 22' 47" W	

CARACTERÍSTICAS FÍSICAS / PHYSICAL CHARACTERISTICS						
RWY	Dimensões e pavimento Dimensions and surface	Resistência Strength	Distâncias Declaradas Declared Distances			
			TORA	TODA	ASDA	LDA
17	608X23 CONC		472	608	608	534
35			534	608	608	472
THR RWY17 displaced 74m THR RWY35 displaced 136m						
SWY 84m - CWY 84m (RWY 35)						
APRON						
TWY 10m width CONC						

ILUMINAÇÃO / LIGHTING							
RWY	APCH	PAPI	THR	END	TDZ	RCL	EDGE

SURFACE MOVEMENT GUIDANCE AND MARKINGS						
ID SIGN	WDI	LDI	RWY MARKS	TDZ MARKS	RWY DESIGNATION	RCL
	X		X		X	X