

## SANTA CRUZ AD

**1 LOCALIZAÇÃO**

Santa Cruz  
500m (0,3 NM) SE

**2 DADOS DE REFERÊNCIA AD**

LAT 390725N  
LONG 0092248W

**Elevação:** 49m/161FT

**THR RWY 17** 390732.60N0092250.18W  
elevação: 41m

**Fim Pista 17:** 390715.70N0092245.28W  
elevação: 51m

**THR RWY 35** 390719.99N0092246.52W  
elevação: 49m

**Fim Pista 35:** 390734.93N0092250.86W  
elevação: 40m

**Temperatura média máxima:** 18.5° C

**Temperatura média mínima:** 12.2° C

**Nebulosidade anual (média):** 5.7

**Precipitação anual (média):** 582 mm

**Vento predominante:** NW

**Declinação Mag:** 03° W (2013)

**Varição Anual:** 0.13° Decrescente

**3 ALTITUDE DE TRANSIÇÃO**

Nil

**4 TRÁFEGO AUTORIZADO**

VFR (MTOM = ou < 5700KG)

Operação de ultraleves - SIM

**5 HORÁRIO DE OPERAÇÃO**

**Aeródromo:** HJ

**6 ADMINISTRAÇÃO do AD**

**Endereço:**

Câmara Municipal de Torres Vedras

**AD Tel .**

+351 261937299

**Director do AD Tel:**

+351 967603856 / +351 261931056

**1 LOCATION**

Santa Cruz  
500m (0,3 NM) SE

**2 AD REFERENCE DATA**

LAT 390725N  
LONG 0092248W

**Elevation:** 49m/161FT

**THR RWY 17** 390732.60N0092250.18W  
elevation: 41m

**RWY 17 End:** 390715.70N0092245.28W  
elevation: 51m

**THR RWY 35** 390719.99N0092246.52W  
elevation: 49m

**RWY 35 End:** 390734.93N0092250.86W  
elevation: 40m

**Max. temp (average):** 18.5°C

**Min. temp (average):** 12.2° C

**Annual Nebulosity (average):** 5.7

**Annual Precipitation (average):** 582mm

**Dominant Wind:** NW

**Mag.Var:** 03° W (2013)

**Annual change:** 0.13° Decreasing

**3 TRANSITION ALTITUDE**

Nil

**4 APPROVED TRAFFIC**

VFR (MTOM = or < 5700KG)

Ultralight operation - YES

**5 HOURS OF OPERATION**

**Aerodrome:** HJ

**6 AD ADMINISTRATION**

**Post::**

Câmara Municipal de Torres Vedras

**AD phone:**

+351 261937299

**AD Director Phone:**

+351 967603856 / +351 261931056

**7 SERVIÇO DE FRONTEIRAS**

Nil

**8 COMBUSTÍVEL E LUBRIFICANTE**AVGAS 100LL  
Óleo**9 REPARAÇÃO/MANUTENÇÃO**

Nil

**10 COMBATE INCÊNDIOS  
CATEGORIA**

Nil

**11 RESTRIÇÕES LOCAIS**

Não é permitida a operação de helicópteros em missões de instrução de voo de treino ao solo, aos sábados, domingos e feriados.

**Obstáculos:**

-Antena - posição: 390629N0092205W  
Elevação: 78m sem balizagem.  
-Obstáculo Altura 6M a 50M da  
THR RWY35

**Atividades potencialmente perigosas:**

Atividade de voo de planadores.

**Aeromodelismo:**

O lado Oeste do aeródromo é utilizado pontualmente para actividade de aeromodelismo. A actividade cessará sempre que haja aeronaves no circuito.

**Atividade de Parapente:**

Sobre a linha de costa, 2NM a Norte do Aeródromo.

Ver Secção 21 - Atividades aéreas desportivas e recreativas

**7 CUSTOMS**

Nil

**8 FUEL AND OIL**AVGAS 100LL  
Oil**9 REPAIR FACILITIES**

Nil

**10 FIRE FIGHTING CATEGORY**

Nil

**11 LOCAL RESTRICTIONS**

Helicopter ground training flight operations not allowed on Saturdays, Sundays and holidays.

**Obstacles:**

-Antenna - Position 390629N0092205W  
Elevation 78m no signalised.  
-Obstacle 6M Height at 50M from  
THR RWY35

**Potentially dangerous activities:**

Glider flying activities .

**Model Flying:**

West side of the aerodrome is occasionally used to aerobatics activities. These activities will stop whenever traffic is expected in aerodrome circuit.

**Paragliding Activity:**

Above coast line, 2NM North from the Aerodrome.

See Section 21 - Aerial sporting and recreational activities

**MANUAL VFR****12 PROCEDIMENTOS**

Nas descolagens a partir da pista 35 é interdito o sobrevoo da Vila de Santa Cruz - a aeronave logo que possível, mas nunca a menos de 150 pés, deverá voltar à esquerda (90° de volta), em direcção ao mar, evitando o sobrevoo da vila.

**13 INFORMAÇÃO ADICIONAL**

AD Certificado: 31 Dezembro 2023

**Comunicações :**

Acima de 1000ft contactar APP Sintra  
Freq 118.600MHZ  
Abaixo dos 1000ft contactar FIS Centro:  
LISBOA INFORMATION  
FREQ 123.755MHZ (H24)

Estação Aeronáutica  
CS: SANTA CRUZ RADIO  
FREQ: 122.355MHz (HO)  
Cobertura: 15NM FL030  
Tipo de emissão: A3E

Aeroclube de Torres Vedras sediado no aeródromo.

**Hangar:**

1 - Aeroclube de Torres Vedras -540m2  
(30x18) Porta 12x3,55 m  
2 - Aeroclube de Torres Vedras  
(Manutenção de Aeronaves) Porta  
16x3,55 m

**Hotéis:** Santa Cruz

**Restaurantes:** Santa Cruz

**Estação Ferroviária:** Torres Vedras

**Saúde:** Torres Vedras

**12 PROCEDURES**

Take off from RWY35 must be done avoiding the overflight of Vila de Santa Cruz - the aircraft shall turn left (90°) to sea direction (as soon as possible but never below 150 Feet) avoiding the village overflight

**13 ADDITIONAL INFORMATION**

Certified AD: 31 December 2023

**Communication Facilities:**

Above 1000ft contact APP Sintra  
Freq 118.600MHZ  
Below 1000ft contact FIS Centre:  
LISBOA INFORMATION  
FREQ 123.755MHZ (H24)

Aeronautical Station  
CS: SANTA CRUZ RADIO  
FREQ: 122.355MHz (HO)  
Coverage 15NM FL030  
Emission type: A3E

Aeroclube de Torres Vedras located at the aerodrome.

**Hangar:**

1 - Aeroclube de Torres Vedras -540m2  
(30x18) Door 12x3,55 m  
2 - Aeroclube de Torres Vedras (Aircraft  
Maintenance) Door 16x3,55 m

**Hotels:** Santa Cruz

**Restaurants:** Santa Cruz

**Railway Station:** Torres Vedras

**Health:** Torres Vedras

BLANK

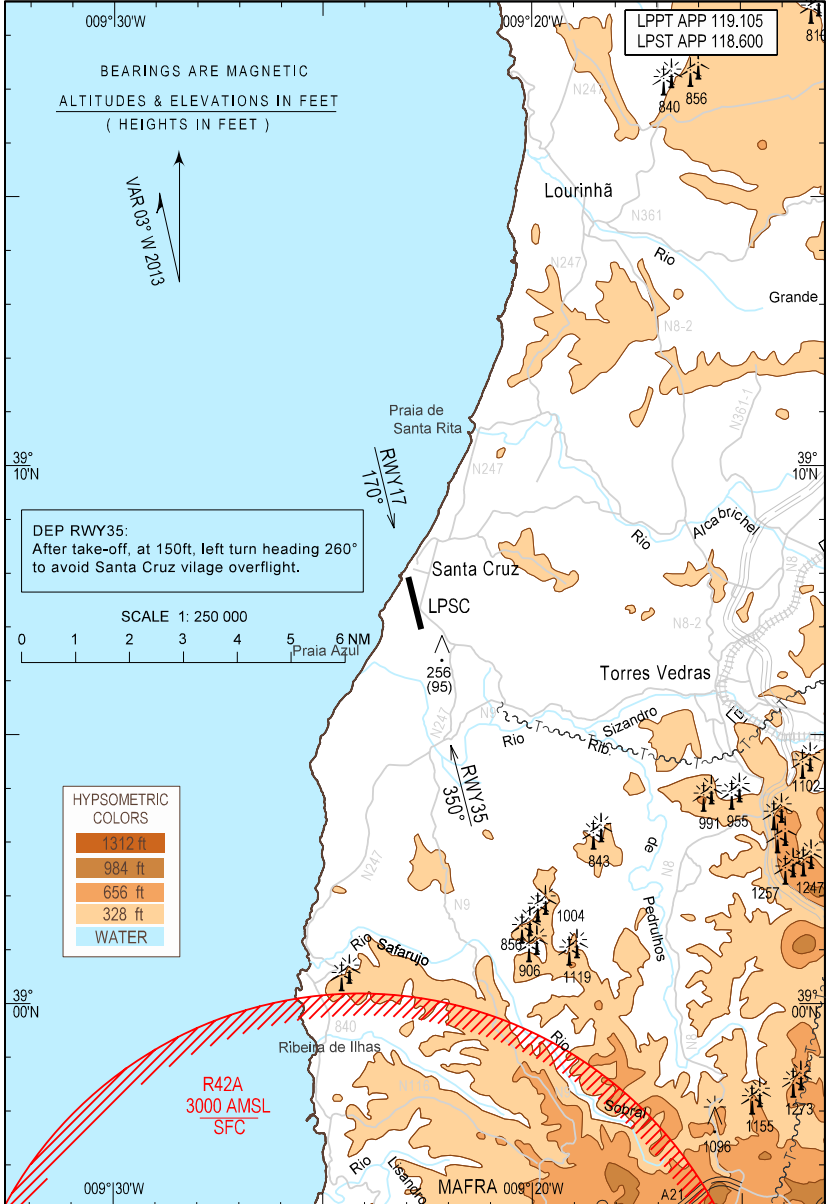
CARTA APROXIMAÇÃO VISUAL  
VISUAL APPROACH CHART

AD ELEV 161 ft  
HEIGHTS RELATED  
TO AD ELEV

SANTA CRUZ / LPSC

RADIO 122.355 FIS 123.755

LPST APP 119.105  
LPST APP 118.600



BLANK

CARTA DE AERODROMO  
AERODROME CHART

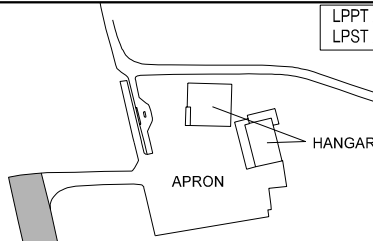
AD ELEV 49 m  
LAT 39°07'25"N  
LONG 009°22'48"W

SANTA CRUZ / LPSC

RADIO 122.355 FIS 123.755

LPPT APP 119.105  
LPST APP 118.600

VAR 03° W 2013  
ANNUAL CHANGE 08° E



ELEV 41 m  
Displaced threshold

ASPH 608 X 23  
ARP

NOT TO SCALE  
COMPLETE AERODROME  
LAYOUT UNDER DEVELOPMENT

ELEV 49 m  
Displaced threshold

RWY	DIRECTION	THR	BEARING STRENGTH
17	170°	39° 07' 33" N 009° 22' 50" W	
35	350°	39° 07' 20" N 009° 22' 47" W	

CARACTERÍSTICAS FÍSICAS / PHYSICAL CHARACTERISTICS						
RWY	Dimensões e pavimento Dimensions and surface	Resistência Strength	Distâncias Declaradas Declared Distances			
			TORA	TODA	ASDA	LDA
17	608X23 CONC		472	608	608	534
35			534	608	608	472
THR RWY17 displaced 74m THR RWY35 displaced 136m						
SWY 84m - CWY 84m (RWY 35)						
APRON						
TWY 10m width CONC						

ILUMINAÇÃO / LIGHTING							
RWY	APCH	PAPI	THR	END	TDZ	RCL	EDGE

SURFACE MOVEMENT GUIDANCE AND MARKINGS						
ID SIGN	WDI	LDI	RWY MARKS	TDZ MARKS	RWY DESIGNATION	RCL
	X		X		X	X