

**PROENÇA-A-NOVA AD****1 LOCALIZAÇÃO**

Moitas - 5Km de Proença-a-Nova

**2 DADOS DE REFERÊNCIA AD**LAT 394352N  
LONG 0075229W**Elevação:** 407m/1335FT**THR RWY 13** 394359.26N0075243.61W  
elevação: 407m  
**THR RWY 31** 394345.57N0075213.91W  
elevação: 392m**Temperatura de Referência:** 16.5°C  
**Temperatura média máxima:** 21.7° C  
**Temperatura média mínima:** 11.3° C  
**Vento predominante:** E**Declinação Mag:** 03° W (2013)  
Variação Anual: 0.13° Decrescente**3 ALTITUDE DE TRANSIÇÃO**

Nil

**4 TRÁFEGO AUTORIZADO**

Voos VFR

Operação de Ultraleves - Sim  
(PPR2 4 horas)**5 HORÁRIO DE OPERAÇÃO**

SR/SS

**6 ADMINISTRAÇÃO do AD**Câmara Municipal de Proença-a-Nova  
Av do Colégio 6150-401 Proença-a-Nova**TEL:** +351 274670000**Fax:** +351 274672697**Email:** geral@cm-proencanova.pt**Tel Director:** +351 937527415**Tel Director substituto:**+351 965095196**AD Email:**aerodromo@cm-proencanova.pt,  
danielfarinha@cm-proencanova.pt**1 LOCATION**

Moitas - 5Km from Proença-a-Nova

**2 AD REFERENCE DATA**LAT 394352N  
LONG 0075229W**Elevation:** 407m/1335FT**THR RWY 13** 394359.26N0075243.61W  
elevation: 407m  
**THR RWY 31** 394345.57N0075213.91W  
elevation: 392m**Reference temp:** 16.5°C  
**Max. temp (average):** 21.7°C  
**Min. temp (average):** 11.3° C  
**Dominant Wind:** E**Mag.Var:** 03° W (2013)  
Annual change: 0.13° Decreasing**3 TRANSITION ALTITUDE**

Nil

**4 APPROVED TRAFFIC**

VFR Flights

Ultralight operation - YES  
(PPR 24Hours)**5 HOURS OF OPERATION**

SR/SS

**6 AD ADMINISTRATION**Câmara Municipal de Proença-a-Nova  
Av do Colégio 6150-401 Proença-a-Nova**Phone:** +351 274670000**Fax:** +351 274672697**Email:** geral@cm-proencanova.pt**Director phone:** +351 937527415**Deputy Director phone:**+351 965095196**AD Email:**aerodromo@cm-proencanova.pt,  
danielfarinha@cm-proencanova.pt

**7 SERVIÇO DE FRONTEIRAS**

Nil

**8 COMBUSTÍVEL E LUBRIFICANTE**

Nil

**9 REPARAÇÃO/MANUTENÇÃO**

Nil

**10 COMBATE INCÊNDIOS  
CATEGORIA**

Bombeiros Voluntários de Proença-a-Nova  
Tel: +351 274671555

**11 RESTRIÇÕES LOCAIS****Atividades potencialmente perigosas:**

Atividade de paraquedismo.

Ver Secção 21 - Atividades aéreas desportivas e recreativas

**12 PROCEDIMENTOS**

Nil

**13 INFORMAÇÃO ADICIONAL**

AD Certificado: 31 Dezembro 2023

**Comunicações:****Estação aeronáutica**

CS: PROENÇA-A-NOVA RADIO  
FREQ: 120.605 MHZ (SR/SS)  
Cobertura: 15NM  
Tipo de emissão: A3E

**FIS:** LISBOA INFORMATION  
FREQ 123.755MHz (H24)

**Hangares:**

1- Apoio actividade paraquedismo - 875m2 (35X25); Porta 20X3 m

Centro de Meios Aéreos de Protecção Civil (CMA)

**Hotéis:** Em Proença-a-Nova

**Restaurantes:** Em Proença-a-Nova

**7 CUSTOMS**

Nil

**8 FUEL AND OIL**

Nil

**9 REPAIR FACILITIES**

Nil

**10 FIRE FIGHTING CATEGORY**

Fire fighting service Proença-a-Nova  
Phone: +351 274671555

**11 LOCAL RESTRICTIONS****Potentially dangerous activities:**

Parachute Jumping.

See Section 21 - Aerial sporting and recreational activities

**12 PROCEDURES**

Nil

**13 ADDITIONAL INFORMATION**

Certified AD: 31 December 2023

**Communication Facilities:****Aeronautic station**

CS: PROENÇA-A-NOVA RADIO  
FREQ: 120.605 MHZ (SR/SS)  
Coverage: 15NM  
Emission type: A3E

**FIS:** LISBOA INFORMATION  
FREQ 123.755MHz (H24)

**Hangars:**

1- Parachuting support activities - 875m2 (35X25); Door 20X3 m

Center of Aerial means of Civil Protection (CMA)

**Hotels:** Proença-a-Nova

**Restaurantes:** Proença-a-Nova

**Correios:** Em Proença-a-Nova

**Post Office:** Proença-a-Nova

**Transportes:** Táxi

**Transportation:** Taxi

**Assistência Médica:** Centro de Saúde  
de Proença-a-Nova  
Tel: +351 274670040

**Health:** Centro de Saúde de Proença-a-  
Nova  
Phone: +351 274670040

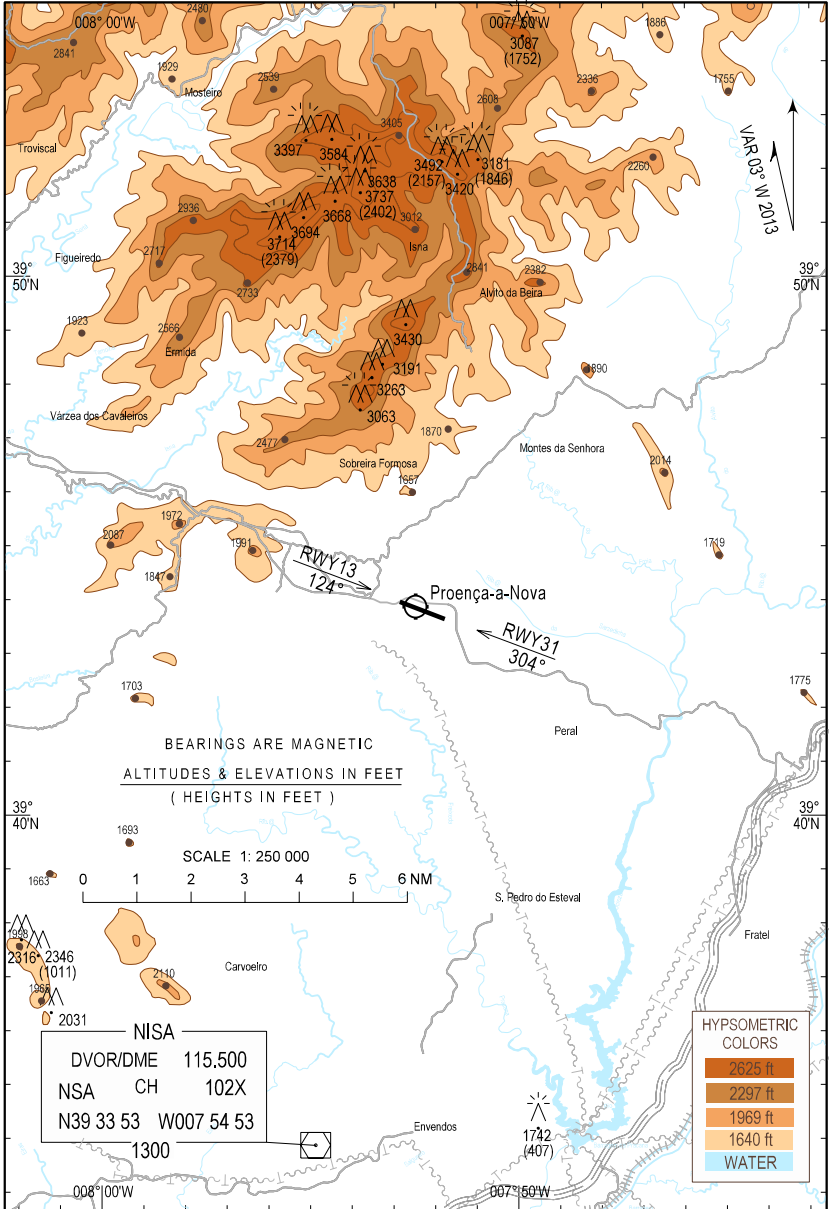
BLANK

CARTA APROXIMAÇÃO VISUAL  
VISUAL APPROACH CHART

AD ELEV 1335 ft  
HEIGHTS RELATED  
TO AD ELEV

PROENÇA-A-NOVA /LPPN

RADIO 120.605 FIS 123.755



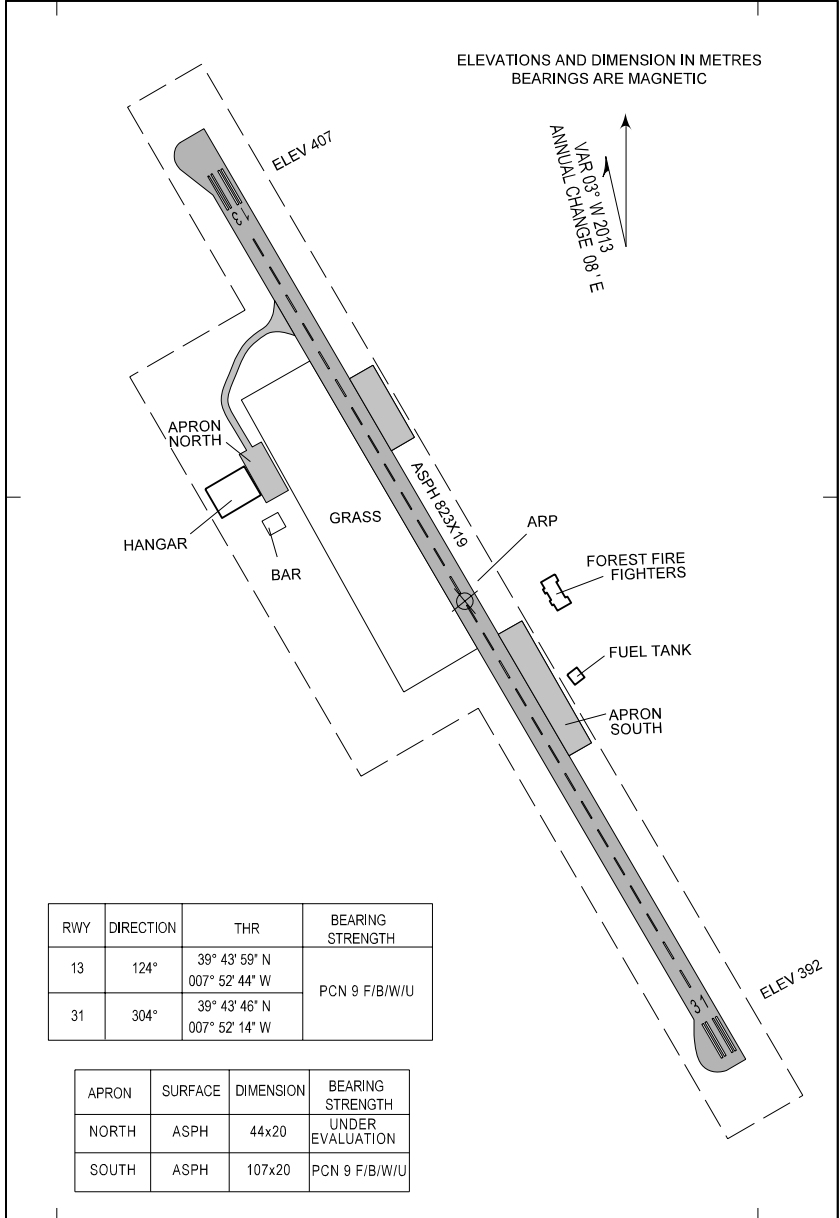
BLANK

CARTA DE AERODROMO  
AERODROME CHART

AD ELEV 407 m  
LAT 39°43'52"N  
LONG 007°52'29"W

PROENÇA A NOVA / LPPN

RADIO 120.605 FIS 123.755



CARACTERÍSTICAS FÍSICAS / PHYSICAL CHARACTERISTICS						
RWY	Dimensões e pavimento Dimensions and surface	Resistência Strength	Distâncias Declaradas Declared Distances			
			TORA	TODA	ASDA	LDA
13	823x19 ASPH	PCN 9/F/B/W/U	823	823	823	823
31			823	823	823	823
Apron South: ASPH 107x20m Apron North: ASPH 44x20m						
TWY ASPH 122x6m						

ILUMINAÇÃO / LIGHTING							
RWY	APCH	PAPI	THR	END	TDZ	RCL	EDGE

SURFACE MOVEMENT GUIDANCE AND MARKINGS						
ID SIGN	WDI	LDI	RWY MARKS	TDZ MARKS	RWY DESIGNATION	RCL
	X		X		X	X