

## MOGADOURO AD

**1 LOCALIZAÇÃO**

Lugar da Eira, Azinhoso - Mogadouro

**2 DADOS DE REFERÊNCIA AD**LAT 412340N  
LONG 0064104W**Elevação:** 714m/2344FT

**THR RWY 03** 412335.32N0064107.08W  
 elevação: 711m  
 Fim Pista 03: 412404.48N0064050.23W  
 elevação: 711m  
**THR RWY 21** 412357.58N0064054.20W  
 elevação: 714m  
 Fim Pista 21: 412328.64N0064110.94W  
 elevação: 709m

**Temperatura referência:** 29° C  
**Temperatura média máxima:** 17° C  
**Temperatura média mínima:** 7° C  
**Nebulosidade anual (média):** 5.6  
**Precipitação anual (média):** 770 mm  
**Vento predominante:** W, WSW

**Declinação Mag:** 02° W (2013)  
 Variação Anual: 0.13° Decrescente

**3 ALTITUDE DE TRANSIÇÃO**

**Classificação do Espaço Aéreo:**  
 GND/MSL - FL095 - Classe G  
 FL095 - FL195 - Classe C

**4 TRÁFEGO AUTORIZADO**

VFR (MTOM = ou < 5700KG)  
 Operação de Ultraleves: SIM

**5 HORÁRIO DE OPERAÇÃO**

**Aeródromo:** Abre a pedido  
 PPR com uma antecedência mínima de 3  
 horas através do número de telefone do  
 Diretor AD ou e-mail do aeródromo.

**Segurança:** Nil**6 ADMINISTRAÇÃO do AD**

**Endereço:**  
 Câmara Municipal de Mogadouro

**1 LOCATION**

Lugar da Eira, Azinhoso - Mogadouro

**2 AD REFERENCE DATA**LAT 412340N  
LONG 0064104W**Elevation:** 714m/2344FT

**THR RWY 03** 412335.32N0064107.08W  
 elevation: 711m  
 RWY 03 End: 412404.48N0064050.23W  
 elevation: 711m  
**THR RWY 21** 412357.58N0064054.20W  
 elevation: 714m  
 RWY 21 End: 412328.64N0064110.94W  
 elevation: 709m

**Ref. Temp:** 29° C  
**Max. temp (average):** 17°C  
**Min. temp (average):** 7° C  
**Annual Nebulosity (average):** 5.6  
**Annual Precipitation (average):** 770mm  
**Dominant Wind:** W, WSW

**Mag. Var:** 02° W (2013)  
 Annual change: 0.13° Decreasing

**3 TRANSITION ALTITUDE**

**Airspace Classification:**  
 GND/MSL - FL095 - Class G  
 FL095 - FL195 - Class C

**4 APPROVED TRAFFIC**

VFR (MTOM = or < 5700KG)  
 Ultralight Operation: YES

**5 HOURS OF OPERATION**

**Aerodrome:** Open on request  
 PPR, at least 3 hours in advance, to the  
 AD Director phone number or aerodrome  
 e-mail.

**Security:** Nil**6 AD ADMINISTRATION**

**Post:**  
 Câmara Municipal de Mogadouro

**Tel:** +351279340100 / +351939450948

**Fax:** +351279341874

**Director do AD Tel:** +351 917825782

**Email:** aerodromo@mogadouro.pt

## 7 SERVIÇO DE FRONTEIRAS

Nil

## 8 COMBUSTÍVEL E LUBRIFICANTE

Nil

## 9 REPARAÇÃO/MANUTENÇÃO

Nil

## 10 COMBATE INCÊNDIOS CATEGORIA

Nil

## 11 RESTRIÇÕES LOCAIS

### Obstáculos:

#### Área de aproximação à Pista21

Colina - Dist. 2000m Alt 766m

#### Áreas Circunvizinhas:

Serra (096°) - Dist 6250m Alt. 997m

Parque Eólico (096°)- Dist.6250m  
Alt.1117m

### Atividades potencialmente perigosas:

Atividade de Planadores:

Tráfego intensificado de planadores nos feriados nacionais e fins-de-semana no âmbito da actividade da Escola de Planadores sediada no aeródromo.

Ver Secção 21 - Atividades aéreas desportivas e recreativas

## 12 PROCEDIMENTOS

NIL

## 13 INFORMAÇÃO ADICIONAL

AD Certificado: 31 Dezembro 2023

**Phone:**+351279340100/ +351939450948

**Fax:** +351279341874

**AD Director Phone:** +351 917825782

**Email:** aerodromo@mogadouro.pt

## 7 CUSTOMS

Nil

## 8 FUEL AND OIL

Nil

## 9 REPAIR FACILITIES

Nil

## 10 FIRE FIGHTING CATEGORY

Nil

## 11 LOCAL RESTRICTIONS

### Obstacles:

#### RWY 21 APPROACH AREA

Hill - Dist. 2000m Alt 766m

#### Vicinity Area:

Mountain (096°) - Dist 6250m Alt. 997m

Aeolic Park (096°)- Dist.6250m Alt.1117m

### Potentially dangerous activities:

Gliders activity:

Larger traffic of gliders at national holydays and weekend on the scope of the aerodrome glider's school activity.

See Section 21 - Aerial sporting and recreational activities

## 12 PROCEDURES

NIL

## 13 ADDITIONAL INFORMATION

Certified AD: 31 December 2023

**Comunicações :****Estação Aeronáutica**

CS: MOGADOURO RÁDIO  
FREQ: 120.105MHz (HO)  
Cobertura: 15NM  
Tipo de emissão: A3E

**FIS:** LISBOA INFORMATION  
FREQ 130.905MHz (H24)

**Hangares:**

1- 576 m2 (32X18); Porta 15,70x4,30 m

**Hotéis:** Mogadouro

**Restaurantes:** Mogadouro

**Saúde:** Centro Saúde Mogadouro

**Correios:** Mogadouro

**Communication Facilities:****Aeronautical Station**

CS: MOGADOURO RADIO  
FREQ: 120.105MHz (HO)  
Coverage: 15NM  
Emission type: A3E

**FIS:** LISBOA INFORMATION  
FREQ 130.905MHz (H24)

**Hangars:**

1- 576 m2 (32X18); Door 15,70x4,30 m

**Hotels:** Mogadouro

**Restaurants:** Mogadouro

**Health:** Mogadouro

**Post Office:** Mogadouro

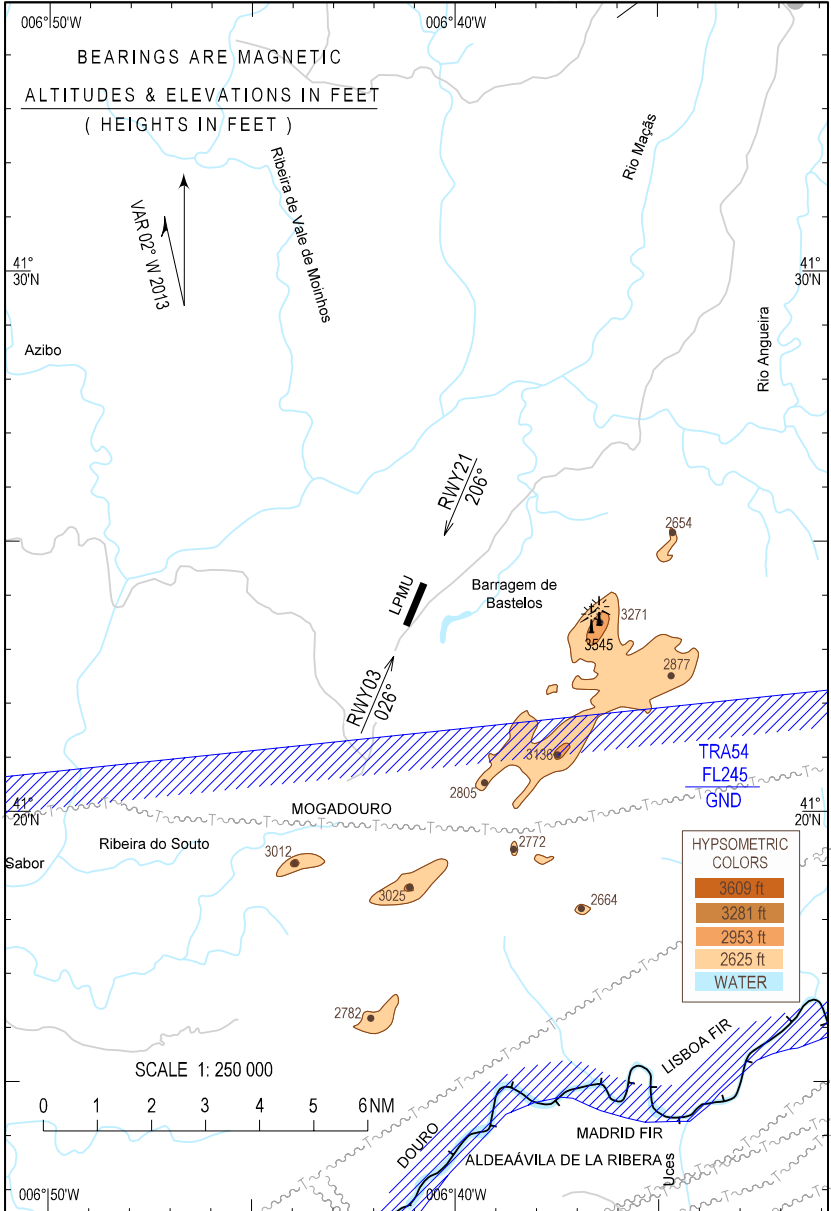
BLANK

CARTA APROXIMAÇÃO VISUAL  
VISUAL APPROACH CHART

AD ELEV 2344 ft  
HEIGHTS RELATED  
TO AD ELEV

MOGADOURO/LPMU

RADIO 120.105 FIS 130.905



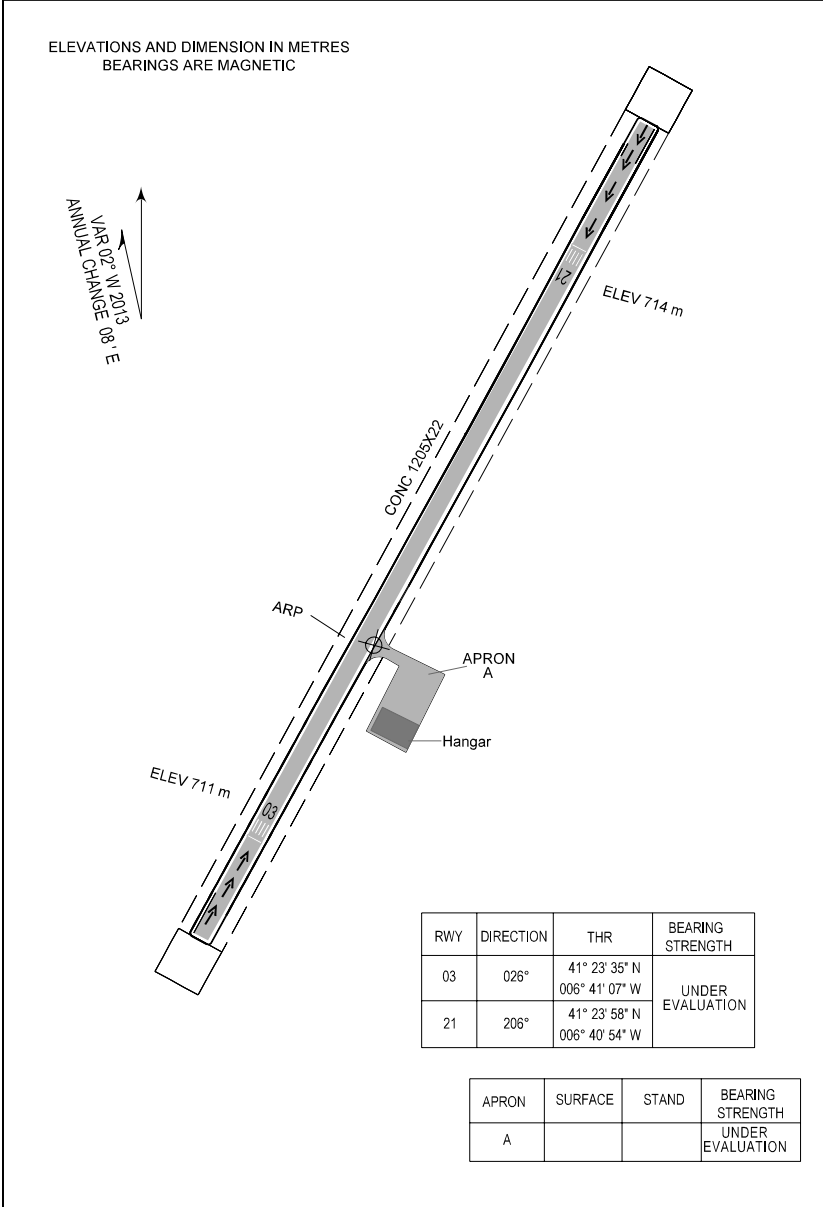
BLANK

CARTA DE AERODROMO  
AERODROME CHART

AD ELEV 714 m  
LAT 41°23'40"N  
LONG 006°41'04"W

MOGADOURO/LPMU

RADIO 120.105 FIS 130.905



CARACTERÍSTICAS FÍSICAS / PHYSICAL CHARACTERISTICS						
RWY	Dimensões e pavimento Dimensions and surface	Resistência Strength	Distâncias Declaradas Declared Distances			
			TORA	TODA	ASDA	LDA
03	1205X22 CONC		973	1205	1205	981
21			981	1205	1205	973
THR RWY21 displaced 232m THR RWY03 displaced 224m						
APRON :1974m2 ASPH						
TWY: width 10,5m ASPH						

ILUMINAÇÃO / LIGHTING							
RWY	APCH	PAPI	THR	END	TDZ	RCL	EDGE

SURFACE MOVEMENT GUIDANCE AND MARKINGS						
ID SIGN	WDI	LDI	RWY MARKS	TDZ MARKS	RWY DESIGNATION	RCL
	X		X		X	X