

LOUSÃ AD

1 LOCALIZAÇÃO

Lousã
2,5 km N

2 DADOS DE REFERÊNCIA AD

LAT 400832N
LONG 0081424W

Elevação: 199m/654FT

THR RWY 17 400840.80N0081429.06W
elevação: 195m
THR RWY 35 400828.66N0081429.83W
elevação: 199m
THR RWY 11 400837.25N0081443.01W
elevação: 195m
THR RWY 29 400830.67N0081417.59W
elevação: 199m

Temperatura média máxima: 19.9° C
Temperatura média mínima: 9.5° C
Nebulosidade anual (média): 5.9
Precipitação anual (média): 1192 mm
Vento predominante: Variável

Declinação Mag: 03° W (2013)
Variação Anual: 0.13° Decrescente

3 ALTITUDE DE TRANSIÇÃO

4 TRÁFEGO AUTORIZADO

VFR (MTOM = ou < 5700KG)
Só para aeronaves em serviço de combate a incêndios e emergências médicas.

A utilização do aeródromo por operadores não residentes fica condicionada à prévia autorização do Diretor AD e à tomada de conhecimento das condições da infraestrutura.

5 HORÁRIO DE OPERAÇÃO

Aeródromo: HJ

Segurança: HJ

1 LOCATION

Lousã
2,5 km N

2 AD REFERENCE DATA

LAT 400832N
LONG 0081424W

Elevation: 199m/654FT

THR RWY 17 400840.80N0081429.06W
elevation: 195m
THR RWY 35 400828.66N0081429.83W
elevation: 199m
THR RWY 11 400837.25N0081443.01W
elevation: 195m
THR RWY 29 400830.67N0081417.59W
elevation: 199m

Max. temp (average): 19.9°C
Min. temp (average): 9.5° C
Annual Nebulosity (average): 5.9
Annual Precipitation (average): 1192mm
Dominant Wind: Variable

Mag.Var: 03° W (2013)
Annual change: 0.13° Decreasing

3 TRANSITION ALTITUDE

4 APPROVED TRAFFIC

VFR (MTOM = ou < 5700KG)
Restricted to fire fighting operations and medical emergencies.

The use of the aerodrome for non-resident operators is subject to prior approval by the AD Director and by taking note of the infrastructure conditions.

5 HOURS OF OPERATION

Aerodrome: HJ

Security: HJ

6 ADMINISTRAÇÃO do AD**Endereço:**

Câmara Municipal da Lousã
Rua Dr. João Santos
3200-953 Lousã

Tel / Fax: +351239990370

AD Tel: +351239993814

Director do AD Tel:

+351239995208 / +351917222115

7 SERVIÇO DE FRONTEIRAS

Nil

8 COMBUSTÍVEL E LUBRIFICANTE

AVGAS 100LL

9 REPARAÇÃO/MANUTENÇÃO

Nil

**10 COMBATE INCÊNDIOS
CATEGORIA**

Nil

11 RESTRIÇÕES LOCAIS**Obstáculos:**

Arvoredo na aproximação à pista 11.
As faixas (pistas 11/29 e 17/35) não cumprem integralmente com as dimensões regulamentares (vedação, arvoredo e talude).
Arvoredo nas superfícies de transição (pistas 11/29 e 17/35).

Cabos de alta tensão a elevação considerável na extensão de 1Km a atravessar a Vila de Lousã- não sinalizados.

6 AD ADMINISTRATION**Post::**

Câmara Municipal da Lousã
Rua Dr. João Santos
3200-953 Lousã

Phone / Fax: +351239990370

AD phone: +351239993814

Director do AD Phone:

+351239995208 / +351917222115

7 CUSTOMS

Nil

8 FUEL AND OIL

AVGAS 100LL

9 REPAIR FACILITIES

Nil

10 FIRE FIGHTING CATEGORY

Nil

11 LOCAL RESTRICTIONS**Obstacles:**

Trees on approach to runway 11.
The strips (RWY 11/29 and 17/35) do not fully comply with the dimensions regulations (fence, trees and slope).
Trees in the transition surfaces (RWY 11/29 and 17/35).

Power lines with significative elevation , 1KM extension, crossing Lousã - not sinalized

Atividades potencialmente perigosas:

Aeromodelismo: Sábados, Domingos e Feriados SR-SS, GND / 200 M AGL.

Atividade efetuada na RWY11 entre a THR RWY11 até ao cruzamento com a RWY29 (ARP)

A atividade está sujeita a coordenação prévia com o Diretor AD e será imediatamente suspensa sempre que uma aeronave se apresente no circuito do AD e nas fases de aproximação, aterragem e descolagem.

12 PROCEDIMENTOS

Precaução na aterragem sempre que a operação seja afectada por alterações significativas de temperatura, humidade, visibilidade e quando o vento for superior a 5 nós devido a correntes descendentes junto ao topo das pistas.

13 INFORMAÇÃO ADICIONAL

AD Certificado

21 SEP 2015 / 21 SEP 2020

Comunicações:

FIS: LISBOA INFORMATION
FREQ 123.750MHz (H24)

Hangares:

1- 256 m2 (16X16); Porta 13X3 m

Edifício da Escola Nacional de Bombeiros

Hotéis: Lousã

Restaurantes: Lousã

Estação Ferroviária: Lousã

Saúde: Lousã

Correios: Lousã

Banco: Lousã

Potentially dangerous activities:

Model Flying: Saturdays, Sundays and Holidays SR-SS, GND / 200 M AGL.

Activity will take place on RWY11 between THR RWY11 and the intersection with RWY29 (ARP)

Activity is subject to previous coordination with AD Director and will be immediately suspended whenever an aircraft is present in AD circuit and in the approach, landing and take-off phases.

12 PROCEDURES

Caution on landing when operation is affected by significant changes of temperature, humidity, visibility and with wind beyond 5 Knots due to windshear near runway end.

13 ADDITIONAL INFORMATION

Certified AD

21 SEP 2015 / 21 SEP 2020

Communication Facilities:

FIS: LISBOA INFORMATION
FREQ 123.750MHz (H24)

Hangars:

1- 256 m2 (16X16); Door 13X3 m

Fire Fighting School building

Hotels: Lousã

Restaurants: Lousã

Railway Station: Lousã

Health: Lousã

Post Office: Lousã

Bank: Lousã

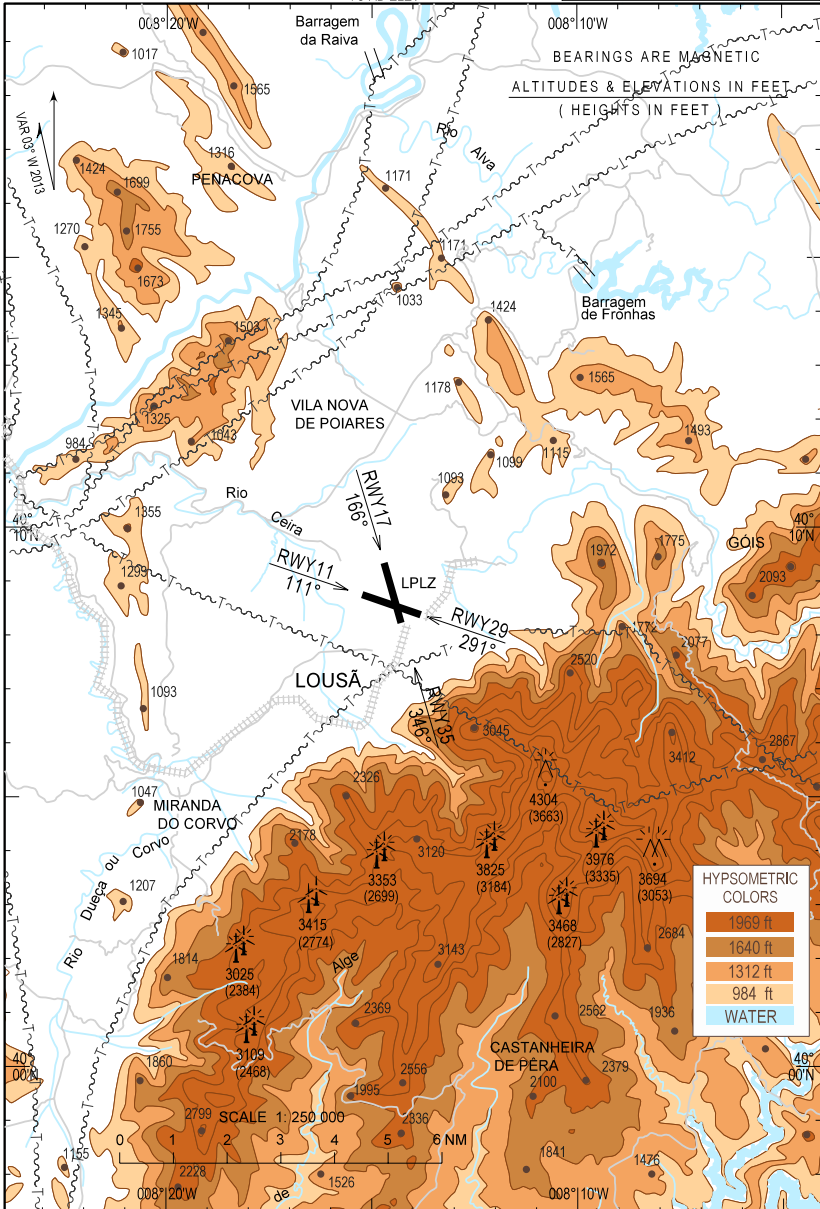
BLANK

CARTA APROXIMAÇÃO VISUAL
VISUAL APPROACH CHART

AD ELEV 654 ft
HEIGHTS RELATED
TO AD ELEV

LOUSÃ / LPLZ

AFIS NIL FIS 123750



BLANK

CARTA DE AERODROMO
AERODROME CHART

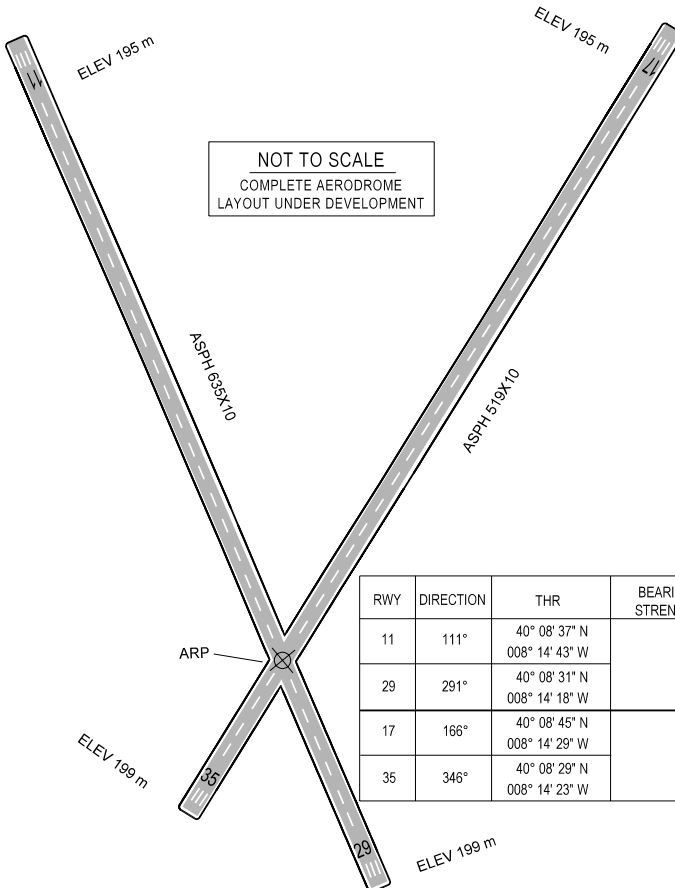
AD ELEV 199 m
LAT 40°08'32"N
LONG 008°14'24"W

LOUSÃ / LPLZ

AFIS NIL FIS 123.750

ELEVATIONS AND DIMENSION IN METRES
BEARINGS ARE MAGNETIC

VAR 03° W 2013
ANNUAL CHANGE 08' E



NOT TO SCALE
COMPLETE AERODROME
LAYOUT UNDER DEVELOPMENT

RWY	DIRECTION	THR	BEARING STRENGTH
11	111°	40° 08' 37" N 008° 14' 43" W	
29	291°	40° 08' 31" N 008° 14' 18" W	
17	166°	40° 08' 45" N 008° 14' 29" W	
35	346°	40° 08' 29" N 008° 14' 23" W	

CARACTERÍSTICAS FÍSICAS / PHYSICAL CHARACTERISTICS						
RWY	Dimensões e pavimento Dimensions and surface	Resistência Strength	Distâncias Declaradas Declared Distances			
			TORA	TODA	ASDA	LDA
17	519X10 ASPH		519	519	519	519
35			519	519	519	519
11	635X10 ASPH		577	635	635	635
29			635	635	635	577

ILUMINAÇÃO / LIGHTING							
RWY	APCH	PAPI	THR	END	TDZ	RCL	EDGE

SURFACE MOVEMENT GUIDANCE AND MARKINGS						
ID SIGN	WDI	LDI	RWY MARKS	TDZ MARKS	RWY DESIGNATION	RCL
	X		X		X	X