

## LEIRIA AD

**1 LOCALIZAÇÃO**

Gândara dos Olivais  
Aeródromo José Ferrinho  
3,7 km (2 NM) NNW

**2 DADOS DE REFERÊNCIA AD**

LAT 394656N  
LONG 0084911W

**Elevação do aeródromo:** 42m/139ft

**THR RWY 02** 394640.36N0084914.70W  
elevação: 41m/133FT  
**THR RWY 20** 394656.43N0084910.60W  
elevação: 40m/132FT

**Vento predominante:** N e NW

**Var. Mag:** 03° W (2013)  
Variação Anual: 0.13° Decrescente

**3 ALTITUDE DE TRANSIÇÃO**

4000ft  
Classificação do Espaço Aéreo: D  
-Sempre que as áreas LPR60A e LPR60B se encontrarem disponíveis para GAT, a classificação do espaço aéreo mudará para C (ver capítulo 8 Regras e Procedimentos, 3).

**4 TRÁFEGO AUTORIZADO**

VFR (MTOM = ou < 5700KG)  
Operação com ultraleves: Sim

**5 HORÁRIO DE OPERAÇÃO**

**Aeródromo:** HJ  
PPR ao aeródromo ou ao director do aeródromo.

**Segurança:**  
Guarda a pedido 0900/1600 LMT

**6 ADMINISTRAÇÃO do AD**

**Endereço:**  
Aero Clube de Leiria  
Centro Associativo Municipal  
Mercado Maringá  
2400-118 Leiria

Tel: +351244814483  
E-mail: aerodromo@aeroclubeleiria.pt

**1 LOCATION**

Gândara dos Olivais  
Aeródromo José Ferrinho  
3,7 km (2 NM) NNW

**2 AD REFERENCE DATA**

LAT 394656N  
LONG 0084911W

**Aerodrome elevation:** 42m/139ft

**THR RWY 02** 394640.36N0084914.70W  
elevation: 41m/133FT  
**THR RWY 20** 394656.43N0084910.60W  
elevation: 40m/132FT

**Dominant Wind:** N and NW

**Mag.Var:** 03° W (2013)  
Annual change: 0.13° Decreasing

**3 TRANSITION ALTITUDE**

4000ft  
Airspace Classification: D  
-Whenever LPR60A and LPR60B areas are available for GAT, the airspace classification will change to C (see chapter 8 Rules and Procedures, 3).

**4 APPROVED TRAFFIC**

VFR (MTOM = ou < 5700KG)  
Ultralight operation: Yes

**5 HOURS OF OPERATION**

**Aerodrome:** HJ  
PPR to aerodrome or aerodrome director.

**Security:**  
Watchfulness by request 0900/1600 LMT

**6 AD ADMINISTRATION**

**Post:**  
Aero Clube de Leiria  
Centro Associativo Municipal  
Mercado Maringá  
2400-118 Leiria

Phone: +351244814483  
E-mail: aerodromo@aeroclubeleiria.pt

**AD Tel:** +351244840193

**Director do AD Tel:**  
+351 969534978

**Director substituto do AD Tel:**  
+351 917585157

## 7 SERVIÇO DE FRONTEIRAS

NIL

## 8 COMBUSTÍVEL E LUBRIFICANTE

**Tipos de combustível:** NIL  
**Óleo:** W100

## 9 REPARAÇÃO/MANUTENÇÃO

NIL

## 10 COMBATE INCÊNDIOS CATEGORIA

CAT 1 de SLCI, disponibilizando o SEA.

## 11 RESTRIÇÕES LOCAIS

### Obstáculos:

**RWY02** - Cabos alta tensão a 1300m com balizagem diurna  
**RWY20** - Barreira

### Atividades potencialmente perigosas:

**Aeromodelismo:**  
Prática ocasional de aeromodelismo radiocontrolado - suspensa sempre que haja tráfego de aeródromo

## 12 PROCEDIMENTOS

Devido ao aeródromo ser atravessado por caminho público é necessária autorização prévia de utilização para garantir a segurança na pista.

PPR a telefone do AD ou do Director

A localização do aeródromo na MCTR de MONTE REAL determina a autorização dada pela MONTE REAL TWR (freq. 122.100MHz). Só são permitidas entradas e saídas de aeronaves equipadas com comunicações rádio bilaterais.

**AD phone:** +351244840193

**AD Director Phone:**  
+351 969534978

**AD Deputy Director Phone:**  
+351 917585157

## 7 CUSTOMS

NIL

## 8 FUEL AND OIL

**Fuel grades:** NIL  
**Oil:** W100

## 9 REPAIR FACILITIES

NIL

## 10 FIRE FIGHTING CATEGORY

CAT 1 of SLCI, Available SEA

## 11 LOCAL RESTRICTIONS

### Obstacles:

**RWY02** - Power lines 1300m day marked  
**RWY20** - Barrier

### Potentially dangerous activities:

**Model Flying::**  
Occasional activity - suspended whenever aerodrome traffic occurs

## 12 PROCEDURES

Due to the fact of the aerodrome beeing crossed by a public road, previous permission is required for granting safety conditions of runway use.

PPR to AD or AD director phone

The aerodrome location within MONTE REAL MCTR, requires clearance by MONTE REAL TWR (freq. 122.100MHz). Aircraft entry and exit only allowed with two way radio communications

**MANUAL VFR**

O circuito de aproximação e aterragem das pistas 02 e 20 deve ser efectuado sempre pelo lado Oeste, evitando sobrevoar a Vila de Marrazes onde existem vários obstáculos e edificações cujas cotas infringem a superfície horizontal interior da servidão do aeródromo.

**13 INFORMAÇÃO ADICIONAL**

AD Certificado: 31 Dezembro 2024

**Comunicações:**

FIS: LISBOA INFORMATION  
FREQ 123.755 MHz (H24)

Estação Aeronáutica  
CS: LEIRIA RADIO  
FREQ: 121.255 MHz (HO)  
Cobertura: 15NM  
Tipo de emissão: A3E

**Hangares:**

1- 500 m2 (25X20); Porta 16X4.5 m

2- 150 m2 (12x12); Porta 5x2.2 m

**Hotéis:** Leiria

**Restaurantes:** Gândara dos Olivais / Leiria

**Estação Ferroviária:** Estação de Leiria

**Saúde:** Hospital em Leiria

**Correios:** Leiria

**Banco:** Gândara dos Olivais / Leiria

Approach and landing circuit to RWY02/20 shall be performed by WEST, avoiding overflight of Vila de Marrazes where are located several obstacles and buildings protruding the obstacle clearance surface.

**13 ADDITIONAL INFORMATION**

Certified AD: 31 December 2024

**Communication Facilities:**

FIS: LISBOA INFORMATION  
FREQ 123.755 MHz (H24)

Aeronautical Station  
CS: LEIRIA RADIO  
FREQ: 121.255MHz (HO)  
Coverage 15NM  
Emission type: A3E

**Hangars:**

1- 500 m2 (25X20); Door 16X4.5 m

2- 150 m2 (12x12); Porta 5x2.2 m

**Hotels:** Leiria

**Restaurants:** Gândara dos Olivais / Leiria

**Railway Station:** Estação de Leiria

**Health:** Hospital em Leiria

**Post Office:** Leiria

**Bank:** Gândara dos Olivais / Leiria

BLANK

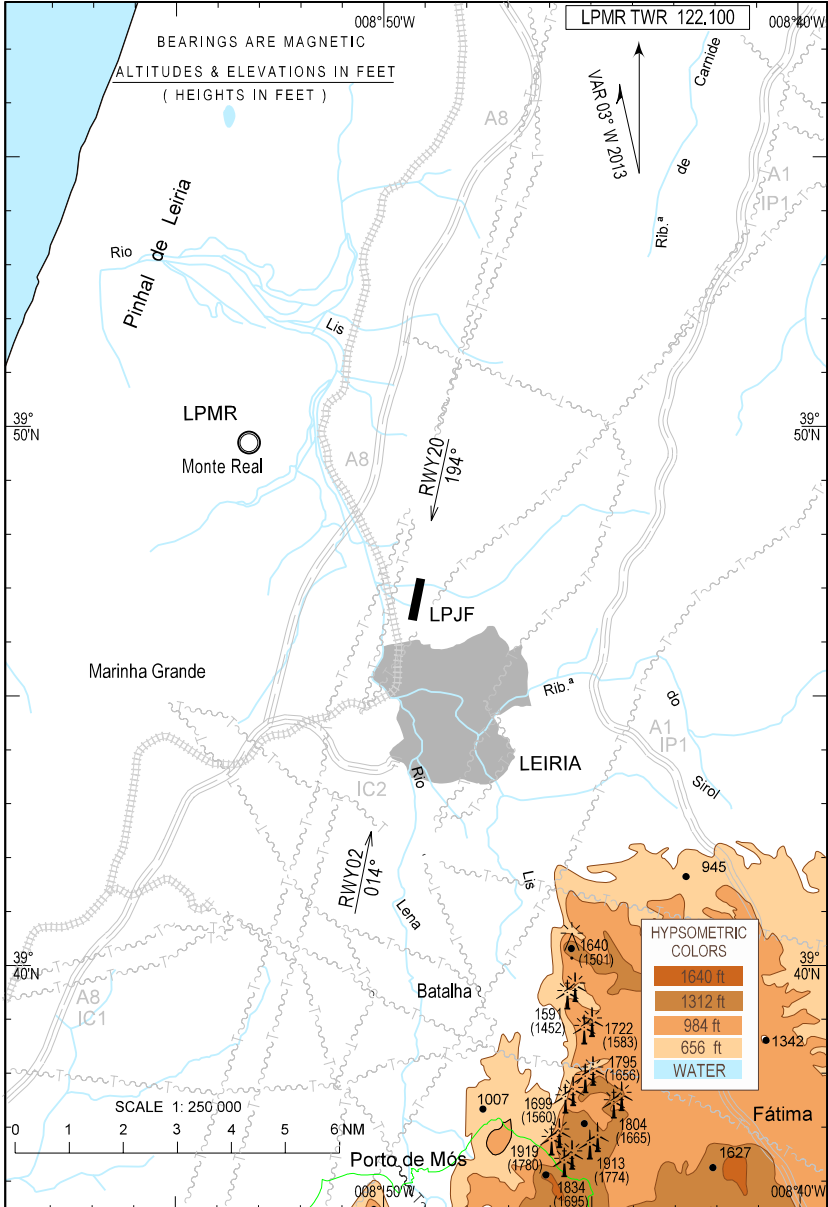
# CARTA APROXIMAÇÃO VISUAL VISUAL APPROACH CHART

AD ELEV 139 ft  
HEIGHTS RELATED  
TO AD ELEV

## LEIRIA/LPJF

RADIO 121.255 FIS 123.755

LPMR TWR 122.100



BLANK

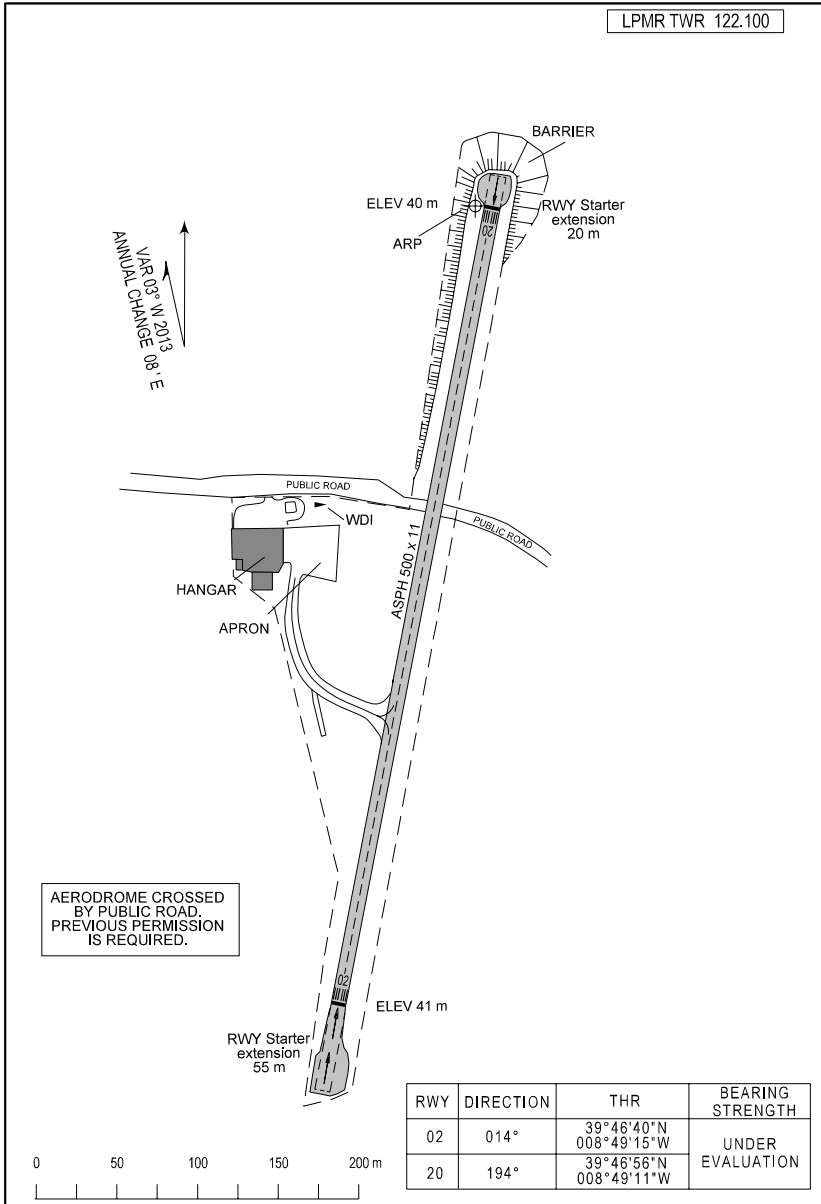
CARTA DE AERODROMO  
AERODROME CHART

AD ELEV 42 m  
LAT 39°46'56"N  
LONG 008°49'11"W

LEIRIA / LPJF

RADIO 121.255 FIS 123.755

LPMR TWR 122.100



CARACTERÍSTICAS FÍSICAS / PHYSICAL CHARACTERISTICS						
RWY	Dimensões e pavimento Dimensions and surface	Resistência Strength	Distâncias Declaradas Declared Distances			
			TORA	TODA	ASDA	LDA
02	500X11 ASPH		555*	555*	555*	500
20			520**	520**	520**	500
* Incluindo Extensão Inicial de Pista de 55M/ Including Runway Starter Extension of 55M.						
** Incluindo Extensão Inicial de Pista de 20M/ Including Runway Starter Extension of 20M.						
<b>STRIP</b> - 585x30M						
Largura reduzida em alguns pontos da faixa de segurança / Reduced width in some points of the Strip .						
<b>APRON</b> - 35x30 ASPH						
<b>TWY</b> - ASPH width 7M						

ILUMINAÇÃO / LIGHTING							
RWY	APCH	PAPI	THR	END	TDZ	RCL	EDGE

SURFACE MOVEMENT GUIDANCE AND MARKINGS						
ID SIGN	WDI	LDI	RWY MARKS	TDZ MARKS	RWY DESIGNATION	RCL
	X		X		X	X