

FLORES AD

1 LOCALIZAÇÃO

Santa Cruz das Flores
1km (0,54 NM) N à cidade

2 DADOS DE REFERÊNCIA AD

LAT 392729N
LONG 0310756W

Elevação: 33M/108FT
THR RWY18 elevação: 29M
THR RWY 36 elevação 32M

THR RWY 18 392739.48N0310758.64W
RWY END 392656.99N0310746.94W
Ondulação do Geóide: 58M
THR RWY 36 392658.89N0310747.46W
RWY END 392742.17N0310759.38W
Ondulação do Geóide: 58M

Temperatura referência: 25.8°C (Ago)
Vento predominante: NNW / SSW

Declinação Mag: 14° W (2013)
Variação Anual: 0.17° Decrescente

3 ALTITUDE DE TRANSIÇÃO

5000 FT
Espaço ATS
Designação e limites laterais: Flores CTR
Círculo de 5NM centrados no ARP
(392729N0310756W)
Limites verticais 2000 FT (600 M)
Classificação do Espaço Aéreo:C

4 TRÁFEGO AUTORIZADO

IFR/VFR
Operação de Ultraleves - Sim

5 HORÁRIO DE OPERAÇÃO

Aeródromo:
Seg-Sex - 0930/1630 LMT
Sab - 1330/1530 LMT
Dom - Fechado

Qualquer pedido de reabertura do aeródromo deve ser submetido ao Director do Aeródromo com a antecedência de um dia em relação ao voo planeado e pelo menos uma hora antes do encerramento do aeródromo.

1 LOCATION

Santa Cruz das Flores
1km (0,54 NM) N to the city

2 AD REFERENCE DATA

LAT 392729N
LONG 0310756W

Elevation: 33M/108FT
THR RWY18 elevation: 29M
THR RWY 36 elevation: 32M

THR RWY 18 392739.48N0310758.64W
RWY END 392656.99N0310746.94W
Geoid Undulation: 58M
THR RWY 36 392658.89N0310747.46W
RWY END 392742.17N0310759.38W
Geoid Undulation: 58M

Ref. temp : 25.8°C (Ago)
Dominant Wind: NNW / SSW

Mag.Var: 14° W (2013)
Annual change: 0.17° Decreasing

3 TRANSITION ALTITUDE

5000 FT
ATS airspace
Designation and lateral limits: Flores CTR
a circle with 5NM radius centred at ARP
(392729N0310756W)
Vertical limits 2000 FT (600 M)
Airspace Classification :C

4 APPROVED TRAFFIC

IFR/VFR
Ultralight operation - Yes

5 HOURS OF OPERATION

Aerodrome:
Mon-Fri - 0930/1630 LMT
Sat - 1330/1530 LMT
Sun - Closed

Any request for reopening must be submitted to Aerodrome Director the day before of the planned flight and at least one hour prior to aerodrome closure.

MANUAL VFR

Qualquer pedido para extensão do horário de funcionamento do Aeródromo deve ser submetido ao Director do Aeródromo com antecedência mínima de uma hora.

Voos de emergência devem contactar o Director do Aeródromo com a antecedência mínima de uma hora em relação ao voo planeado.

Administração do AD:
Seg-Sex - 0930/1630 LMT

Meteo:
0700-1700 LMT Inverno
0800-1800 LMT Verão

Tel: +351 292592161
Fax: +351 292590079
email: lpfl@ipma.pt

Centro de Meteorologia Aeronáutica associado: AMO Flores

AIS Briefing: NIL

Boletins de Informação Antes do Voo podem ser fornecidos a pedido ao Serviço de Operações Aeroportuárias (HO).

ATS Reporting Office: NIL

Aceitação e retransmissão de FPL e mensagens associadas é possível através do Serviço de Operações Aeroportuárias ou através de contacto directo (Tel. Fax, e-mail) com qualquer AIS/ARO

ATS: HO

Handling: HO

Segurança: HS

6 ADMINISTRAÇÃO do AD

Endereço:
ANA Aeroportos de Portugal, SA
Aeroporto das Flores
Ilha das Flores Açores
9970-320 Santa Cruz das Flores

Tel Administração: +351292592212

Fax: +351292592243

Tel OPS: +351292592065

AFS: LPFLYDYA

Email: flores.airport@ana.pt

Any request for extension must be submitted to Aerodrome Director at least one hour prior to aerodrome closure.

Emergency flights must contact Aerodrome Director at least one hour prior to planned flight.

AD administration:
Mon-Fri - 0930/1630 LMT

MET Briefing Office:
0700-1700 LMT Winter
0800-1800 LMT Summer

Phone: +351 292592161
Fax: +351 292590079
email: lpfl@ipma.pt

Associate MET Office: AMO Flores

AIS Briefing Office: NIL

Pre-Flight Information Bulletins can be supplied upon request through AD Operations Service (HO)

ATS Reporting Office: NIL

Acceptance and forwarding of FPL and associated messages is possible through AD Operations Service or via direct contact (Phone, Fax or e-mail) with any AIS/ARO Unit

ATS: HO

Handling: HO

Security: HS

6 AD ADMINISTRATION

Post:
ANA Aeroportos de Portugal, SA
Aeroporto das Flores
Ilha das Flores Açores
9970-320 Santa Cruz das Flores

Administration Phone: +351292592212

Fax: +351292592243

OPS Phone: +351292592065

AFS: LPFLYDYA

Email: flores.airport@ana.pt

MANUAL VFR**7 SERVIÇO DE FRONTEIRAS**

NIL

8 COMBUSTÍVEL E LUBRIFICANTE

NIL

9 REPARAÇÃO/MANUTENÇÃO

NIL

**10 COMBATE INCÊNDIOS
CATEGORIA**

CAT 4

CAT 5 e 6 mediante acordo

11 RESTRIÇÕES LOCAIS**Obstáculos:**

Aproximação e descolagem RWY 18/36
- Antena 243M (797 FT) iluminada
(392701N0310756W)

Na área do circuito: Edifícios 71M(233FT)

12 PROCEDIMENTOS

DME "DSC" - Cobertura 60NM

Não utilizável BTN sectores R225-R320

Limitações à utilização do aeródromo

Operações de Backtrack somente devem ser realizadas nos RWY turn pads.
Excepções para evacuações médicas, voos de busca e salvamento e voos de emergência.

13 INFORMAÇÃO ADICIONAL

AD Certificado 28DEC2017 / Ilimitado

Comunicações ATS:**TWR** - Call Sign - FloresTWR

Freq: 118.800MHz HO (primária)
121.500MHz HO (emergência)

APP - Call Sign - Flores Approach

Freq: 118.800MHz HO (primária)
121.500MHz HO (emergência)

Nota: O tráfego que não consiga contactar a Unidade ATS relevante, ao sobrevoar a FIR Santa Maria, deve contactar a Estação Aeronáutica Santa Maria em HF

7 CUSTOMS

NIL

8 FUEL AND OIL

NIL

9 REPAIR FACILITIES

NIL

10 FIRE FIGHTING CATEGORY

CAT 4

CAT 5 and 6 subject to agreement

11 LOCAL RESTRICTIONS**Obstacles:**

Approach and TKOF RWY 18/36
- Mast 243M (797 FT) LGT
(392701N0310756W)

In circling area: Buildings 71M(233FT)

12 PROCEDURES

DME "DSC" - Coverage 60NM

Not usable BTN sectors R225-R320

Limitations on use of the aerodrome

Backtrack operations must be done only on the RWY turn pads.
Exceptions made to medical evacuation, SAR and emergency flights.

13 ADDITIONAL INFORMATION

Certified AD 28DEC2017 / Unlimited

ATS Communication Facilities:**TWR** - Call Sign - Flores TWR

Freq: 118.800MHz HO (primary)
121.500MHz HO (emergency)

APP - Call Sign - Flores Approach

Freq: 118.800MHz HO (primary)
121.500MHz HO (emergency)

Remark: Traffic flying within Santa Maria FIR and unable to establish contact with the relevant ATS unit is requested to try to contact with Santa Maria Aeronautical Station on HF

AJUDAS RÁDIO

LOCATOR SC 331KHz H24
Declinação Mag: 14° W (2013)
392727.1N0310740.4W
Cobertura 25NM

Hotéis:

Santa Cruz das Flores

Restaurantes:

Santa Cruz das Flores

Transportes:

Taxis e carros aluguer

Saúde:

Santa Cruz das Flores

Banco:

Santa Cruz das Flores

Correios:

Santa Cruz das Flores

RADIO AIDS

LOCATOR SC 331KHz H24
Mag Var: 14° W (2013)
392727.1N0310740.4W
Coverture: 25NM

Hotels:

Santa Cruz das Flores

Restaurants:

Santa Cruz das Flores

Transportation:

Taxis and rent a car

Health:

Santa Cruz das Flores

Bank:

Santa Cruz das Flores

Post Office:

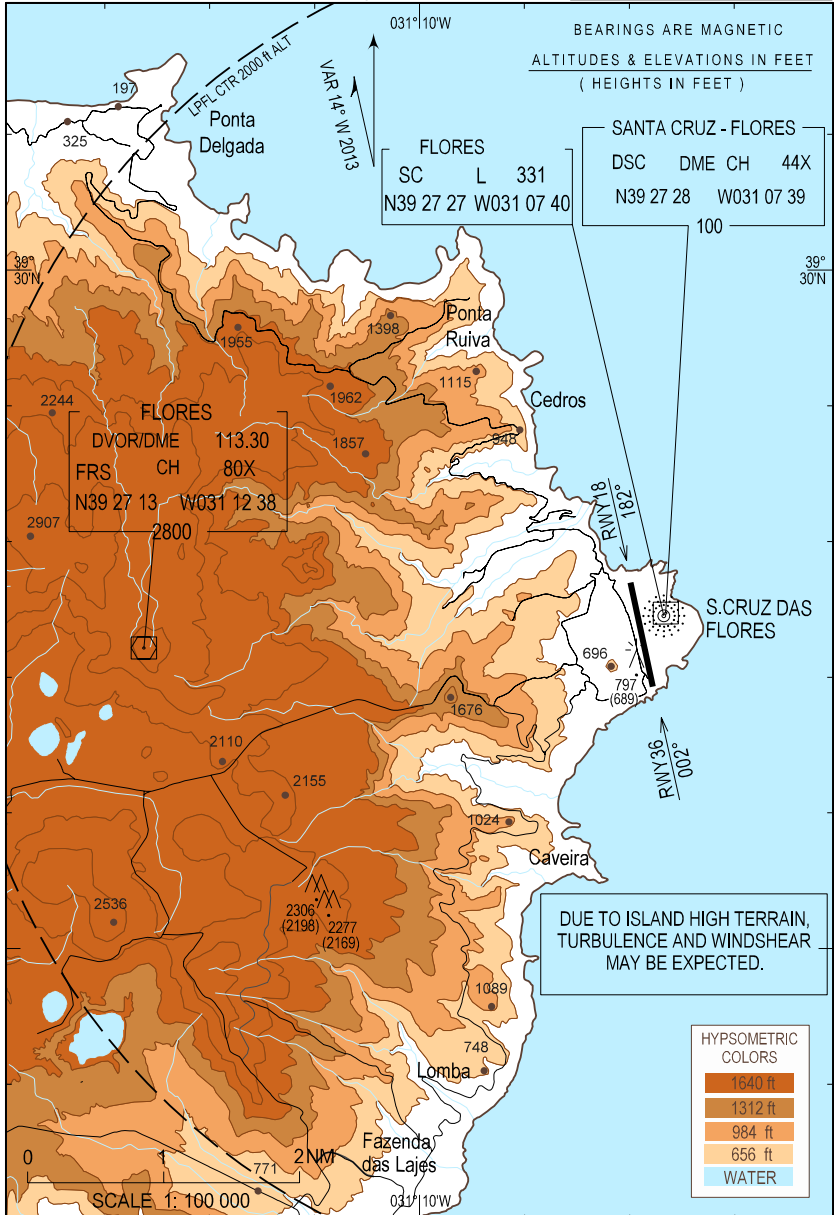
Santa Cruz das Flores

CARTA APROXIMAÇÃO VISUAL
VISUAL APPROACH CHART

AD ELEV 108 ft
HEIGHTS RELATED
TO AD ELEV

FLORES / LPFL

TWR 118.800 APP 118.800



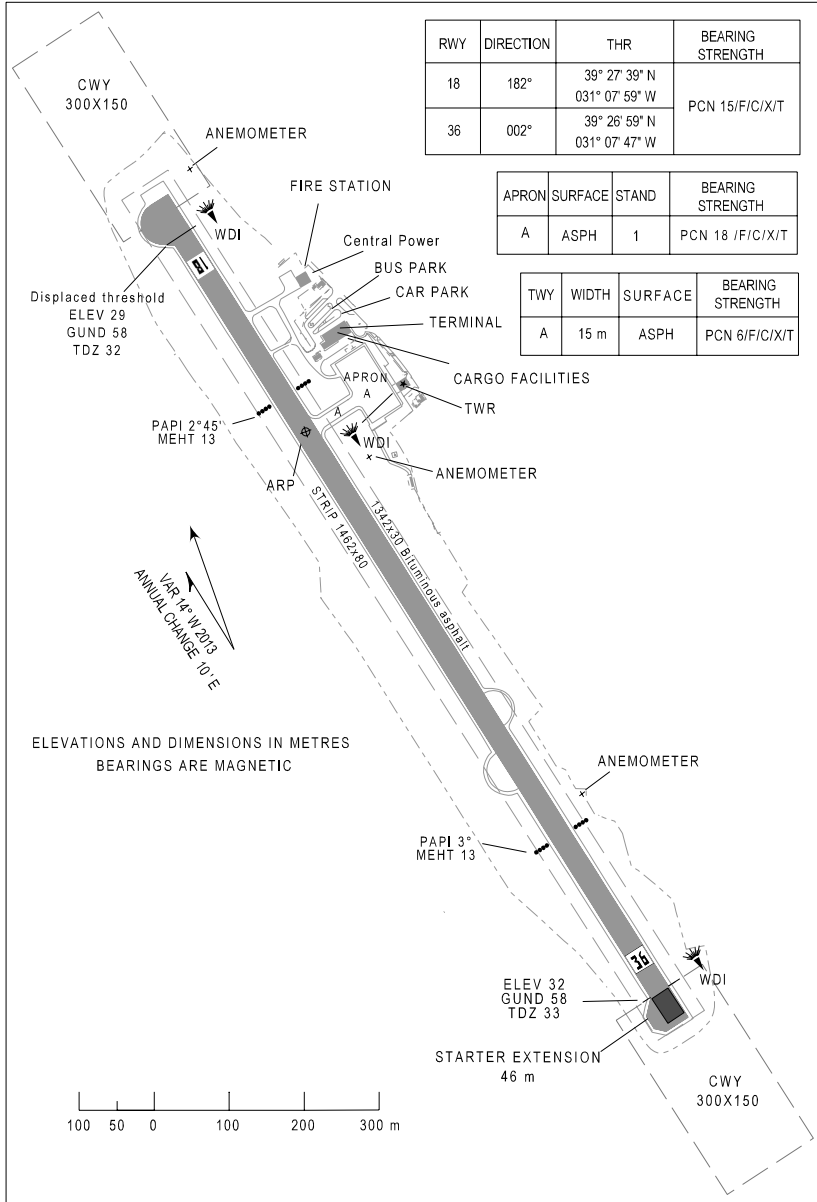
BLANK

CARTA DE AERODROMO
AERODROME CHART

AD ELEV 33 m
LAT 39°27'29"N
LONG 031°07'56"W

FLORES / LPFL

TWR 118,800 APP 118,800



BLANK

CARACTERÍSTICAS FÍSICAS / PHYSICAL CHARACTERISTICS						
RWY	Dimensões e pavimento Dimensions and surface	Resistência Strength	Distâncias Declaradas Declared Distances			
			TORA	TODA	ASDA	LDA
18	1342*x30 Asphalt	PCN 15/F/C/X/T	1342	1642	1342	1299
36			1388	1688	1388	1342
* Start extension RWY36 46M						
THR 18 Permanently displaced 43M						
RWY18 and RWY36 CWY 300x150M STRIP 1462x80M						

Velocidade / Speed	RWY	Coefficiente de Fricção / Friction Coefficient	RWY
65 Km/h	18	0,86/ 0,99/ 0,87	36
95 Km/h		0,82/ 0,94/ 0,82	

ILUMINAÇÃO / LIGHTING							
RWY	APCH	PAPI	THR	END	TDZ	RCL	EDGE
18		PAPI - 2°45' Both sides MEHT 12.90M					
36		PAPI - 3° Both sides MEHT 12.90M					

SURFACE MOVEMENT GUIDANCE AND MARKINGS						
ID SIGN	WDI	LDI	RWY MARKS	TDZ MARKS	RWY DESIGNATION	RCL
X	X		X	X	X	X

Aprons, taxiways and check locations data					
Apron surface and strength		APRON	SURFACE	STRENGTH	
		A	Asphalt	PCN 18/F/C/X/T	
Taxiway width, surface and strength		TAXIWAY	WIDTH	SURFACE	STRENGTH
		A	15M	Asphalt	PCN 6/F/C/X/T
Altimeter checkpoint location and elevation		THR 18 - 29M (97FT) THR 36 - 32M (104FT)			
VOR checkpoint locations		Not established			
INS Checkpoints positions	RAMP/ STAN D	INS COORDINATES	ELEVATION (M/AMSL)	ACFT TYPE (CRITICAL)	REMARKS
	1	392730.39N 0310751.51W	29,49M	ATP	