

FERREIRA DO ALENTEJO AD

1 LOCALIZAÇÃO

1.2 KM do centro de Ferreira do Alentejo

2 DADOS DE REFERÊNCIA AD

LAT 380221N
LONG 0080615W

Elevação: 140m / 459FT
THR RWY 35 380213.85N0080613.83W
elevação: 130.5m
THR RWY 17 380231.76N0080617.35W
elevação: 140m

Ondulação do Geóide: 54.824m

Temperatura média máxima: 33° C
Temperatura média mínima: 15° C
Precipitação anual (média): 580 mm
Vento predominante: NW

Declinação Magnética: 03° W (2013)
Variação Anual: 0.13° Decrescente

3 ALTITUDE DE TRANSIÇÃO

NIL

4 TRÁFEGO AUTORIZADO

VFR
Operação de ultraleves

Aeródromo de uso privado. Utilização sujeita a autorização prévia do seu Director

5 HORÁRIO DE OPERAÇÃO

Horas de Serviço: HJ

6 ADMINISTRAÇÃO do AD

Caixa Postal 3004
7900 Ferreira do Alentejo

Tel: +351284739524
+351937602331

AD Director Dario Artilheiro
Tel: +351 937602331

7 SERVIÇO DE FRONTEIRAS

Nil

1 LOCATION

1.2 KM from Ferreira do Alentejo centre

2 AD REFERENCE DATA

LAT 380221N
LONG 0080615W

Elevation: 140m / 459FT
THR RWY 35 380213.85N0080613.83W
elevation: 130.5m
THR RWY 17 380231.76N0080617.35W
elevation: 140m

Geoid Undulation: 54.824m

Max. temp (average): 33°C
Min. temp (average): 15° C
Annual precipitation (average):580mm
Dominant wind: NW

Mag.Var: 03° W (2013)
Annual change: 0.13° Decreasing

3 TRANSITION ALTITUDE

NIL

4 APPROVED TRAFFIC

VFR
Ultralight operation -

Private aerodrome. Use subject to AD Director approval.

5 HOURS OF OPERATION

Service hours: HJ

6 AD ADMINISTRATION

Caixa Postal 3004
7900 Ferreira do Alentejo

Phone: +351284739524
+351937602331

AD Director Dario Artilheiro
Phone: +351 937602331

7 CUSTOMS

Nil

8 COMBUSTÍVEL E LUBRIFICANTE

NIL

9 REPARAÇÃO/MANUTENÇÃO

Nil

**10 COMBATE INCÊNDIOS
CATEGORIA**

CAT 1 de SLCI
Disponibilizado Serviço de Equipamento
e Apoio (SEA)

11 RESTRIÇÕES LOCAIS

Circuitos das pistas pelo lado oeste.
Deverá ser evitado o sobrevoos da vila de
Ferreira do Alentejo.

Obstáculos:

Área de aproximação

- Linha MT dist 560M Elevação: 590FT
Balizagem diurna
- Antena FM dist. 1400M
Elevação: 665FT Iluminada

12 PROCEDIMENTOS

NIL

13 INFORMAÇÃO ADICIONAL

AD Certificado: 31 Dezembro 2023

Comunicações :**Estação Aeronáutica**

CS: FERREIRA DO ALENTEJO RÁDIO
FREQ 122.65MHZ (HO)
Cobertura: 15NM
Tipo de emissão: A3E

FIS: LISBOA INFORMAÇÃO
FREQ 123.750MHZ (H24)

Hangares:

NIL

8 FUEL AND OIL

NIL

9 REPAIR FACILITIES

Nil

10 FIRE FIGHTING CATEGORY

CAT 1 of SLCI
Available Support Facilities Service (SEA)

11 LOCAL RESTRICTIONS

Runway Circuits by west side. Overflying
the village of Ferreira do Alentejo should
be avoided.

Obstacles:

Approach area

- Power Line dist 560M Elevation: 590FT
Day marked
- FM Antenna dist. 1400M
Elevation: 665FT Lighted

12 PROCEDURES

NIL

13 ADDITIONAL INFORMATION

Certified AD: 31 December 2023

Communication Facilities:**Aeronautical Station**

CS: FERREIRA DO ALENTEJO RADIO
FREQ 122.65MHZ (HO)
Coverage: 15NM
Emission type: A3E

FIS: LISBOA INFORMATION
FREQ 123.750MHZ (H24)

Hangares:

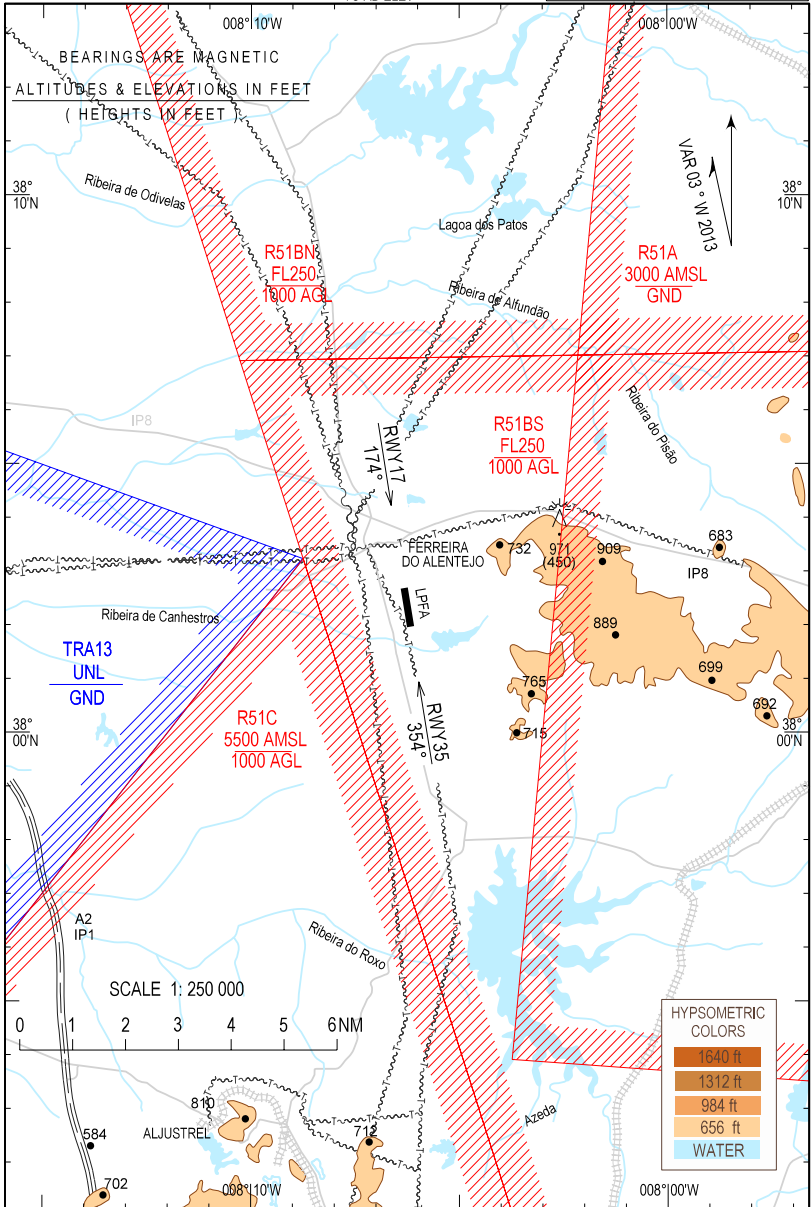
NIL

CARTA APROXIMAÇÃO VISUAL
 VISUAL APPROACH CHART

AD ELEV 459 ft
 HEIGHTS RELATED
 TO AD ELEV

FERREIRA ALENTEJO/LPFA

RADIO 122.650 FIS 123.750



BLANK

CARTA DE AERODROMO
AERODROME CHART

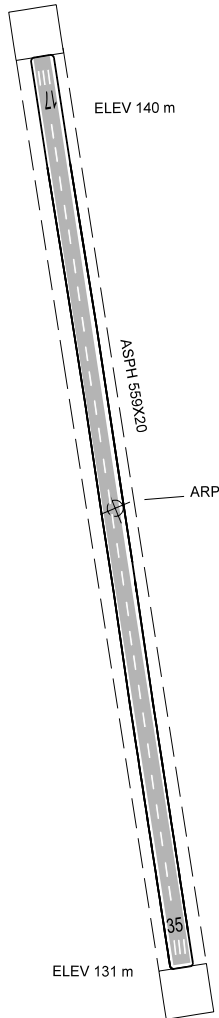
AD ELEV 140 m
LAT 38°02'21"N
LONG 008°06'15"W

FERREIRA ALENTEJO / LPFA

RADIO 122.650 FIS 123.750

ELEVATIONS AND DIMENSION IN METRES
BEARINGS ARE MAGNETIC

VAR 03° W 2013
ANNUAL CHANGE 08° E



NOT TO SCALE
COMPLETE AERODROME
LAYOUT UNDER DEVELOPMENT

RWY	DIRECTION	THR	BEARING STRENGTH
17	174°	38° 02' 32" N 008° 06' 17" W	UNDER EVALUATION
35	354°	38° 02' 14" N 008° 06' 14" W	

CARACTERÍSTICAS FÍSICAS / PHYSICAL CHARACTERISTICS						
RWY	Dimensões e pavimento Dimensions and surface	Resistência Strength	Distâncias Declaradas Declared Distances			
			TORA	TODA	ASDA	LDA
17	559x20		559	559	559	559
35	Tout-venant		559	559	559	559
Strip: 618x60m						
Apron: 50x20m						
TWY: 10m width						

ILUMINAÇÃO / LIGHTING							
RWY	APCH	PAPI	THR	END	TDZ	RCL	EDGE

SURFACE MOVEMENT GUIDANCE AND MARKINGS						
ID SIGN	WDI	LDI	RWY MARKS	TDZ MARKS	RWY DESIGNATION	RCL
	X		X			