

## COIMBRA AD

**1 LOCALIZAÇÃO**

Cernache  
7,5 km (4 NM) SW

**2 DADOS DE REFERÊNCIA AD**

LAT 400922N  
LONG 0082809W

**Elevação:** 174m/570FT

**THR RWY 16** 400946.09N0082824.51W  
elevação: 165m  
**THR RWY 34** 400919.39N0082806.93W  
elevação: 174m

**Temperatura de ref. :** 28.7°C (AGO)  
**Temperatura média máxima:** 20.7°C  
**Temperatura média mínima:** 10.1°C  
**Nebulosidade anual (média):** 6.1  
**Precipitação anual (média) :** 960mm  
**Vento predominante:** NW

**Declinação Mag:** 03° W (2013)  
Variação Anual: 0.13° Decrescente

**3 ALTITUDE DE TRANSIÇÃO**

4000 FT

**4 TRÁFEGO AUTORIZADO**

VFR (MTOM = ou < 5700KG)  
Operação de Ultraleves - SIM

**5 HORÁRIO DE OPERAÇÃO**

**Aeródromo:** HJ

OPS: Inverno 0800 LMT / SS  
Verão 0800-2000 LMT

**ATS:**  
Inverno 0800 LMT-SS/ Verão 0800-2000  
LMT (apenas AFIS)

**Segurança:**  
2000/0800 LMT  
H24 via CCTV

**6 ADMINISTRAÇÃO do AD**

**Endereço:**  
Câmara Municipal de Coimbra  
Praça 8 Maio  
3000-300 Coimbra

**1 LOCATION**

Cernache  
7,5 km (4 NM) SW

**2 AD REFERENCE DATA**

LAT 400922N  
LONG 0082809W

**Elevation:** 174m/570FT

**THR RWY 16** 400946.09N0082824.51W  
elevação: 165m  
**THR RWY 34** 400919.39N0082806.93W  
elevação: 174m

**Ref. temperature:** 28.7° C (AUG)  
**Max. temp (average):** 20.7°C  
**Min. temp (average):** 10.1° C  
**Annual Nebulosity (average):** 6.1  
**Annual Precipitation (average):** 960mm  
**Dominant Wind:** NW

**Mag.Var:** 03° W (2013)  
Annual change: 0.13° Decreasing

**3 TRANSITION ALTITUDE**

4000 FT

**4 APPROVED TRAFFIC**

VFR (MTOM = or < 5700KG)  
Ultralight operation - YES

**5 HOURS OF OPERATION**

**Aerodrome:** HJ

OPS: Winter 0800 LMT / SS  
Summer 0800-2000 LMT

**ATS:**  
: Winter 0800 LMT-SS / Summer 0800-  
2000 LMT (AFIS only)

**Security:**  
2000/0800 LMT  
H24 by CCTV

**6 AD ADMINISTRATION**

**Post:**  
Câmara Municipal de Coimbra  
Praça 8 Maio  
3000-300 Coimbra

Aeródromo Municipal Bissaya Barreto  
3040-751 Coimbra

**ADTel:** +351239947235

**AD Fax:** +351239946449

**AD e-mail:**

aerodromo.bb@cm-coimbra.pt

**Diretor AD Tel:** +351 962015694

**E-mail:** lpco@cm-coimbra.pt

**7 SERVIÇO DE FRONTEIRAS**

NIL

**8 COMBUSTÍVEL E LUBRIFICANTE**

NIL

**9 REPARAÇÃO/MANUTENÇÃO**

IAC - INDÚSTRIAS AERONÁUTICAS DE  
COIMBRA

Tel: +351 239947618

E-mail: apoio@iac-aero.com

**10 COMBATE INCÊNDIOS  
CATEGORIA**

CAT 1 (HO)

Serviço de Equipamentos de Apoio (SEA)

A pedido: CAT 2

Serviço de Brigadas de Aeródromo (SBA)

**11 RESTRIÇÕES LOCAIS**

**Obstáculos:**

Antena NDB na aproximação Pista 34

Elevação 183M

Distância da Pista: 582M

Sinalização nocturna vermelha

400933N0082823W

Superfície de transição da pista 16 / 34  
perfuradas por árvores

Altura 8 M

400938N0082822W; 400936N0082821W

Superfície de aproximação/descolagem  
da pista 16 perfurada pela vedação que  
delimita o AD. Altura 2,5 M

400947N0082826W; 400946N0082826W

Aeródromo Municipal Bissaya Barreto  
3040-751 Coimbra

**AD phone:** +351239947235

**AD Fax:** +351239946449

**AD e-mail:**

aerodromo.bb@cm-coimbra.pt

**AD Director Phone:** +351 962015694

**E-mail:** lpco@cm-coimbra.pt

**7 CUSTOMS**

NIL

**8 FUEL AND OIL**

NIL

**9 REPAIR FACILITIES**

IAC - INDÚSTRIAS AERONÁUTICAS DE  
COIMBRA

Phone: +351 239947618

E-mail: apoio@iac-aero.com

**10 FIRE FIGHTING CATEGORY**

CAT 1 (HO)

Support Facilities Service (SEA)

On request: CAT 2

Aerodrome Brigade Service (SBA)

**11 LOCAL RESTRICTIONS**

**Obstacles:**

NDB antenna on Approach RWY34

Elevation: 183M

Distance from RWY: 582M

Night signalized: red light

400933N 0082823W

Trees protruding transition surface  
RWY16 / 34

Height 8 M

400938N 0082822W; 400936N0082821W

Part of the fence that delimits the AD  
protruding approach and TKOF RWY 16.

Height 2,5 M

400947N 0082826W; 400946N0082826W

**MANUAL VFR**

Parque Eólico Degracias / Soure  
Elevação 635 M/ Altura Máxima: 107 M  
(11 Turbinas eólicas: 6 sinalizadas com  
luzes intermitentes brancas diurnas e à  
noite com luzes intermitentes vermelhas).  
400157N0083000W;400103N0083147W.

Correntes de ar descendentes nas  
aproximações

**12 PROCEDIMENTOS**

NIL

**13 INFORMAÇÃO ADICIONAL**

AD Certificado: 30 Junho 2025

**Comunicações :****AFIS**

CS: COIMBRA INFORMATION  
FREQ: 122.905 MHz (Inverno 0800 LMT-  
SS / Verão 0800-2000 LMT)  
Língua - PT/EN  
Cobertura: 15 NM  
Tipo emissão: A3E

**FIS:**

LISBOA INFORMATION  
FREQ 130.905MHz (H24)

**AJUDAS RÁDIO**

NIL

**Hangares:**

1- 440 m2 (22X20); Porta altura 4 m

**Hotéis:** Em Coimbra

**Restaurantes:** Em Coimbra e no  
aeródromo (Encerrado à 2ª Feira)

**Estação Ferroviária:** Coimbra

**Saúde:** Coimbra

**Correios:** Cernache

**Banco:** Em Coimbra

**Transportes:** Táxi

Windmill Degracias / Soure  
Elevation 635 M/ Maxime Height 107 M  
(11generators : 6 signalized with a flashing  
white light by day and a flashing red light  
by night).

400157N0083000W; 400103N0083147W.

Windshear on approaches

**12 PROCEDURES**

NIL

**13 ADDITIONAL INFORMATION**

Certified AD: 30 June 2025

**Communication Facilities:****AFIS**

CS:COIMBRA INFORMATION  
FREQ: 122.905 MHz (Winter 0800 LMT-  
SS / Summer 0800-2000 LMT)  
Language - PT/EN  
Coverage: 15 NM  
EmissionType: A3E

**FIS:**

LISBOA INFORMATION  
FREQ 130.905MHz (H24)

**RADIO AIDS**

NIL

**Hangars:**

1- 440 m2 (22X20); Door height 4 m

**Hotels:** In Coimbra

**Restaurants:** In Coimbra and in the  
aerodrome. (Closed at Monday)

**Railway Station:** Coimbra

**Health:** Coimbra

**Post Office:** Cernache

**Bank:** In Coimbra

**Transportation:** Taxi

BLANK

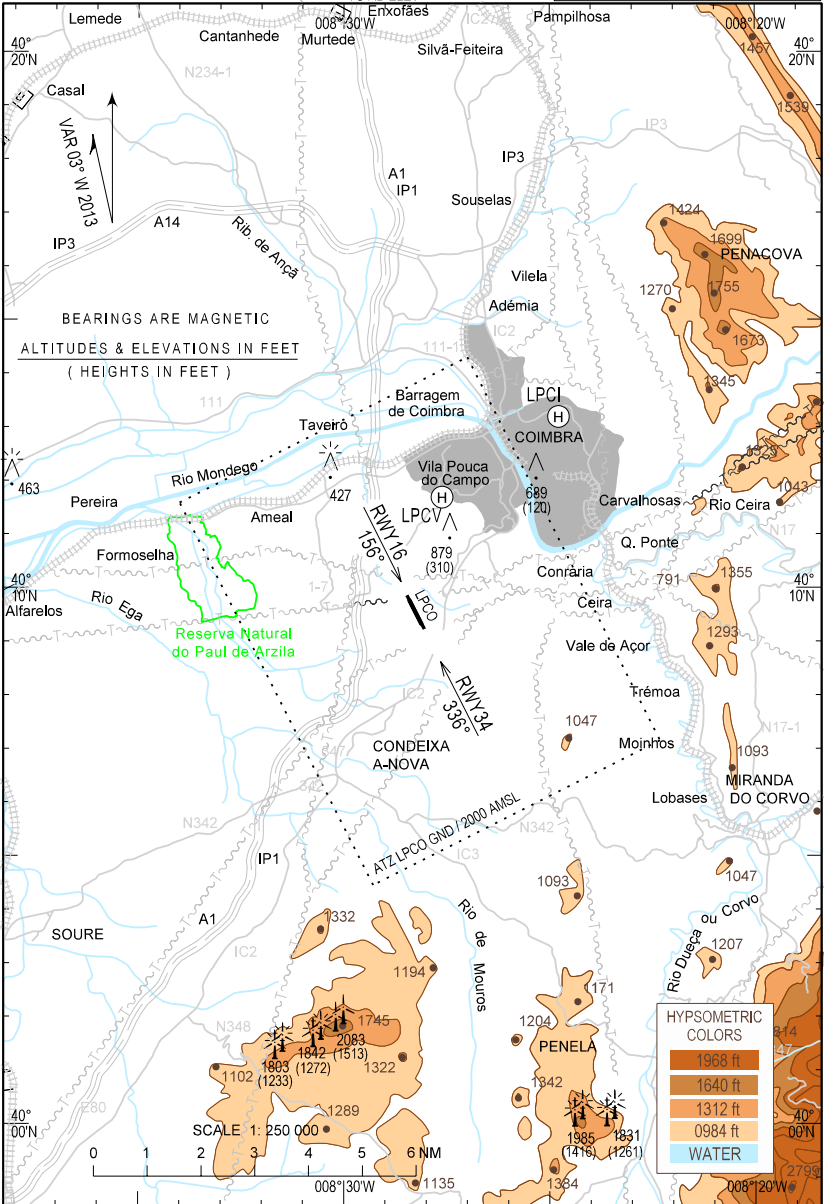
CARTA APROXIMAÇÃO VISUAL  
VISUAL APPROACH CHART

AD ELEV 570 ft  
HEIGHTS RELATED  
TO AD ELEV

COIMBRA / LPCO

AFIS 122.905

FIS 130.905



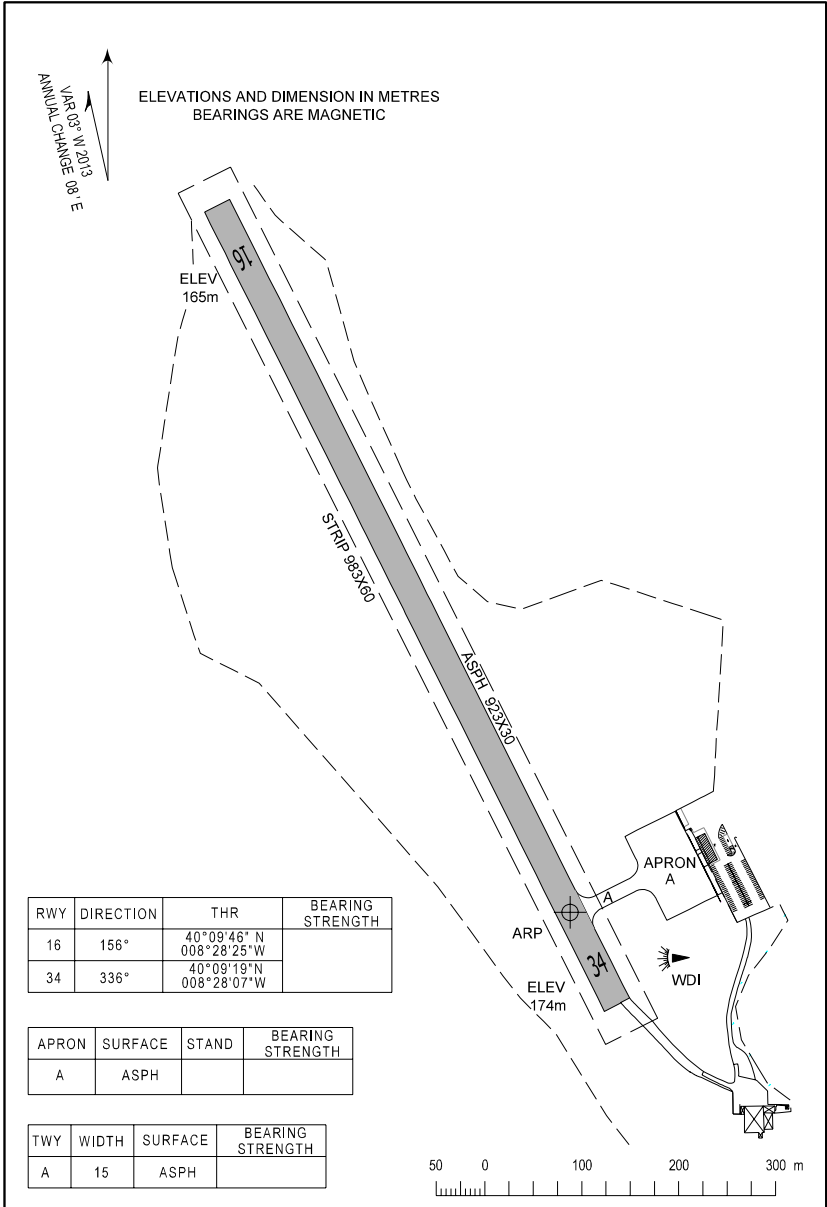
BLANK

CARTA DE AERODROMO  
AERODROME CHART

AD ELEV 174 m  
LAT 40°09'22"N  
LONG 008°28'09"W

COIMBRA / LPCO

AFIS 122.905 FIS 130.905



CARACTERÍSTICAS FÍSICAS / PHYSICAL CHARACTERISTICS						
RWY	Dimensões e pavimento Dimensions and surface	Resistência Strength	Distâncias Declaradas Declared Distances			
			TORA	TODA	ASDA	LDA
16	923X30 ASPH		923	923	923	923
34			923	923	923	923
TWY A 15M (largura/width) - ASPH / Apron A 100x60M - ASPH						
STRIP RWY16/34 - 983x60M						

ILUMINAÇÃO / LIGHTING							
RWY	APCH	PAPI	THR	END	TDZ	RCL	EDGE
16	NIL	NIL	X	X	NIL	NIL	X
34	NIL	NIL	X	X	NIL	NIL	X
TWY and Apron lights							
Identification beacon (Ibn): Green flashes, ident: "CB"							

SURFACE MOVEMENT GUIDANCE AND MARKINGS						
ID SIGN	WDI	LDI	RWY MARKS	TDZ MARKS	RWY DESIGNATION	RCL
X	X Lighted	NIL	X	NIL	X	X

ESPAÇO AÉREO ATS / ATS AIRSPACE			
Designação e Limites Laterais Designation and Lateral Limits		Limites Verticais Vertical Limits	Classe Class
Coimbra ATZ 401135N0083400W - 401418N0082700W - 400709N0082219W - 400427N0082917W - 401135N0083400W		GND / 2000FT AMSL	G
Unidade ATS ATS Unit	Coimbra AFIS Coimbra Information FREQ 122.905 MHz (HO)		
Transition Altitude	4000FT		
Nota: Remark:	A activação da ATZ está sujeita às horas de operação do AFIS em coordenação com o ACC de Lisboa FREQ 130.905MHz (HJ); FREQ 132.305 MHz (HN). ATZ activation is subjected to AFIS operating hours in coordination with Lisboa ACC FREQ 130.905Mz (HJ); FREQ 132.305 MHz (HN).		
	Todas as aeronaves a operar na ATZ (incluindo ULM) estão sujeitas às seguintes condições: Comunicações Bilaterais (zona obrigatória de comunicações rádio) Submissão de um FPL All ACFT (including ULM) operating at ATZ are subjected to the following conditions: Two-way radio communications (Radio mandatory zone) Submission of a FPL		