

BRAGANÇA AD

1 LOCALIZAÇÃO

Bragança
7,5 km (4 NM) NNE à cidade

2 DADOS DE REFERÊNCIA AD

LAT 415124N
LONG 0064227W

Elevação: 694m/2278FT

THR RWY 02 elevação: 675m
THR RWY 20 elevação: 694m

Temperatura Ref: 29.7°C (Jul/Ago/Set)
Temperatura média máxima: 17.6° C
Temperatura média mínima: 6.7° C
Nebulosidade anual (média): 5-6-5
Precipitação anual (média): 742.7 mm
Vento predominante: W-NW

Declinação Mag: 03° W (2013)
Variação Anual: 0.13° Decrescente

3 ALTITUDE DE TRANSIÇÃO

8000FT

4 TRÁFEGO AUTORIZADO

Operações de Aviação Geral e Serviços
aéreos regulares e não regulares

Operação de Ultraleves - SIM

Nota: Aeródromo não controlado

5 HORÁRIO DE OPERAÇÃO

Aeródromo: HJ (SR/SS)
Possibilidade de prolongamento até
23.59 LMT mediante coordenação prévia
com Director do Aeródromo

Administração do AD:
Dias úteis: 0900/1230 1400/1730 LMT

Alfândega: Nil

Saúde: Nil

AIS Briefing: Nil

ATS Reporting Office: Nil

1 LOCATION

Bragança
7,5 km (4 NM) NNE to the city

2 AD REFERENCE DATA

LAT 415124N
LONG 0064227W

Elevation: 694m/2278FT

THR RWY 02 elevation: 675m
THR RWY 20 elevation: 694m

Temp. Ref: 29.7°C (Jul/Aug/Sep)
Max. temp (average): 17.6° C
Min. temp (average): 6.7° C
Annual Nebulosity (average): 5-6-5
Annual Precipitation (average): 742.7mm
Dominant Wind: W-NW

Mag.Var: 03° W (2013)
Annual change: 0.13° Decreasing

3 TRANSITION ALTITUDE

8000FT

4 APPROVED TRAFFIC

General aviation operations and Schedule
and Non-schedule services

Ultralight Operation - YES

Remark: Non-controlled AD

5 HOURS OF OPERATION

Aerodrome: HJ (SR/SS)
Extending operation till 23.59 LMT subject
to prior coordination with AD Director

AD administration:
Working days: 0900/1230 1400/1730 LMT

Customs and Immigration: Nil

Health and sanitation: Nil

AIS Briefing Office: Nil

ATS Reporting Office: Nil

MANUAL VFR**Meteo:** Nil**ATS:** (apenas AFIS)

MON-FRI: SR-0700 LMT e 1100 LMT-SS
 SAT: SR-0700 LMT, 1100 LMT-1400 LMT e
 1800 LMT-SS
 SUN: Não disponível

Combustíveis: HJ**Handling:** Nil**Segurança:** Nil**6 ADMINISTRAÇÃO do AD****Endereço:**

Câmara Municipal de Bragança
 Forte de S.João de Deus
 5301-902 Bragança

AD Tel: +351 273381175**AD Fax:** +351 273381065**Email:** aerodromo@cm-braganca.pt**URL:** <http://www.cm-braganca.pt>**Director do AD Tel:**

+351273304353 / TM:+351932550351

7 SERVIÇO DE FRONTEIRAS

Nil

8 COMBUSTÍVEL E LUBRIFICANTE**Tipos de combustível:**

AVGAS 100LL / JET A1

9 REPARAÇÃO/MANUTENÇÃO

Nil

**10 COMBATE INCÊNDIOS
CATEGORIA**

CAT 3 (Voos regulares)

CAT 4 (a pedido)

Restantes voos : Nil

11 RESTRIÇÕES LOCAIS**Obstáculos:**

WDI, não frangível: À esquerda RWY20,
 8.3m do eixo da pista e 714.6m da THR.
 Árvores a Oeste da pista junto da berma

MET Briefing Office: Nil**ATS:** (AFIS only)

MON-FRI: SR-0700 LMT and 1100 LMT-SS
 SAT: SR-0700 LMT, 1100 LMT-1400 LMT and
 1800 LMT-SS
 SUN: NOT AVBL

Fuel: HJ**Handling:** Nil**Security:** Nil**6 AD ADMINISTRATION****Post:**

Câmara Municipal de Bragança
 Forte de S.João de Deus
 5301-902 Bragança

AD phone: +351 273381175**AD Fax:** +351 273381065**Email:** aerodromo@cm-braganca.pt**URL:** <http://www.cm-braganca.pt>**AD Director Phone:**

+351273304353 / Mobile:+351932550351

7 CUSTOMS

Nil

8 FUEL AND OIL**Fuel grades:**

AVGAS 100LL / JET A1

9 REPAIR FACILITIES

Nil

10 FIRE FIGHTING CATEGORY

CAT 3 (Schedule flights)

CAT 4 (on request)

General aviation : Nil

11 LOCAL RESTRICTIONS**Obstacles:**

WDI, non frangible: Left RWY20 83.3m
 from RWY Center Line and 714.6m from
 THR.
 Trees close to RWY strip West

Atividades potencialmente perigosas:

Atividade de voo de planadores.

Ver Secção 21 - Atividades aéreas desportivas e recreativa

12 PROCEDIMENTOS

Nil

13 INFORMAÇÃO ADICIONAL

AD Certificado

01Janeiro2014 / 31Dezembro2018

Comunicações :**AFIS**

CS : BRAGANÇA INFORMATION - HO
Lingua - PT
FREQ: .122.300MHz
Cobertura: 15 NM
Tipo Emissão. A3E

Horário operação do AFIS

MON-FRI: SR-0700 LMT e 1100 LMT-SS
SAT: SR-0700 LMT, 1100 LMT-1400 LMT
e 1800 LMT-SS
SUN: Não disponível

FIS: LISBOA INFORMATION
FREQ 130.900MHz (H24)

Hangares:

1- Câmara Municipal Bragança - 900m2
(30X30); Porta 30X7 m

Hoteis: Em Bragança

Restaurantes: Em Bragança e no
aeródromo (Bar)

Correios: Em Bragança

Banco: Em Bragança

Transportes: Táxi

Turismo: Em Bragança

Potentially dangerous activities:

Glider flying activities .

See Section 21 - Aerial sporting and recreational activities

12 PROCEDURES

Nil

13 ADDITIONAL INFORMATION

Certified AD

01JAN2014 / 31DEC2018

Communication Facilities:**AFIS**

CS : BRAGANÇA INFORMATION - HO
Language - PT
FREQ: .122.300MHz
Coverage: 15 NM
Emission type: A3E

AFIS Hours of operation:

MON-FRI: SR-0700 LMT and 1100 LMT-SS
SAT: SR-0700 LMT, 1100 LMT-1400 LMT and
1800 LMT-SS
SUN: NOT AVBL

FIS: LISBOA INFORMATION
FREQ 130.900MHz (H24)

Hangars:

1- Câmara Municipal Bragança - 900m2
(30X30); Door 30X7 m

Hotels: Bragança

Restaurants: Bragança and in aerodrome
(Bar)

Post Office: Bragança

Bank: Bragança

Transportation: Taxi

Tourist office: Bragança

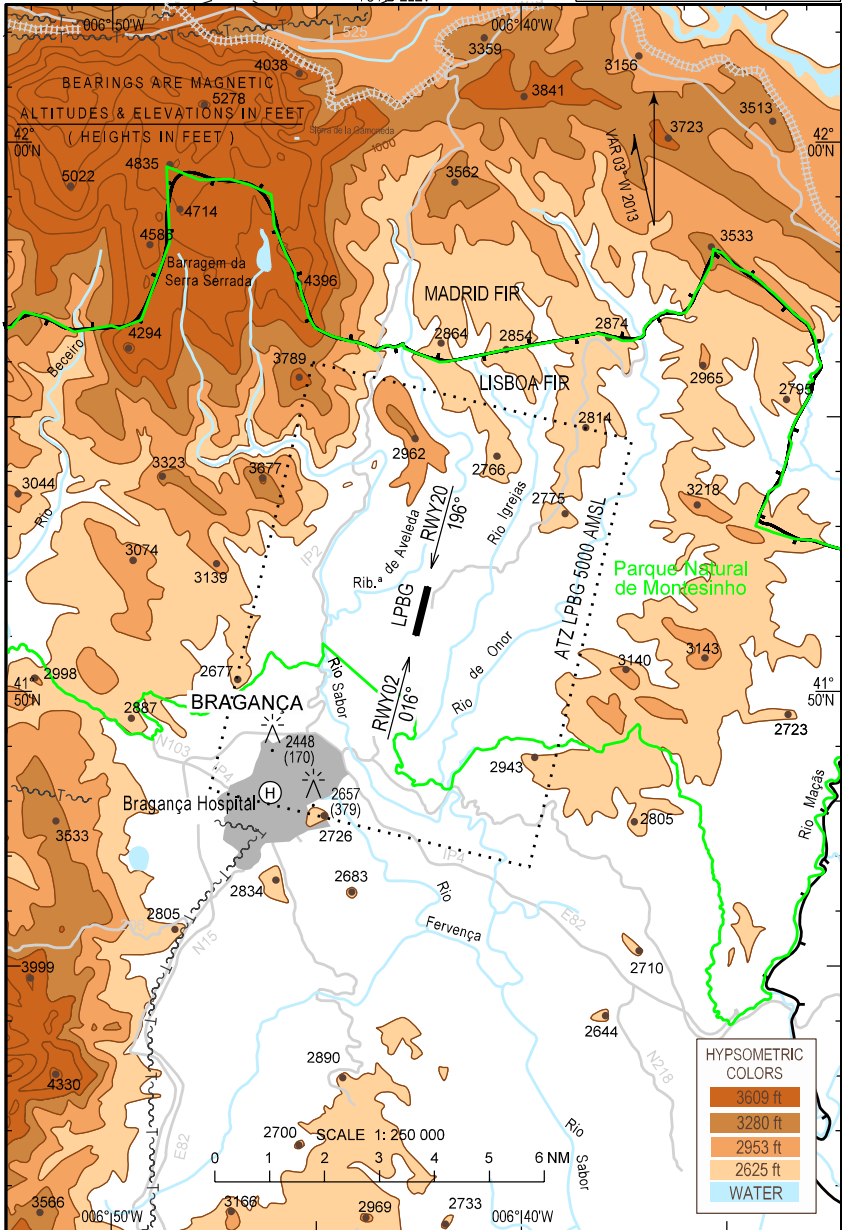
BLANK

CARTA APROXIMAÇÃO VISUAL VISUAL APPROACH CHART

AD ELEV 2278 ft
HEIGHTS RELATED
TO AD ELEV

BRAGANÇA / LPBG

AFIS 122.300 FIS 130.900



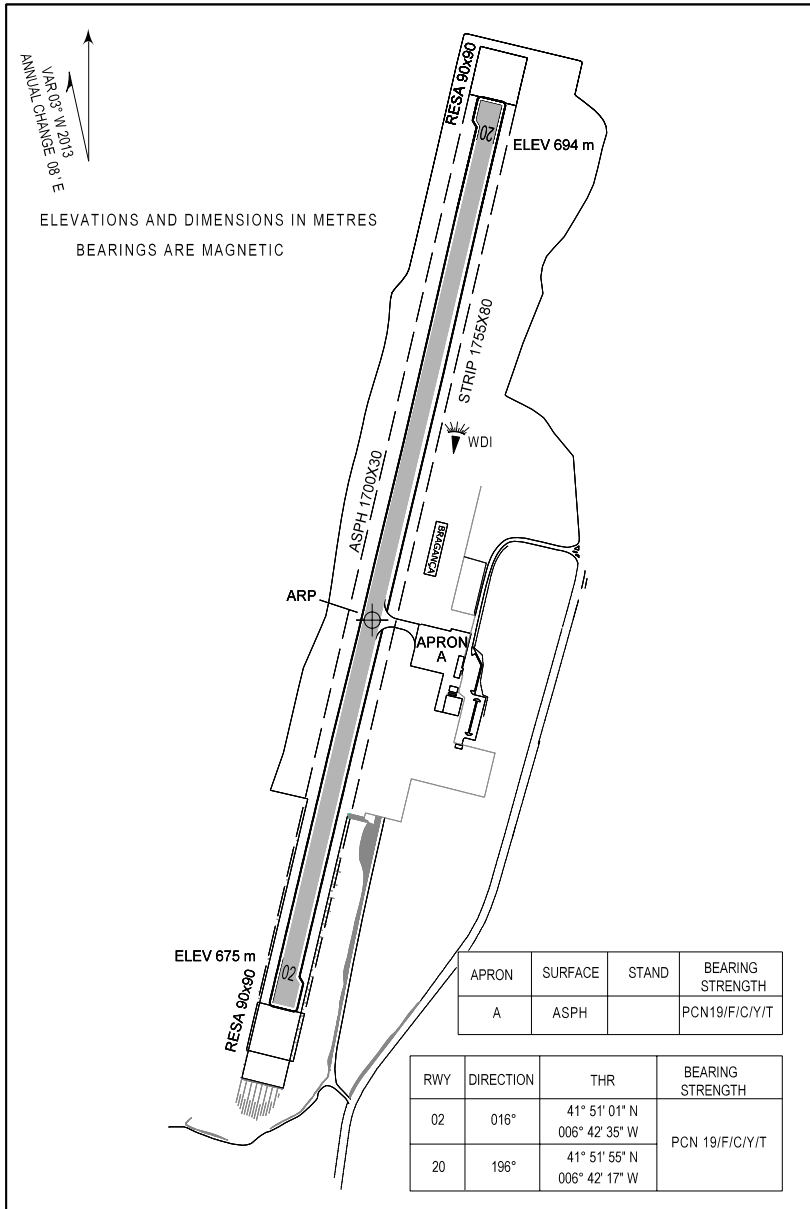
BLANK

CARTA DE AERODROMO AERODROME CHART

AD ELEV 694 m
LAT 41°51'24"N
LONG 006°42'27"W

BRAGANÇA / LPBG

AFIS 122.300 FIS 130.900



CARACTERÍSTICAS FÍSICAS / PHYSICAL CHARACTERISTICS						
RWY	Dimensões e pavimento Dimensions and surface	Resistência Strength	Distâncias Declaradas Declared Distances			
			TORA	TODA	ASDA	LDA
02	1700X30 ASPH	PCN 19/F/C/Y/T	1700	1700	1700	1700
20			1700	1700	1700	1700
APRON	80X60m ASPH					
RESA 02	90X90m					
RESA 20	90X90m					
STRIP	1755X80m					

ILUMINAÇÃO / LIGHTING							
RWY	APCH	PAPI	THR	END	TDZ	RCL	EDGE
02			X	X			X
20			X	X			X
Aerodrome Beacon (lbn) green flashes Identification "BRG"							
Prior request for lighting							

SURFACE MOVEMENT GUIDANCE AND MARKINGS						
ID SIGN	WDI	LDI	RWY MARKS	TDZ MARKS	RWY DESIGNATION	RCL
X	X Lighted	X	X	X	X	X

ESPAÇO AÉREO ATS / ATS AIRSPACE		
Designação e Limites Laterais Designation and Lateral Limits	Limites Verticais Vertical Limits	Classe Class
Bragança ATZ 415600N0064506W - 415435N0063718W - 414648N0063949W - 414813N0064736W - 415600N0064506W	GND / 5000FT AMSL	G
Unidade ATS ATS Unit	Bragança AFIS	
Transition Altitude	8000FT	
Nota: Remark:	A activação da ATZ está sujeita às horas de operação do AFIS em coordenação com o ACC de Lisboa ATZ activation is subjected to AFIS operating hours in coordination with Lisboa ACC	
	Todas as aeronaves a operar na ATZ (incluindo ULM) estão sujeitas às seguintes condições: Comunicação Bilateralis Submissão de um FPL All ACFT (including ULM) operating at ATZ are subjected to the following conditions: Two-way radio communications Submission of a FPL	