

## BRAGANÇA AD

**1 LOCALIZAÇÃO**

Bragança  
7,5 km (4 NM) NNE à cidade

**2 DADOS DE REFERÊNCIA AD**

LAT 415124N  
LONG 0064227W

**Elevação:** 694m/2278FT

**THR RWY 02** 415101.34N0064234.58W  
**Elevação:** 675m  
**RWY END 02** 415154.91N0064217.29W  
**THR RWY 20** 415154.91N0064217.29W  
**Elevação:** 694m  
**RWY END 20** 415101.34N0064234.58W

**Temperatura Ref:** 29.7°C (Jul/Ago/Set)  
**Temperatura média máxima:** 17.6° C  
**Temperatura média mínima:** 6.7° C  
**Nebulosidade anual (média):** 5-6-5  
**Precipitação anual (média) :** 742.7 mm  
**Vento predominante:** W-NW

**Declinação Mag:** 03° W (2013)  
Variação Anual: 0.13° Decrescente

**3 ALTITUDE DE TRANSIÇÃO**

8000FT

**4 TRÁFEGO AUTORIZADO**

Operações de Aviação Geral e Serviços aéreos regulares e não regulares

Operação de Ultraleves - SIM

Nota: Aeródromo não controlado

**5 HORÁRIO DE OPERAÇÃO**

**Aeródromo:** HJ (SR/SS)  
Possibilidade de prolongamento até 23.59 LMT mediante coordenação prévia com Director do Aeródromo

**Administração do AD:**  
Dias úteis: 0900/1230 1400/1730 LMT

**Alfândega:** Nil

**Saúde:** Nil

**1 LOCATION**

Bragança  
7,5 km (4 NM) NNE to the city

**2 AD REFERENCE DATA**

LAT 415124N  
LONG 0064227W

**Elevation:** 694m/2278FT

**THR RWY 02** 415101.34N0064234.58W  
**Elevation:** 675m  
**RWY END 02** 415154.91N0064217.29W  
**THR RWY 20** 415154.91N0064217.29W  
**Elevation:** 694m  
**RWY END 20** 415101.34N0064234.58W

**Temp. Ref:** 29.7°C (Jul/Aug/Sep)  
**Max. temp (average):** 17.6° C  
**Min. temp (average):** 6.7° C  
**Annual Nebulosity (average):** 5-6-5  
**Annual Precipitation (average):** 742.7mm  
**Dominant Wind:** W-NW

**Mag.Var:** 03° W (2013)  
Annual change: 0.13° Decreasing

**3 TRANSITION ALTITUDE**

8000FT

**4 APPROVED TRAFFIC**

General aviation operations and Schedule and Non-schedule services

Ultralight Operation - YES

Remark: Non-controlled AD

**5 HOURS OF OPERATION**

**Aerodrome:** HJ (SR/SS)  
Extending operation till 23.59 LMT subject to prior coordination with AD Director

**AD administration:**  
Working days: 0900/1230 1400/1730 LMT

**Customs and Immigration:** Nil

**Health and sanitation:** Nil

## MANUAL VFR

**AIS Briefing:** Nil

SR/SS: Sala disponibilizada às tripulações com computador conectado à internet para gestão de voo.

**ATS Reporting Office:** Nil**Meteo:** Nil

**ATS:** (AFIS)  
MON-SAT: SR-SS

**Combustíveis:** HJ**Handling:** NIL**Segurança:** Nil**6 ADMINISTRAÇÃO do AD****Endereço:**

Câmara Municipal de Bragança  
Forte de S.João de Deus  
5300-263 Bragança

**AD OPS Tel:**  
+351 273381175 / +351 925982475

**AD OPS Fax:** +351 273381065

**AD OPS email:**  
aerodromo@cm-braganca.pt

**AD AFIS tel:**  
+351 273249247

**AD AFIS email:**  
afis@cm-braganca.pt

**URL:** <http://www.cm-braganca.pt>

**Director do AD:**

Tel +351 932550351  
email: orlandogomes@cm-braganca.pt

**7 SERVIÇO DE FRONTEIRAS**

NIL

**8 COMBUSTÍVEL E LUBRIFICANTE**

**Tipos de combustível:**  
AVGAS 100LL / JET A1

**9 REPARAÇÃO/MANUTENÇÃO**

NIL

**AIS Briefing Office:** Nil

SR/SS: Flight crew room available with internet connected computer for flight management.

**ATS Reporting Office:** Nil**MET Briefing Office:** Nil

**ATS:** (AFIS)  
MON-FRI: SR-SS

**Fuel:** HJ**Handling:** NIL**Security:** Nil**6 AD ADMINISTRATION****Post:**

Câmara Municipal de Bragança  
Forte de S.João de Deus  
5300-263 Bragança

**AD OPS phone:**  
+351 273381175 / +351 925982475

**AD OPS Fax:** +351 273381065

**AD OPS email:**  
aerodromo@cm-braganca.pt

**AD AFIS tel:**  
+351 273249247

**AD AFIS email:**  
afis@cm-braganca.pt

**URL:** <http://www.cm-braganca.pt>

**AD Director:**

phone +351 932550351  
email: orlandogomes@cm-braganca.pt

**7 CUSTOMS**

NIL

**8 FUEL AND OIL**

**Fuel grades:**  
AVGAS 100LL / JET A1

**9 REPAIR FACILITIES**

NIL

**MANUAL VFR****10 COMBATE INCÊNDIOS  
CATEGORIA**

CAT 1 de SLCI, disponibilizado Serviço de Equipamento de Apoio - SEA (permanente).

A pedido:

CAT 2 de SLCI, disponibilizado Serviço de Brigadas de Aeródromo - SBA.

CAT 5 de SLCI, disponibilizado Serviço Básico de Salvamento e Luta Contra Incêndios - SBSLCI

**11 RESTRIÇÕES LOCAIS****Obstáculos:**

WDI, não frangível: À esquerda RWY20, 83.3m do eixo da pista e 714.6m da THR. Árvores a Oeste da pista junto da berma

**Atividades potencialmente perigosas:**

Atividade de voo de planadores.

Ver Secção 21 - Atividades aéreas desportivas e recreativa

**12 PROCEDIMENTOS**

Nil

**13 INFORMAÇÃO ADICIONAL**

AD Certificado: 31 Dezembro 2023

**Comunicações :****AFIS**

CS : BRAGANÇA INFORMATION - HO  
Língua - PT  
FREQ: 122.305MHz  
Cobertura: 15 NM  
Tipo Emissão. A3E

**Horário operação do AFIS**

SEG-SAT: SR/SS  
DOM: ENCERRADO

**FIS:** LISBOA INFORMATION  
FREQ 130.905MHz (H24)

**Hangares:**

1- Câmara Municipal Bragança - 900m2 (30X30); Porta 30X7 m

**Hotéis:** Em Bragança

**10 FIRE FIGHTING CATEGORY**

CAT 1 de SLCI - available - Suport Equipment Service SEA (permanent).

On request:

CAT 2 de SLCI - available - Aerodrome Brigade Service SEA .

CAT 5 de SLCI - available - Basic Service of Rescue and Firefighting - SBSLCI

**11 LOCAL RESTRICTIONS****Obstacles:**

WDI, non frangible: Left RWY20 83.3m from RWY Center Line and 714.6m from THR.  
Trees close to RWY strip West

**Potentially dangerous activities:**

Glider flying activities .

See Section 21 - Aerial sporting and recreational activities

**12 PROCEDURES**

Nil

**13 ADDITIONAL INFORMATION**

Certified AD: 31 December 2023

**Communication Facilities:****AFIS**

CS : BRAGANÇA INFORMATION - HO  
Language - PT  
FREQ: 122.305MHz  
Coverage: 15 NM  
Emission type: A3E

**AFIS Hours of operation:**

MON-FRI: SR/SS  
SUN: CLOSED

**FIS:** LISBOA INFORMATION  
FREQ 130.905MHz (H24)

**Hangars:**

1- Câmara Municipal Bragança - 900m2 (30X30); Door 30X7 m

**Hotels:** Bragança

**Restaurantes:** Em Bragança e no aeródromo (Bar)

**Correios:** Em Bragança

**Banco:** Em Bragança

**Transportes:** Táxi

**Turismo:** Em Bragança

**Restaurants:** Bragança and in aerodrome (Bar)

**Post Office:** Bragança

**Bank:** Bragança

**Transportation:** Taxi

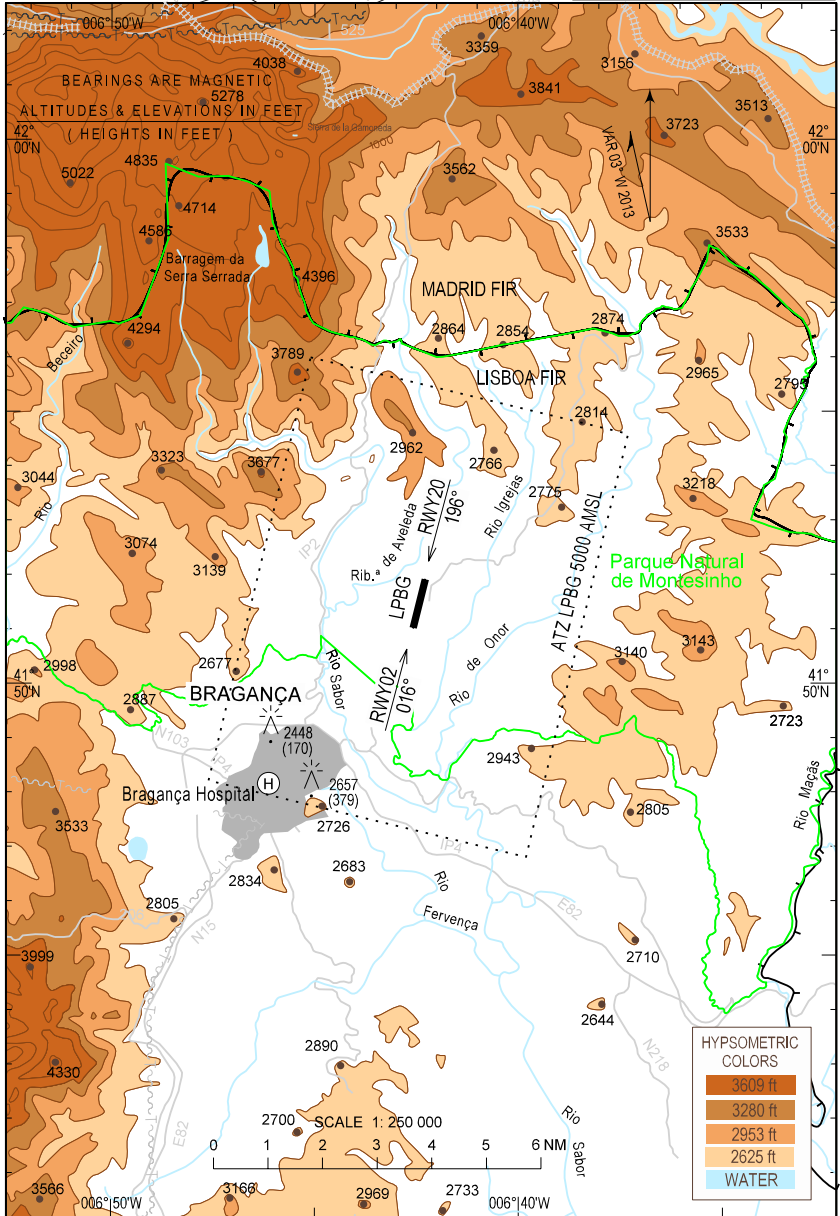
**Tourist office:** Bragança

CARTA APROXIMAÇÃO VISUAL  
VISUAL APPROACH CHART

AD ELEV 2278 ft  
HEIGHTS RELATED  
TO AD ELEV

BRAGANÇA / LPBG

AFIS 122.305 FIS 130.905



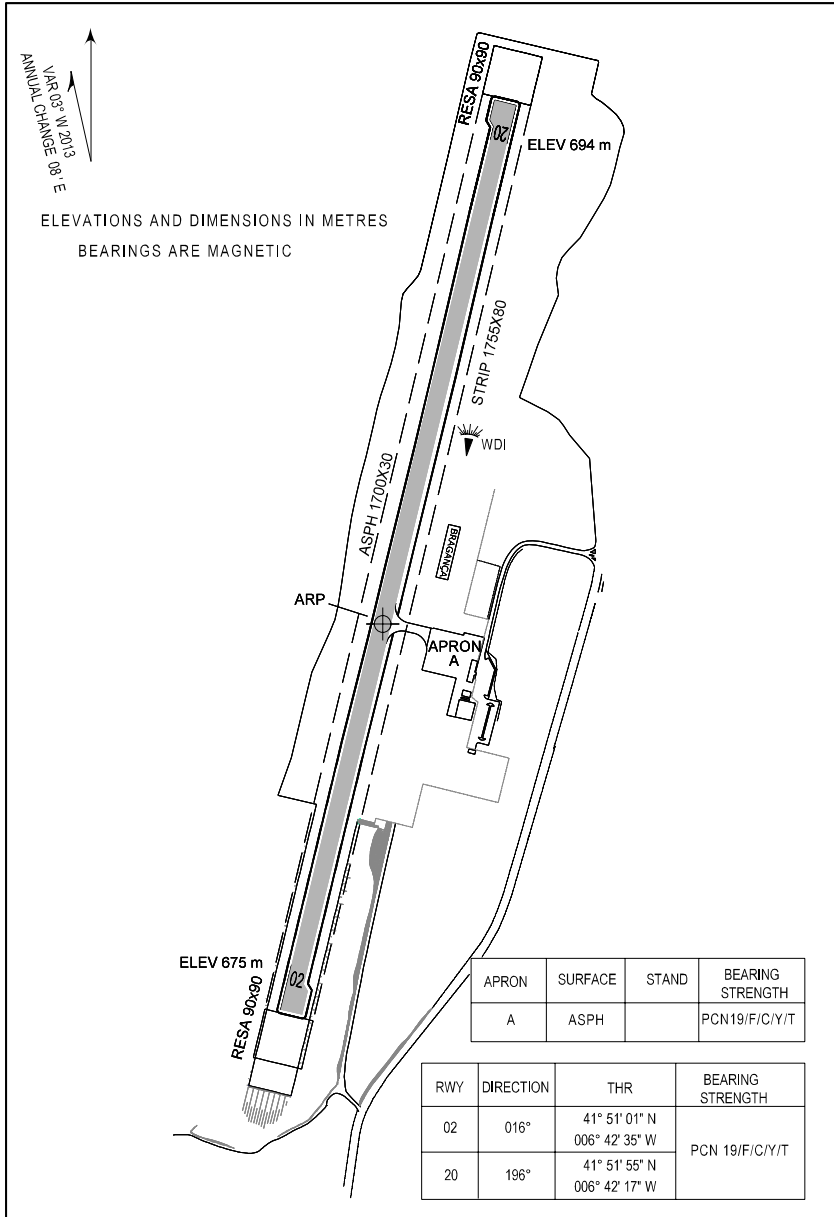
BLANK

# CARTA DE AERODROMO AERODROME CHART

AD ELEV 694 m  
LAT 41°51'24"N  
LONG 006°42'27"W

## BRAGANÇA / LPBG

AFIS 122.305 FIS 130.905



CARACTERÍSTICAS FÍSICAS / PHYSICAL CHARACTERISTICS						
RWY	Dimensões e pavimento Dimensions and surface	Resistência Strength	Distâncias Declaradas Declared Distances			
			TORA	TODA	ASDA	LDA
02	1700X30 ASPH	PCN 19/F/C/Y/T	1700	1700	1700	1700
20			1700	1700	1700	1700
APRON	80X60m ASPH					
RESA 02	90X90m					
RESA 20	90X90m					
STRIP	1755X80m					

ILUMINAÇÃO / LIGHTING							
RWY	APCH	PAPI	THR	END	TDZ	RCL	EDGE
02			X	X			X
20			X	X			X
Aerodrome Beacon (lbn) green flashes Identification "BRG"							
Prior request for lighting							

SURFACE MOVEMENT GUIDANCE AND MARKINGS						
ID SIGN	WDI	LDI	RWY MARKS	TDZ MARKS	RWY DESIGNATION	RCL
X	X Lighted	X	X	X	X	X

ESPAÇO AÉREO ATS / ATS AIRSPACE			
Designação e Limites Laterais Designation and Lateral Limits		Limites Verticais Vertical Limits	Classe Class
Bragança ATZ 415600N0064506W - 415435N0063718W - 414648N0063949W - 414813N0064736W - 415600N0064506W		GND / 5000FT AMSL	G
Unidade ATS ATS Unit	Bragança AFIS		
Transition Altitude	8000FT		
Nota: Remark:	A activação da ATZ está sujeita às horas de operação do AFIS em coordenação com o ACC de Lisboa ATZ activation is subjected to AFIS operating hours in coordination with Lisboa ACC		
	Todas as aeronaves a operar na ATZ (incluindo ULM) estão sujeitas às seguintes condições: Comunicação Bilaterais Submissão de um FPL All ACFT (including ULM) operating at ATZ are subjected to the following conditions: Two-way radio communications Submission of a FPL		