

BRAGA AD

1 LOCALIZAÇÃO

Palmeira
3Km (1,6NM) a NNW de Braga

2 DADOS DE REFERÊNCIA AD

LAT 413513N
LONG 0082642W

Elevação: 74m/243FT

THR RWY 07 413508.51N0082654.90W
elevação: 72m
Fim Pista 07: 413520.38N0082624.69W
elevação: 74m

THR RWY 25 413518.97N0082628.60W
elevação: 74m
Fim Pista 25: 413506.13N0082700.51W
elevação: 73m

Temperatura média máxima: 20° C
Temperatura média mínima: 8° C
Nebulosidade anual (média): 5.3
Precipitação anual (média) : 1659 mm
Vento predominante: N

Declinação Magnética: 03° W (2013)
Variação Anual: 0.13° Decrescente

3 ALTITUDE DE TRANSIÇÃO

Classificação do Espaço Aéreo: G

4 TRÁFEGO AUTORIZADO

VFR (MTOM = ou < 5700KG)
Operação de Ultraleves - SIM

5 HORÁRIO DE OPERAÇÃO

Aeródromo: SR/SS

Horário com funcionário:
Inverno 0800/SS LMT
Verão 0800/1900 LMT

Administração do AD:
Câmara Municipal de Braga

Alfândega: Nil

Saúde: Nil

AIS Briefing: Nil

1 LOCATION

Palmeira
3Km (1,6NM) NNW from Braga

2 AD REFERENCE DATA

LAT 413513N
LONG 0082642W

Elevation: 74m/243FT

THR RWY 07 413508.51N0082654.90W
elevation: 72m
RWY 07 End: 413520.38N0082624.69W
elevation: 74m

THR RWY 25 413518.97N0082628.60W
elevation: 74m
RWY 25 End: 413506.13N0082700.51W
elevation: 73m

Max. temp (average): 20°C
Min. temp (average): 8° C
Annual Nebulosity (average): 5.37
Annual Precipitation (average): 1659mm
Dominant Wind: N

Mag.Var: 03° W (2013)
Annual change: 0.13° Decreasing

3 TRANSITION ALTITUDE

Airspace Classification: G

4 APPROVED TRAFFIC

VFR (MTOM = or < 5700KG)
Ultralight operation - YES

5 HOURS OF OPERATION

Aerodrome: SR/SS

Schedule employee:
Winter 0800/SS LMT
Summer 0800/1900 LMT

AD administration:
Câmara Municipal de Braga

Customs and Immigration: Nil

Health and sanitation: Nil

AIS Briefing Office: Nil

ATS Reporting Office: Nil

Meteo: Nil

Combustíveis: Nil

Handling: Nil

Segurança:
Guarda de aeródromo

6 ADMINISTRAÇÃO do AD

Endereço:
Câmara Municipal de Braga

Tel: +351253203150

Fax: +351253616060

AD Tel: +351253626530

AD Fax: +351253626530

Director do AD Tel:
Dr. Cicero Peixoto +351 965015369

7 SERVIÇO DE FRONTEIRAS

Não existente

8 COMBUSTÍVEL E LUBRIFICANTE

Nil

9 REPARAÇÃO/MANUTENÇÃO

Não existente

10 COMBATE INCÊNDIOS CATEGORIA

EA-Equipamento de apoio
Crash Box
2 extintores de 25Kg com equipamento
de apoio
6 extintores portáteis de 6Kg

11 RESTRIÇÕES LOCAIS

Obstáculos:
THR07 - 2NM NW antena de emissor
THR07 e 25 - Postes (dist. de 60 a 300
metros das soleiras) cruzando as
superfícies de aproximação /descolagem
do aerodromo.

ATS Reporting Office: Nil

MET Briefing Office: Nil

Fuel: Nil

Handling: Nil

Security:
Watchfulness granted by a guard

6 AD ADMINISTRATION

Post::
Câmara Municipal de Braga

Phone: +351253203150

Fax: +351253616060

AD phone: 351253626530

AD Fax: +351253626530

AD Director phone:
Dr. Cicero Peixoto +351 965015369

7 CUSTOMS

Nil

8 FUEL AND OIL

Nil

9 REPAIR FACILITIES

Nil

10 FIRE FIGHTING CATEGORY

Support equipment
Crash Box
2 extinguisher 25Kg with Support
equipment
6 portable extinguishers 6Kg

11 LOCAL RESTRICTIONS

Obstacles:
THR07 - 2NM NW antenna
THR07 and 25 - Masts (dist. btn 60 and
300m from THR) crossing approach and
take off aerodrome surfaces

MANUAL VFR

Torre de vigia e Poste de 3m de altura a Sul da Faixa, a 50m do eixo da pista, com sinalização diurna (tiras de 50cm vermelho e branco)

Grupo de arvores que cruza a superfície de transição a Norte e a Sul da pista 07

Nas áreas de aproximação:

Pista25- Poste EDP Dist-992m Alt-117m
Pista25- Poste EDP Dist-1146m Alt-123m
Pista25- Poste EDP Dist-1266m Alt-116m
Pista07- Casas DIST. 190m Alt- 77m

Atividades potencialmente perigosas:

Atividade de paraquedismo.

Aeromodelismo.

Possibilidade de existência desta actividade a Sul do aeródromo numa área de 250m de raio com centro nas coordenadas 413452.77N 0082643.00W (aproximadamente) e até 300 pés MSL.
- Pista de aeromodelismo

Ver Secção 21 - Atividades aéreas desportivas e recreativas

12 PROCEDIMENTOS

Circuito de aproximação e aterragem, para todas as aeronaves, deve ser efectuado a 1000FT QNH. Esquerdo para a pista 07 e direito para a pista 25 (sobre o rio)

13 INFORMAÇÃO ADICIONAL

AD Certificado
01Janeiro2014 / 31Dezembro2018

Comunicações :**Estação Aeronáutica**

CS: BRAGA RÁDIO
FREQ: 122.000MHz (HO)
Cobertura: 15NM
Tipo de emissão: A3E
PORTO APPROACH
FREQ 121.105 MHz (H24)

Hangares:

1- Aeroclube de Braga - (14X28); Porta 14X3,5 m

2- Aeroclube de Braga -(30X15); Porta 15X3,5 m

Watch-tower and Mast with 3m height South from Strip, 50m from RWY center line, marked (strips with 50cm red and white.

Group of trees crossing transition surface Nort and South RWY 07

Approach areas:

RWY25- Mast EDP Dist-992m Alt-117m
RWY25- Mast EDP Dist-1146m Alt-123m
RWY25- Mast EDP Dist-1266m Alt-116m
RWY07- Buildings DIST. 190m Alt- 77m

Potentially dangerous activities:

Parachute Jumping activity

Aeromodelling.

Eventual occurrence of aeromodelling activities South from the aerodrome within an area radius 250m centred at 413452.77N 0082643.00W (approximately) and with a vertical limit of 300 Ft MSL. - Runway for aeromodelling use

See Section 21 - Aerial sporting and recreational activities

12 PROCEDURES

Approach and landing circuits, for all aircraft, shall be performed, at 1000FT QNH. Left to RWY 07 and right to RWY 25 (over the river)

13 ADDITIONAL INFORMATION

Certified AD
01JAN2014 / 31DEC2018

Communication Facilities:**Aeronautical Station**

CS: BRAGA RADIO
FREQ: 122.000MHz (HO)
Coverage: 15NM
Emission type: A3E
PORTO APPROACH
FREQ 121.105 MHz (H24)

Hangars:

1- Aeroclube de Braga - (14X28); Door 14X3,5 m

2- Aeroclube de Braga -(30X15); Door 15X3,5 m

3/4/5- Privados - (25X20); Porta 15X5 m

6 -Associação de Pára-quedistas do Minho - (25X20); Porta 15X5 m

Hotéis: 1 Km

Restaurantes: Em Braga e no aeródromo

Estação Ferroviária: Braga

Saúde: Hospital em Braga

Correios: em Braga

Banco: Braga

Turismo: em Braga

Transportes: Autocarros e táxis

3/4/5- Private - (25X20); Door 15X5 m

6 -Associação de Pára-quedistas do Minho - (25X20); Door 15X5 m

Hotels: 1 Km

Restaurants: In Braga and in the aerodrome

Railway Station: Braga

Health: Hospital in Braga

Post: in Braga

Bank: In Braga

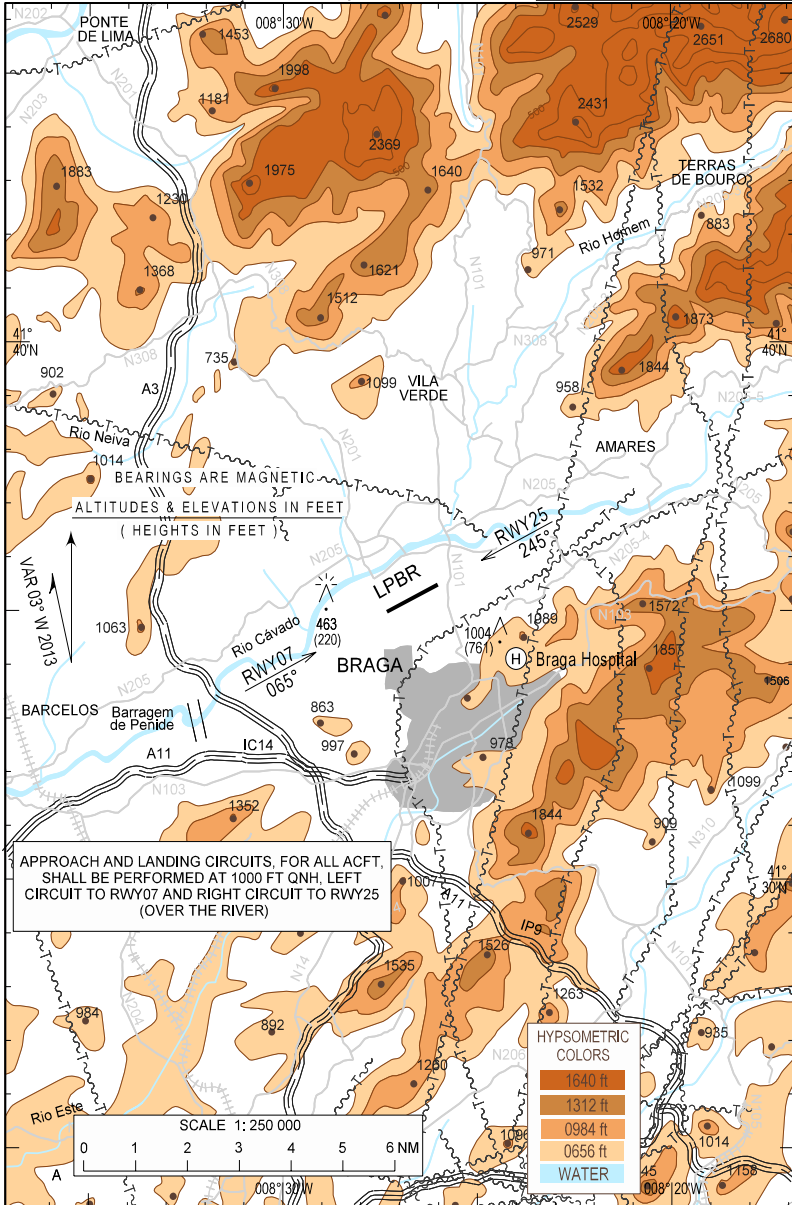
Tourism: in Braga

Transportations: Buses and taxis

CARTA APROXIMAÇÃO VISUAL
VISUAL APPROACH CHART

BRAGA / LPBR

RADIO 122.000 LPBR 121.105



BLANK

CARTA DE AERODROMO
AERODROME CHART

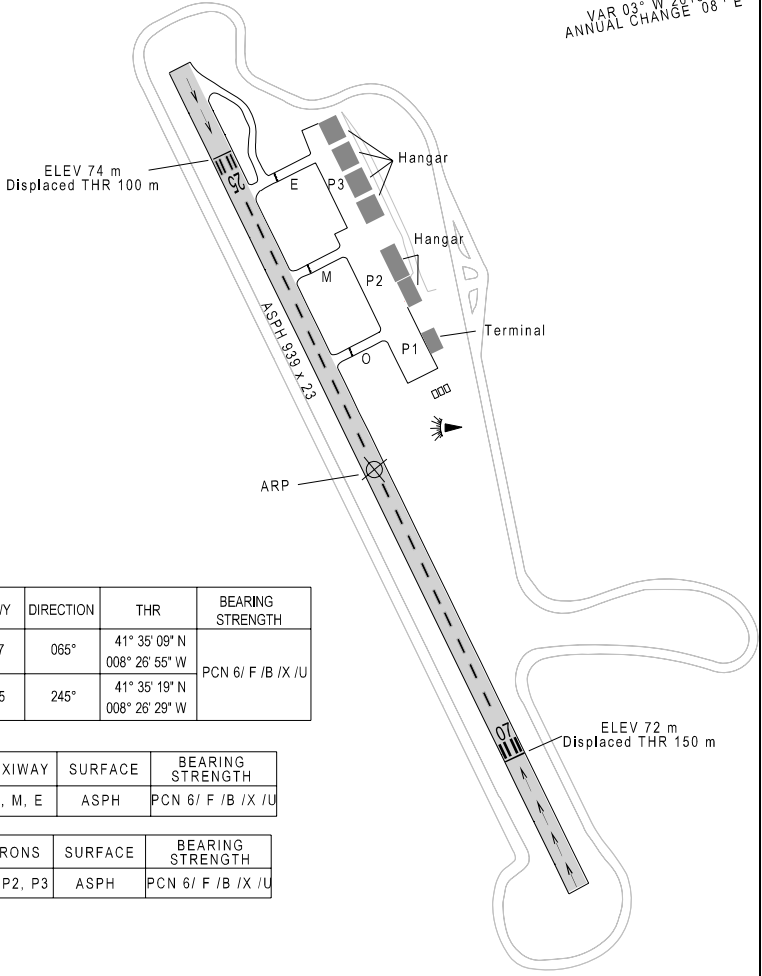
AE ELEV 74 m
LAT 41°35'13"N
LONG 008°26'42"W

BRAGA / LPBR

RADIO 122.000 LPPR 121.105

ELEVATIONS AND DIMENSION IN METRES
BEARINGS ARE MAGNETIC

VAR 03° W 2013
ANNUAL CHANGE 08' E



RWY	DIRECTION	THR	BEARING STRENGTH
07	065°	41° 35' 09" N 008° 26' 55" W	PCN 6/ F / B / X / U
25	245°	41° 35' 19" N 008° 26' 29" W	

TAXIWAY	SURFACE	BEARING STRENGTH
O, M, E	ASPH	PCN 6/ F / B / X / U

APRONS	SURFACE	BEARING STRENGTH
P1, P2, P3	ASPH	PCN 6/ F / B / X / U



CARACTERÍSTICAS FÍSICAS / PHYSICAL CHARACTERISTICS						
RWY	Dimensões e pavimento Dimensions and surface	Resistência Strength	Distâncias Declaradas Declared Distances			
			TORA	TODA	ASDA	LDA
07	939 X 23 ASPH	PCN 6/F/B/X/U	839	939	939	789
25			789	939	939	839
THR 07 Displaced 150m THR 25 Displaced 100m APRON P1 (55X35) ASPH APRON P2 (115X35) ASPH APRON P3 (105X35) ASPH TWY OSCAR (58x10) ASPH TWY MIKE (58x10) ASPH TWY ECO (73x10) ASPH						

ILUMINAÇÃO / LIGHTING							
RWY	APCH	PAPI	THR	END	TDZ	RCL	EDGE

SURFACE MOVEMENT GUIDANCE AND MARKINGS						
ID SIGN	WDI	LDI	RWY MARKS	TDZ MARKS	RWY DESIGNATION	RCL
	X		X		X	X