

## BRAGA AD

**1 LOCALIZAÇÃO**

Palmeira  
3Km (1,6NM) a NNW de Braga

**2 DADOS DE REFERÊNCIA AD**

LAT 413513N  
LONG 0082642W

**Elevação:** 74m/243FT

**THR RWY 07** 413508.51N0082654.90W  
elevação: 72M  
**Fim Pista 07:** 413520.38N0082624.69W  
elevação: 74M

**THR RWY 25** 413518.97N0082628.60W  
elevação: 74M  
**Fim Pista 25:** 413506.13N0082700.51W  
elevação: 73M

**Temperatura média máxima:** 20° C  
**Temperatura média mínima:** 8° C  
**Nebulosidade anual (média):** 5.3  
**Precipitação anual (média) :** 1659MM  
**Vento predominante:** N

**Declinação Magnética:** 03° W (2013)  
Variação anual: 0.13° Decrescente

**3 ALTITUDE DE TRANSIÇÃO**

**Classificação do espaço aéreo:** G

**4 TRÁFEGO AUTORIZADO**

VFR (MTOM = ou < 5700KG)  
Operação de Ultraleves - SIM

**5 HORÁRIO DE OPERAÇÃO**

**Aeródromo:** SR/SS

Horário com funcionário:  
Inverno 0800/SS LMT  
Verão 0800/1900 LMT

**Administração do AD:**  
Câmara Municipal de Braga

**Alfândega:** Nil

**Saúde:** Nil

**AIS Briefing:** Nil

**1 LOCATION**

Palmeira  
3Km (1,6NM) NNW from Braga

**2 AD REFERENCE DATA**

LAT 413513N  
LONG 0082642W

**Elevation:** 74m/243FT

**THR RWY 07** 413508.51N0082654.90W  
elevation: 72M  
**RWY 07 End:** 413520.38N0082624.69W  
elevation: 74M

**THR RWY 25** 413518.97N0082628.60W  
elevation: 74M  
**RWY 25 End:** 413506.13N0082700.51W  
elevation: 73M

**Max. temp (average):** 20°C  
**Min. temp (average):** 8° C  
**Annual nebulosity (average):** 5.37  
**Annual precipitation (average):** 1659MM  
**Dominant wind:** N

**Mag.Var:** 03° W (2013)  
Annual change: 0.13° Decreasing

**3 TRANSITION ALTITUDE**

**Airspace classification:** G

**4 APPROVED TRAFFIC**

VFR (MTOM = or < 5700KG)  
Ultralight operation - YES

**5 HOURS OF OPERATION**

**Aerodrome:** SR/SS

Schedule employee:  
Winter 0800/SS LMT  
Summer 0800/1900 LMT

**AD administration:**  
Câmara Municipal de Braga

**Customs and Immigration:** Nil

**Health and sanitation:** Nil

**AIS Briefing Office:** Nil

**ATS Reporting Office:** Nil

**Meteo:** Nil

**Combustíveis:** Nil

**Handling:** Nil

**Segurança:**

Guarda de aeródromo

**6 ADMINISTRAÇÃO do AD**

Câmara Municipal de Braga  
Praça do Município 4700-435 BRAGA

**Tel:** +351253616060

**Email:** municipe@cm-braga.pt

Aeródromo Municipal de Braga  
Rua do Carregal 4700-688 Palmeira

**AD Tel:** +351253626530

**Director do AD** Dr. Cicero Peixoto

**Tel:** +351 965015369

**Email:** cicero.peixoto@cm-braga.pt

**7 SERVIÇO DE FRONTEIRAS**

Nil

**8 COMBUSTÍVEL E LUBRIFICANTE**

Nil

**9 REPARAÇÃO/MANUTENÇÃO**

Nil

**10 COMBATE INCÊNDIOS  
CATEGORIA**

EA-Equipamento de apoio  
Crash Box  
2 extintores de 25KG com equipamento  
de apoio  
6 extintores portáteis de 6KG

**11 RESTRIÇÕES LOCAIS**

**Obstáculos:**

THR07 - 2NM NW antena de emissor  
THR07 e 25 - Postes (dist. de 60 a 300 M  
das soleiras) cruzando as superfícies de  
aproximação /descolagem do aerodromo.

**ATS Reporting Office:** Nil

**MET Briefing Office:** Nil

**Fuel:** Nil

**Handling:** Nil

**Security:**

Watchfulness granted by guard

**6 AD ADMINISTRATION**

Câmara Municipal de Braga  
Praça do Município 4700-435 BRAGA

**Phone:** +351253616060

**Email:** municipe@cm-braga.pt

Aeródromo Municipal de Braga  
Rua do Carregal 4700-688 Palmeira

**AD phone:** 351253626530

**AD Director** Dr. Cicero Peixoto

**Phone:** +351 965015369

**Email:** cicero.peixoto@cm-braga.pt

**7 CUSTOMS**

Nil

**8 FUEL AND OIL**

Nil

**9 REPAIR FACILITIES**

Nil

**10 FIREFIGHTING CATEGORY**

Support equipment  
Crash Box  
2 extinguisher 25KG with Support  
equipment  
6 portable extinguishers 6KG

**11 LOCAL RESTRICTIONS**

**Obstacles:**

THR07 - 2NM NW antenna  
THR07 and 25 - Masts (dist. btn 60 and  
300 M from THR) crossing approach and  
take off aerodrome surfaces.

**MANUAL VFR**

Torre de vigia e Poste de 3m de altura a sul da Faixa, a 50m do eixo da pista, com sinalização diurna (tiras de 50cm vermelho e branco)

Grupo de árvores que cruza a superfície de transição a norte e a sSul da pista 07

Nas áreas de aproximação:

Pista25- Poste EDP Dist-992M Alt-117M  
Pista25- Poste EDP Dist-1146M Alt-123M  
Pista25- Poste EDP Dist-1266M Alt-116M  
Pista07- Casas DIST. 190M Alt- 77M

**Atividades potencialmente perigosas:**

Atividade de paraquedismo.

Aeromodelismo.

Possibilidade de existência desta atividade a sul do aeródromo numa área de 250M de raio com centro na coordenada 413452.77N 0082643.00W (aproximadamente) e até 300 FT MSL.  
- Pista de aeromodelismo

Ver Secção 21 - Atividades aéreas desportivas e recreativas

**12 PROCEDIMENTOS**

Circuito de aproximação e aterragem, para todas as aeronaves, deve ser efectuado a 1000FT QNH. Esquerdo para a pista 07 e direito para a pista 25 (sobre o rio)

**13 INFORMAÇÃO ADICIONAL**

AD Certificado : 31 Dezembro 2023

**Comunicações :****Estação Aeronáutica**

CS: BRAGA RÁDIO  
FREQ: 122.005MHz (HO)  
Cobertura: 15NM  
Tipo de emissão: A3E  
PORTO APROXIMAÇÃO  
FREQ 120.910MHz (H24)

**Hangares:**

1- Aero clube de Braga - (14X28); Porta 14X3,5 M

2- Aero clube de Braga -(30X15); Porta 15X3,5 M

Watch-tower and Mast with 3m height south from Strip, 50m from RWY centre line, marked (strips with 50cm red and white.

Group of trees crossing transition surface north and south RWY 07

Approach areas:

RWY25- Mast EDP Dist-992M Alt-117M  
RWY25- Mast EDP Dist-1146M Alt-123M  
RWY25- Mast EDP Dist-1266M Alt-116M  
RWY07- Buildings DIST. 190m Alt- 77M

**Potentially dangerous activities:**

Parachute Jumping activity

Aeromodelling.

Eventual occurrence of aeromodelling activities south from the aerodrome within an area radius 250M centred at 413452.77N 0082643.00W (approximately) and with a vertical limit of 300 Ft MSL. - Runway for aeromodelling use

See Section 21 - Aerial sporting and recreational activities

**12 PROCEDURES**

Approach and landing circuits, for all aircrafts, shall be performed, at 1000FT QNH. Left to RWY 07 and right to RWY 25 (over the river)

**13 ADDITIONAL INFORMATION**

Certified AD: 31 December 2023

**Communication Facilities:****Aeronautical Station**

CS: BRAGA RADIO  
FREQ: 122.005MHz (HO)  
Coverage: 15NM  
Emission type: A3E  
PORTO APPROACH  
FREQ 120.910MHz (H24)

**Hangars:**

1- Aero clube de Braga - (14X28); Door 14X3,5 M

2- Aero clube de Braga -(30X15); Door 15X3,5 M

3/4/5- Privados - (25X20); Porta 15X5 M

6 -Associação de Páraquedistas do Minho - (25X20); Porta 15X5 M

**Hotéis:** 1 KM

**Restaurantes:** Em Braga e no aeródromo

**Estação Ferroviária:** Braga

**Saúde:** Hospital em Braga

**Correios:** em Braga

**Banco:** Braga

**Turismo:** em Braga

**Transportes:** Autocarros e táxis

3/4/5- Private - (25X20); Door 15X5 M

6 -Associação de Pára-quedistas do Minho - (25X20); Door 15X5 M

**Hotels:** 1 KM

**Restaurants:** In Braga and in the aerodrome

**Railway Station:** Braga

**Health:** Hospital in Braga

**Post:** in Braga

**Bank:** In Braga

**Tourism:** in Braga

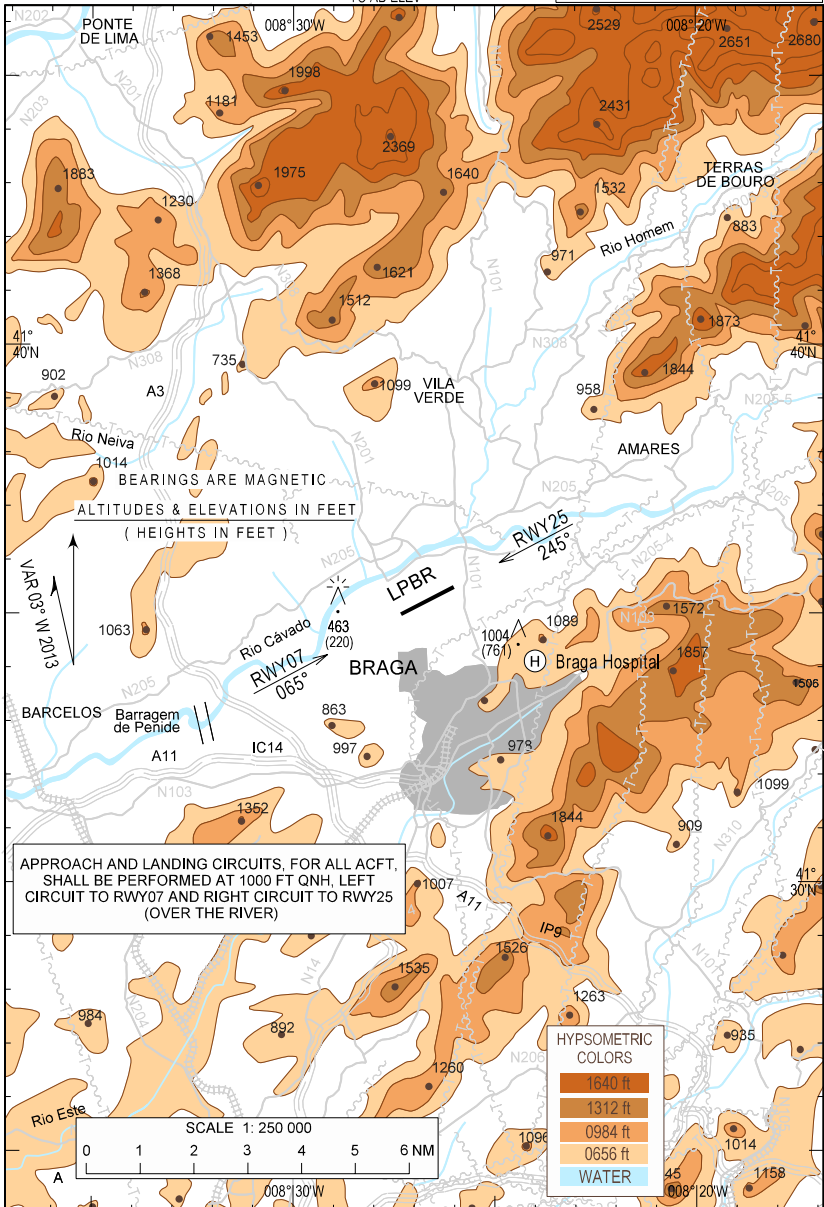
**Transportations:** Buses and taxis

CARTA APROXIMAÇÃO VISUAL  
VISUAL APPROACH CHART

AD ELEV 243 ft  
HEIGHTS RELATED  
TO AD ELEV

BRAGA / LPBR

RADIO 122.005 LPPR 120.910



BLANK

CARTA DE AERODROMO  
AERODROME CHART

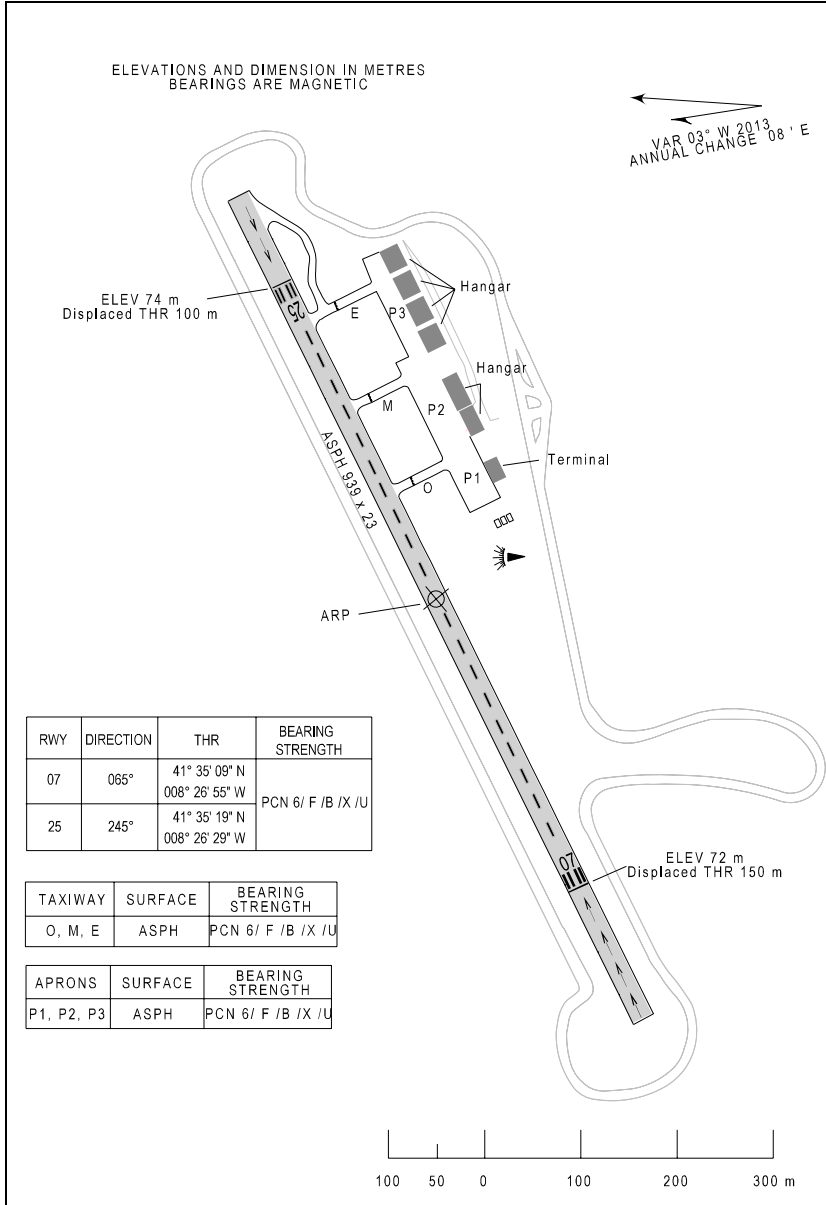
AD ELEV 74 m  
LAT 41°35'13"N  
LONG 008°26'42"W

BRAGA / LPBR

RADIO 122.005 LPPR 120.910

ELEVATIONS AND DIMENSION IN METRES  
BEARINGS ARE MAGNETIC

VAR 03° W 2013  
ANNUAL CHANGE 08' E



RWY	DIRECTION	THR	BEARING STRENGTH
07	065°	41° 35' 09" N 008° 26' 55" W	PCN 6/ F / B / X / U
25	245°	41° 35' 19" N 008° 26' 29" W	PCN 6/ F / B / X / U

TAXIWAY	SURFACE	BEARING STRENGTH
O, M, E	ASPH	PCN 6/ F / B / X / U

APRONS	SURFACE	BEARING STRENGTH
P1, P2, P3	ASPH	PCN 6/ F / B / X / U

CARACTERÍSTICAS FÍSICAS / PHYSICAL CHARACTERISTICS						
RWY	Dimensões e pavimento Dimensions and surface	Resistência Strength	Distâncias Declaradas Declared Distances			
			TORA	TODA	ASDA	LDA
07	939 X 23 ASPH	PCN 6/F/B/X/U	839	939	939	789
25			789	939	939	839
THR 07 Displaced 150m THR 25 Displaced 100m APRON P1 (55X35) ASPH APRON P2 (115X35) ASPH APRON P3 (105X35) ASPH TWY OSCAR (58x10) ASPH TWY MIKE (58x10) ASPH TWY ECO (73x10) ASPH						

ILUMINAÇÃO / LIGHTING							
RWY	APCH	PAPI	THR	END	TDZ	RCL	EDGE

SURFACE MOVEMENT GUIDANCE AND MARKINGS						
ID SIGN	WDI	LDI	RWY MARKS	TDZ MARKS	RWY DESIGNATION	RCL
	X		X		X	X