

## COIMBRA AD

**1 LOCALIZAÇÃO**

Cernache  
7,5 km (4 NM) SW

**2 DADOS DE REFERÊNCIA AD**

LAT 400922N  
LONG 0082809W

**Elevação:** 174m/570FT

**THR RWY 16** 400946.09N0082824.51W  
elevação: 165m  
**THR RWY 34** 400919.39N0082806.93W  
elevação: 174m

**Temperatura média máxima:** 20.7° C  
**Temperatura média mínima:** 10.1° C  
**Nebulosidade anual (média):** 6.1  
**Precipitação anual (média):** 960mm  
**Vento predominante:** NW

**Declinação Mag:** 03° W (2013)  
Variação Anual: 0.13° Decrescente

**3 ALTITUDE DE TRANSIÇÃO**

4000 FT

**4 TRÁFEGO AUTORIZADO**

VFR (MTOM = ou < 5700KG)

Operação de Ultraleves - SIM

**5 HORÁRIO DE OPERAÇÃO**

**Aeródromo:** SR/SS  
Prolongamento até 2359 LMT ou antecipação a partir das 0700 LMT sujeito a aviso prévio até 24 horas de antecedência ao Director do AD. Entre as 0000 e as 0700 LMT o AD está encerrado excepto para voos humanitários, de emergência médica e de busca e salvamento.

**Segurança:** Sim 2000/0800 LMT

**6 ADMINISTRAÇÃO do AD**

**Endereço:**  
Câmara Municipal de Coimbra  
Praça 8 Maio  
3000-300 Coimbra

**1 LOCATION**

Cernache  
7,5 km (4 NM) SW

**2 AD REFERENCE DATA**

LAT 400922N  
LONG 0082809W

**Elevation:** 174m/570FT

**THR RWY 16** 400946.09N0082824.51W  
elevação: 165m  
**THR RWY 34** 400919.39N0082806.93W  
elevação: 174m

**Max. temp (average):** 20.7° C  
**Min. temp (average):** 10.1° C  
**Annual Nebulosity (average):** 6.1  
**Annual Precipitation (average):** 960mm  
**Dominant Wind:** NW

**Mag.Var:** 03° W (2013)  
Annual change: 0.13° Decreasing

**3 TRANSITION ALTITUDE**

4000 FT

**4 APPROVED TRAFFIC**

VFR (MTOM = or < 5700KG)

Ultralight operation - YES

**5 HOURS OF OPERATION**

**Aerodrome:** SR/SS  
Operational extension until 2359 LMT or anticipation 0700 LMT subject to 24 hours PPR to the AD Director. Between 0000 and 0700 LMT AD is closed except for humanitarian flights, emergency and SAR.

**Security:** Yes 2000/0800 LMT

**6 AD ADMINISTRATION**

**Post::**  
Câmara Municipal de Coimbra  
Praça 8 Maio  
3000-300 Coimbra

**MANUAL VFR**

Aeródromo Municipal Bissaya Barreto  
3040-751 Coimbra

**ADTel:** +351239947235

**AD Fax:** +351239946449

**AD e-mail:** lpco@cm-coimbra.pt e  
aerodromo.bb@cm-coimbra.pt

**AD Director Tel:** +351 962015694

Manutenção (IAC):

Tel: +351239947618

Fax: +351213516685

**7 SERVIÇO DE FRONTEIRAS**

Não existente

**8 COMBUSTÍVEL E LUBRIFICANTE**

AVGAS 100LL

01ABR-19OUT: Diariamente  
10:00-12:30 e 14:00-18:30 LMT  
20OUT-31MAR: Diariamente  
10:00-12:30 e 14:00-17:30 LMT

Aeroclube de Coimbra : +351239947214

Telm: +351 931789210

**9 REPARAÇÃO/MANUTENÇÃO**

Sim

**10 COMBATE INCÊNDIOS  
CATEGORIA**

Nil

**11 RESTRIÇÕES LOCAIS****Obstáculos:**

Antena NDB na aproximação Pista 34 a  
uma elevação de 183m e a uma distância  
de 582m da Pista

Superfícies de aproximação e transição  
da pista 16 / descolagem da pista 34  
perfuradas por árvores

Parte da vedação que delimita o AD  
encontra-se na zona de extensão de faixa  
no início da pista 16 / descolagem da  
pista 34, altura 2,5 m

Aeródromo Municipal Bissaya Barreto  
3040-751 Coimbra

**AD phone:** +351239947235

**AD Fax:** +351239946449

**AD e-mail:** lpco@cm-coimbra.pt and  
aerodromo.bb@cm-coimbra.pt

**AD Director Phone:** +351 962015694

Maintenance (IAC):

Phone: +351239947618

Fax: +351213516685

**7 CUSTOMS**

Nil

**8 FUEL AND OIL**

AVGAS 100LL

01APR-19OCT: Daily  
10:00-12:30 and 14:00-18:30 LMT  
20OCT-31MAR: Daily  
10:00-12:30 and 14:00-17:30 LMT

Aeroclube de Coimbra : +351239947214

Mobile: +351 931789210

**9 REPAIR FACILITIES**

Yes

**10 FIRE FIGHTING CATEGORY**

Nil

**11 LOCAL RESTRICTIONS****Obstacles:**

NDB antenna om Approach RWY34  
elevation 183m dist. 582m from RWY

Trees protruding approach and transition  
surface RWY16 / TKOF surface RWY 34

Part of the fence that delimits the AD lies  
in the strip extension area at the beginning  
of RWY 16 / TKOF RWY 34, height 2,5 m

**MANUAL VFR**

Parque Eólico Degracias/Pombalinho/  
Soure - 4002N00831W  
Elevação 635m/ Altura 107m  
(6 geradores sinalizados de dia com luzes  
intermitentes brancas e à noite com luzes  
intermitentes vermelhas)

Correntes de ar descendentes nas  
aproximações

**12 PROCEDIMENTOS**

Nil

**13 INFORMAÇÃO ADICIONAL**

AD Certificado

29Maio2014 / 29Maio2019

**Comunicações :****AFIS:**

CS: COIMBRA INFORMAÇÃO  
FREQ: 122.900 MHz (Inverno 0830 LMT-  
SS / Verão 0830-2000 LMT)  
Língua - PT/EN  
Cobertura: 15 NM  
Tipo emissão: A3E

**FIS: LISBOA INFORMATION**

FREQ 130.900MHz (H24)

**AJUDAS RÁDIO**

NIL

**Hangares:**

1- 440 m2 (22X20); Porta altura 4 m

**Hotéis:** Em Coimbra

**Restaurantes:** Em Coimbra e no  
aeródromo (Encerrado à 2ª Feira)

**Estação Ferroviária:** Coimbra

**Saúde:** Coimbra

**Correios:** Cernache

**Banco:** Em Coimbra

**Transportes:** Táxi

Windmill Degracias/Pombalinho/Soure  
4002N00831W  
Elevation 635m/ Height 107m  
(6 generators signalized with a flashing white  
light by day and a flashing red light by night)

Windshear on approaches

**12 PROCEDURES**

Nil

**13 ADDITIONAL INFORMATION**

Certified AD

29MAY2014 / 29MAY2019

**Communication Facilities:****AFIS**

CS:COIMBRA INFORMAÇÃO  
FREQ: 122.900 MHz (Winter 0830 LMT-  
SS / Summer 0830-2000 LMT)  
Language - PT/EN  
Coverage: 15 NM  
EmissionType: A3E

**FIS: LISBOA INFORMATION**

FREQ 130.900MHz (H24)

**RADIO AIDS**

NIL

**Hangars:**

1- 440 m2 (22X20); Door height 4 m

**Hotels:** In Coimbra

**Restaurants:** In Coimbra and in the  
aerodrome. (Closed at Monday)

**Railway Station:** Coimbra

**Health:** Coimbra

**Post Office:** Cernache

**Bank:** In Coimbra

**Transportation:** Taxi

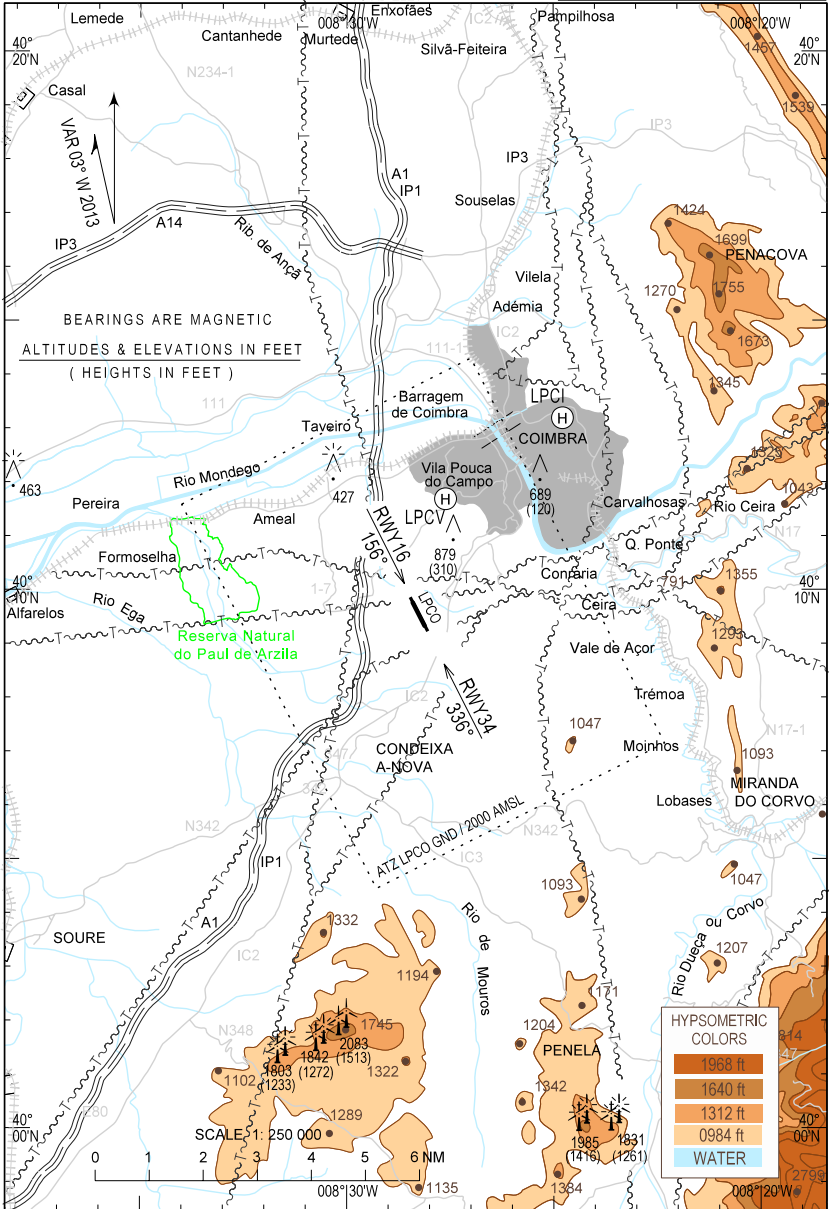
BLANK

CARTA APROXIMAÇÃO VISUAL  
VISUAL APPROACH CHART

AD ELEV 570 ft  
HEIGHTS RELATED  
TO AD ELEV

COIMBRA / LPCO

AFIS 122.900 FIS 130.900



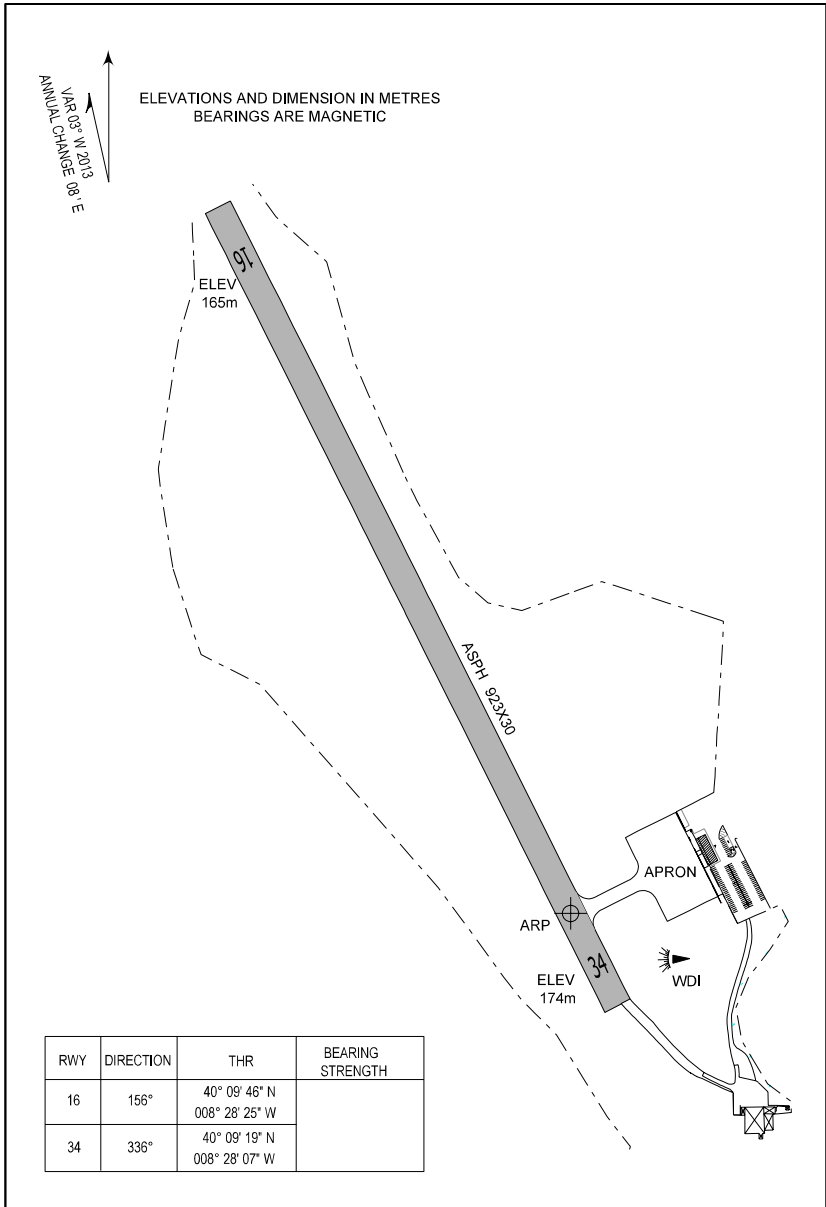
BLANK

CARTA DE AERODROMO  
AERODROME CHART

AD ELEV 174 m  
LAT 40°09'22"N  
LONG 008°28'09"W

COIMBRA / LPCO

AFIS 122.900 FIS 130.900



CARACTERÍSTICAS FÍSICAS / PHYSICAL CHARACTERISTICS						
RWY	Dimensões e pavimento Dimensions and surface	Resistência Strength	Distâncias Declaradas Declared Distances			
			TORA	TODA	ASDA	LDA
16	923X30 ASPH		923	923	923	923
34			923	923	923	923
Apron and TWY ASPH						

ILUMINAÇÃO / LIGHTING							
RWY	APCH	PAPI	THR	END	TDZ	RCL	EDGE
16	NIL	NIL	X	X	NIL	NIL	X
34	NIL	NIL	X	X	NIL	NIL	X
TWY and Apron lights							
Identification beacon (Ibn): Green flashes, ident: "CB"							

SURFACE MOVEMENT GUIDANCE AND MARKINGS						
ID SIGN	WDI	LDI	RWY MARKS	TDZ MARKS	RWY DESIGNATION	RCL
X	X Lighted	NIL	X	NIL	X	X

ESPAÇO AÉREO ATS / ATS AIRSPACE			
Designação e Limites Laterais Designation and Lateral Limits		Limites Verticais Vertical Limits	Classe Class
Coimbra ATZ 401135N0083400W - 401418N0082700W - 400709N0082219W - 400427N0082917W - 401135N0083400W		GND / 2000FT AMSL	G
Unidade ATS ATS Unit	Coimbra AFIS Coimbra Information FREQ 122.900 MHz (HO)		
Transition Altitude	4000FT		
Nota: Remark:	A activação da ATZ está sujeita às horas de operação do AFIS em coordenação com o ACC de Lisboa FREQ 130.900MHz (HJ); FREQ 132.300MHz (HN). ATZ activation is subjected to AFIS operating hours in coordination with Lisboa ACC FREQ 130.900MHz (HJ); FREQ 132.300MHz (HN).		
	Todas as aeronaves a operar na ATZ (incluindo ULM) estão sujeitas às seguintes condições: Comunicação Bilateral (Radio mandatory zone) Submissão de um FPL All ACFT (including ULM) operating at ATZ are subjected to the following conditions: Two-way radio communications (Radio mandatory zone) Submission of a FPL		